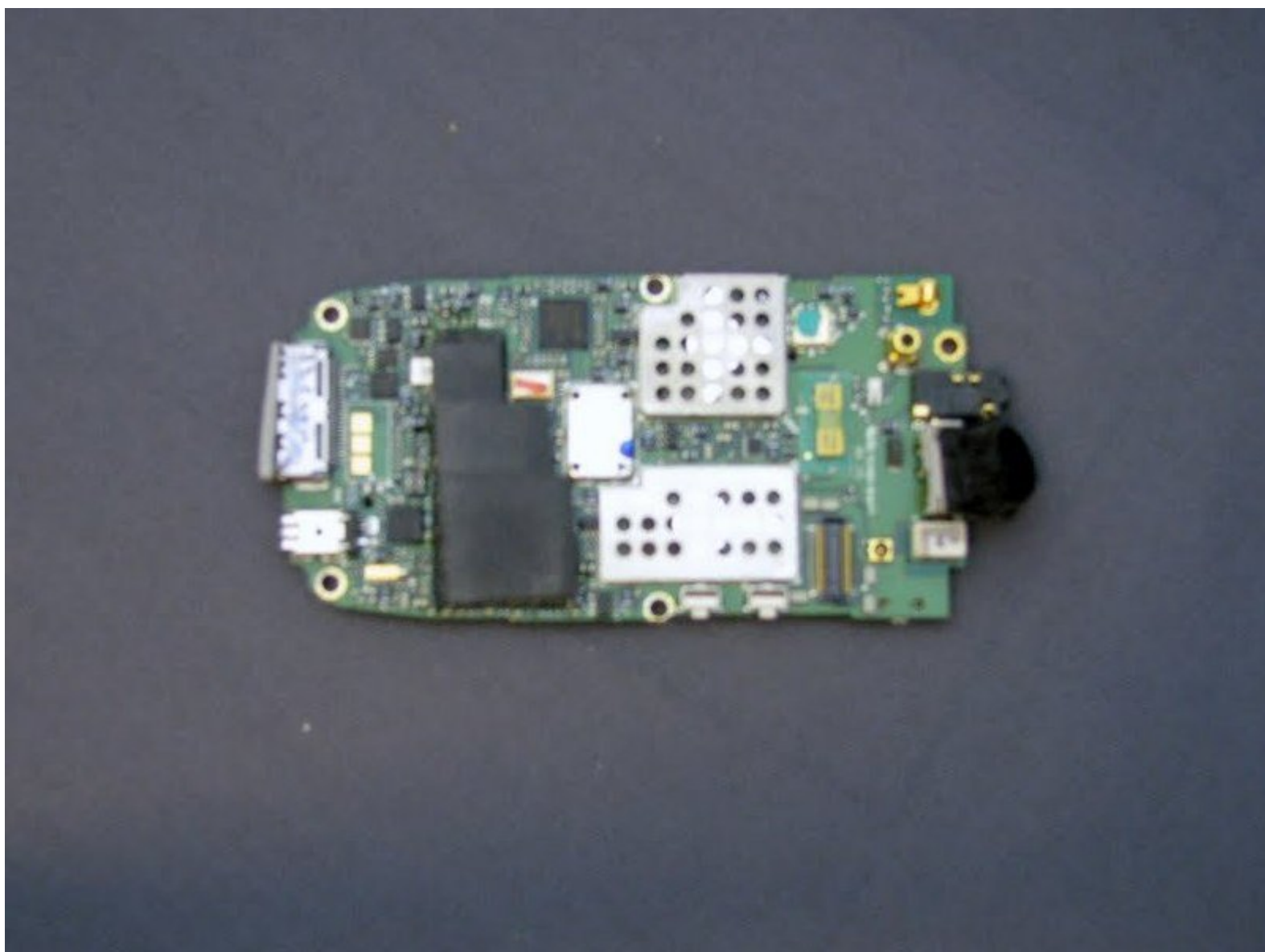




Remplacement de la caméra de l'Audiovox CDM-8900

Rédigé par: Aaron Shaw



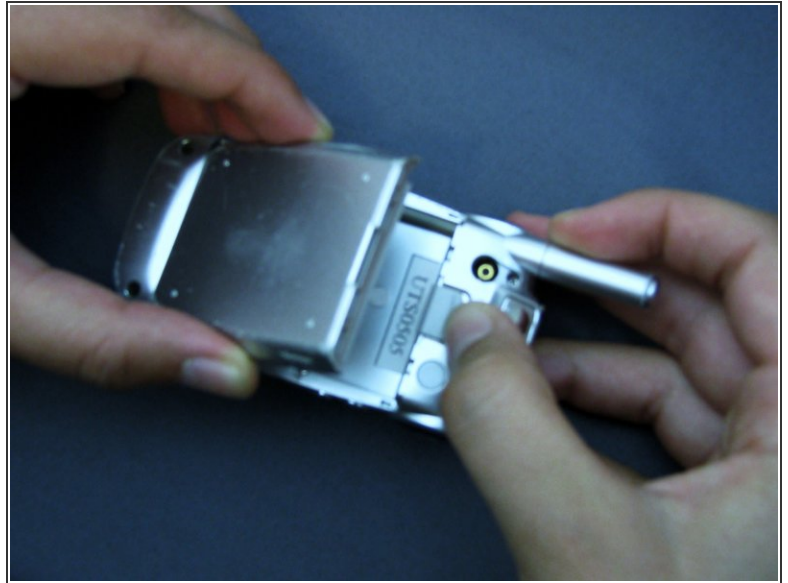
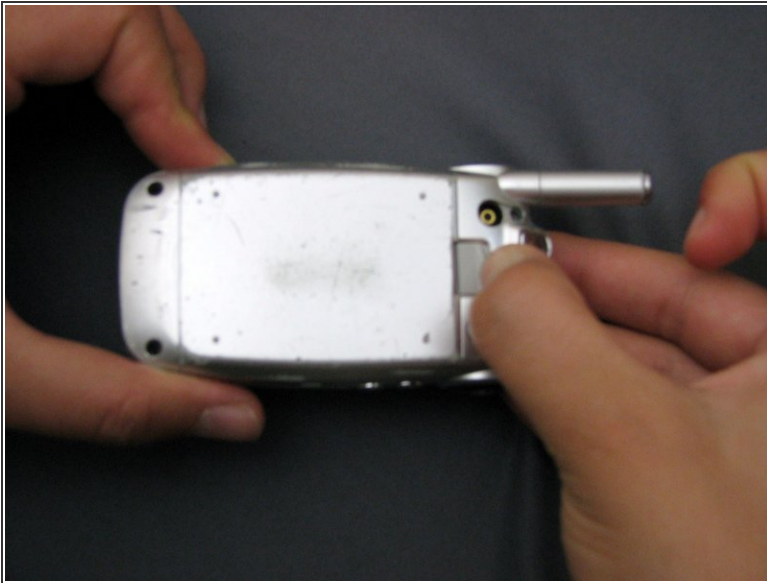
INTRODUCTION

Voici comment vous retirez l'appareil photo de la carte logique du téléphone cellulaire.

OUTILS:

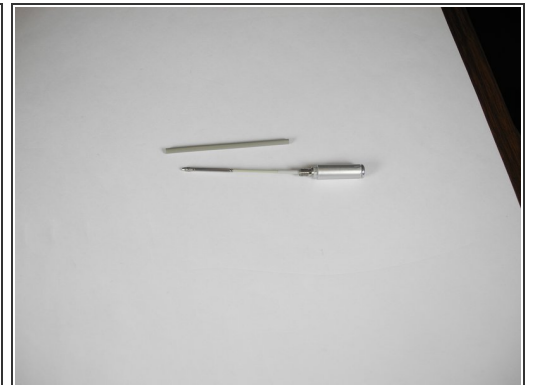
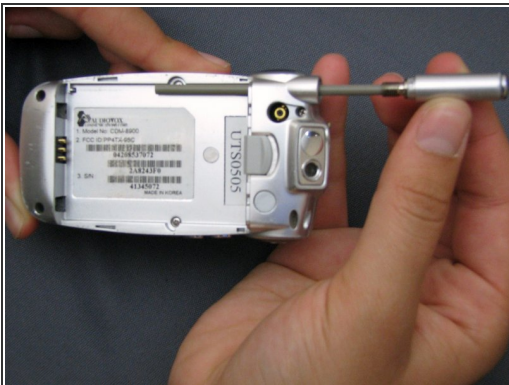
- [Phillips #00 Screwdriver](#) (1)
 - [iFixit Opening Tools](#) (1)
-

Étape 1 — Batterie



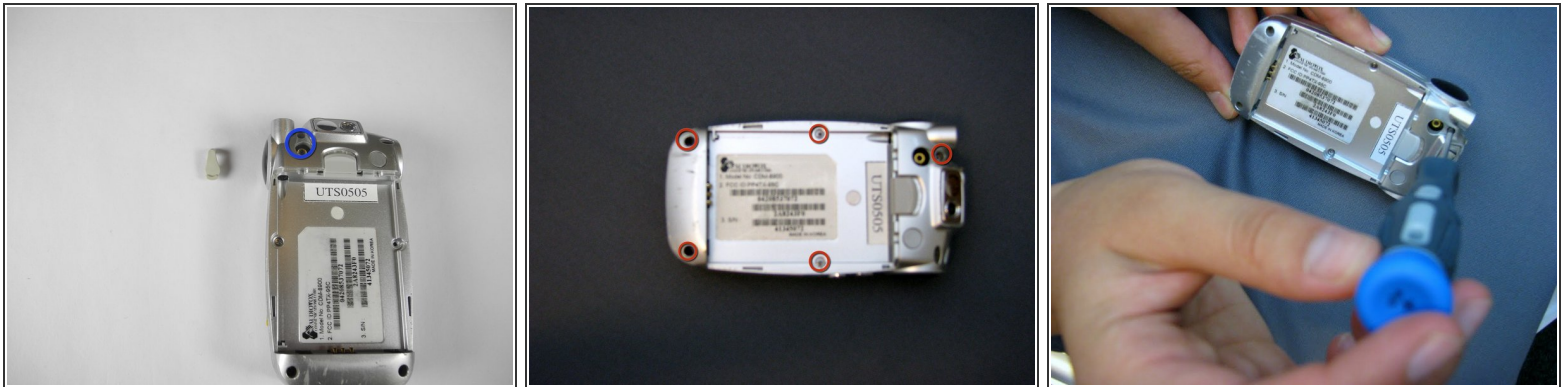
- Tenez le téléphone d'une main, faites glisser le loquet et tirez pour retirer la batterie.

Étape 2 — Antenne



- Saisir l'antenne à sa base et dévisser.
- ⓘ Retirez l'antenne avec son boîtier en plastique à l'intérieur du boîtier de la batterie. Gardez l'antenne dans le boîtier en plastique pour le réassemblage.

Étape 3 — Carte mère



- Retirez le petit insert en caoutchouc du haut du téléphone pour accéder à la vis supérieure.
- ⚠ Attention: Les vis sont très petites et peuvent être difficiles à voir en les dévissant.
- Dévissez les cinq (5) vis à l'arrière du téléphone cellulaire.
- Si les vis ne s'enlèvent pas après avoir complètement dévissé, retournez doucement et tapotez le téléphone à la main jusqu'à ce que les vis se détachent.

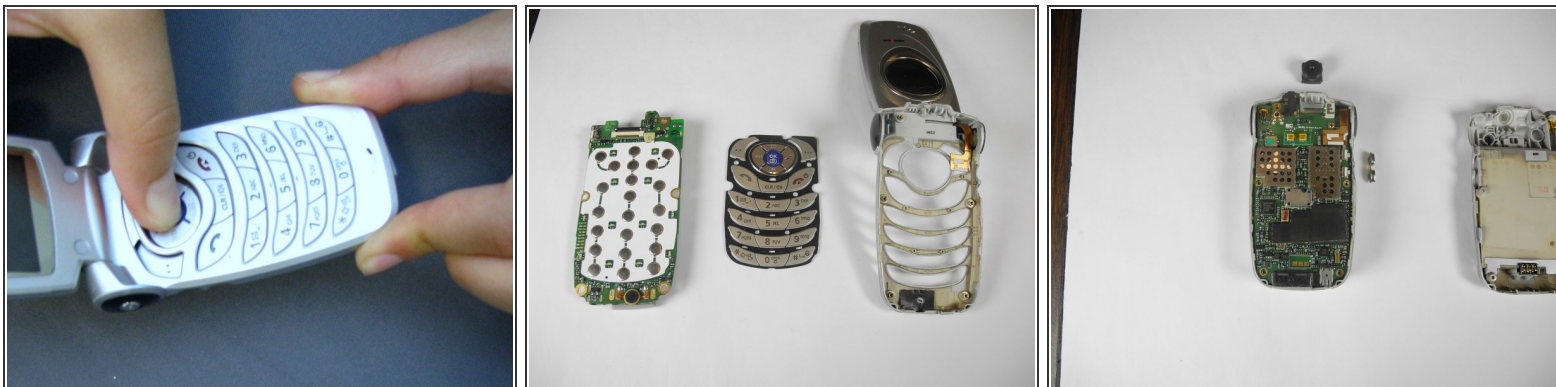
Étape 4



- Coinchez la plaque arrière loin du téléphone cellulaire en utilisant l'effet de levier du spudger en plastique.
- ⓘ Le bouton de contrôle du volume sur le côté gauche du téléphone sera lâche. Assurez-vous de bien le réinsérer pendant le remontage.
- Détachez la carte logique du connecteur de l'écran LCD en détachant doucement la petite plaque de cuivre située en haut à droite de la carte mère. (représenté entouré de bleu et détaché)

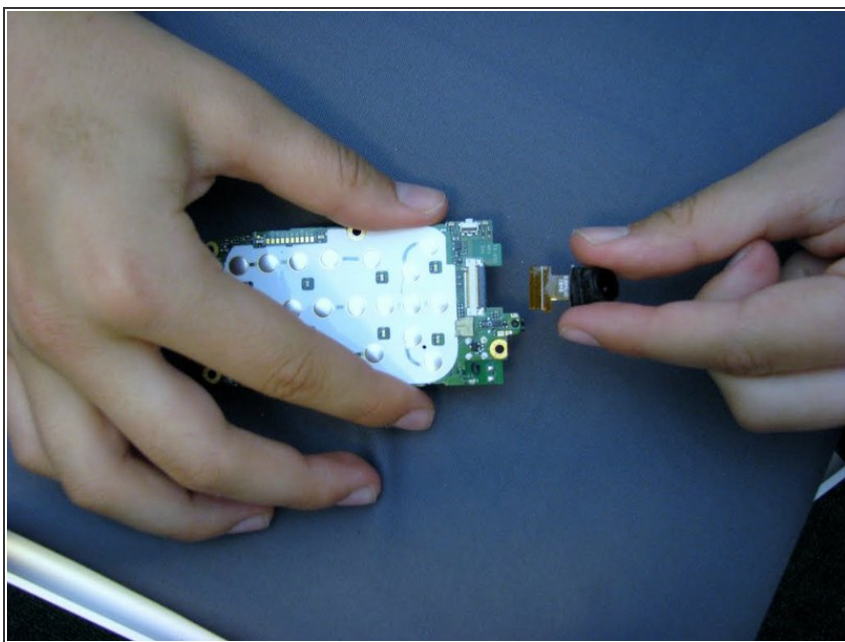
Ce document a été créé le 2019-11-22 05:10:45 AM (MST).

Étape 5



- Sortez la carte logique de l'avant du téléphone cellulaire.
- Avant le remontage, assurez-vous que le clavier est aligné avec la carte logique.
- Avant le remontage, assurez-vous que l'objectif de la caméra est correctement aligné en haut de la carte logique et que les commandes de volume sont en place.

Étape 6 — Caméra



- Saisir la caméra.
- Faites glisser la caméra hors de la fente de la carte logique.
- ⓘ L'appareil photo est difficile à réassembler. il y a un clip blanc pour le remplacement facile de la caméra. Vérifiez que vous orientez correctement l'appareil photo lors de la réinsertion.

Pour réassembler votre appareil, suivez ces instructions dans l'ordre inverse.