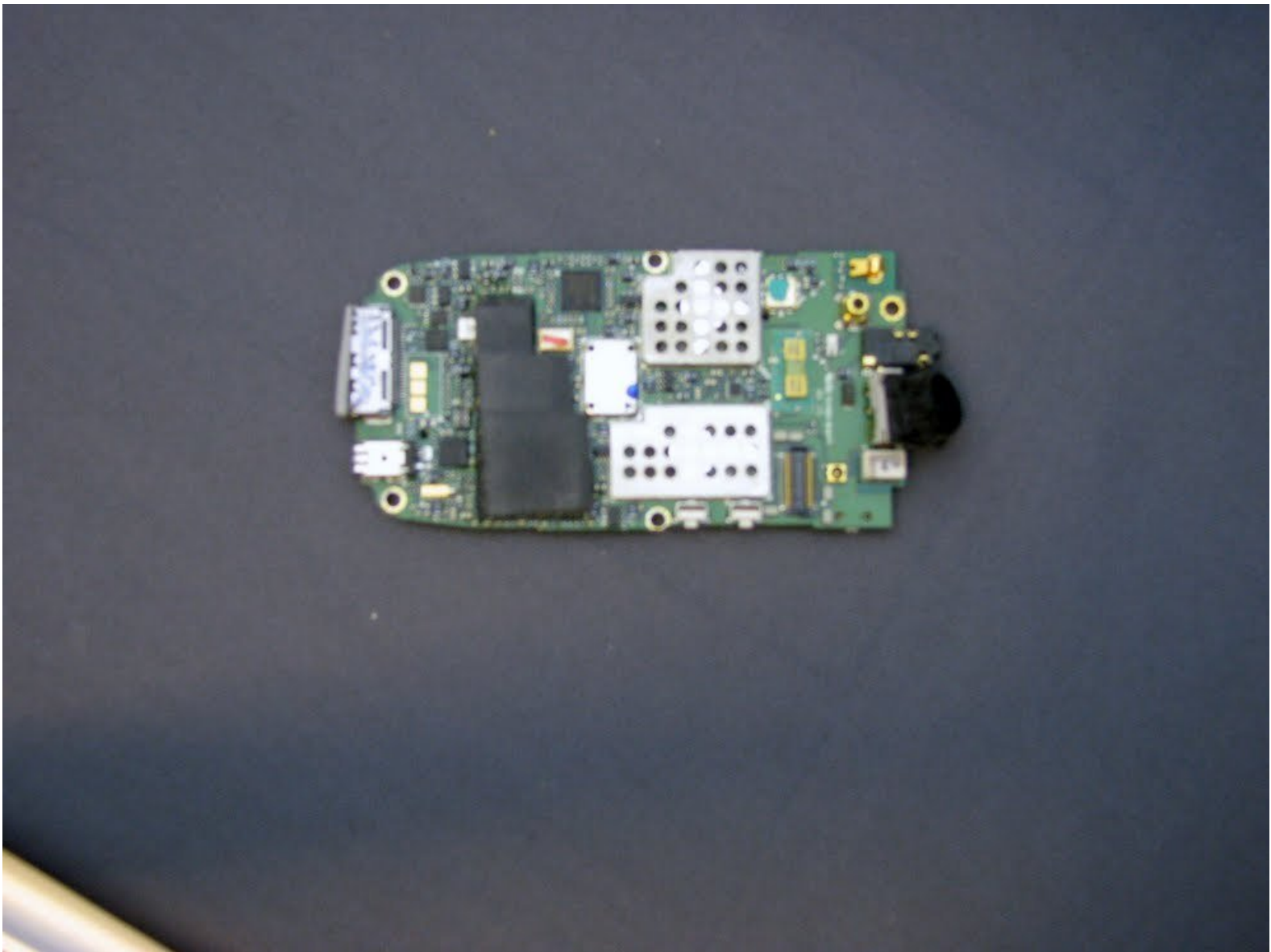




Remplacement de la carte mère de l'Audiovox CDM-8900

Rédigé par: Aaron Shaw



INTRODUCTION

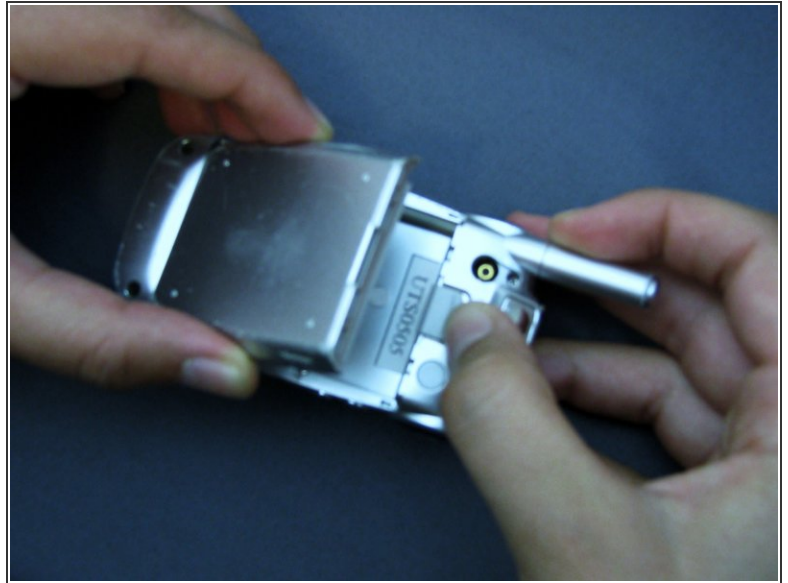
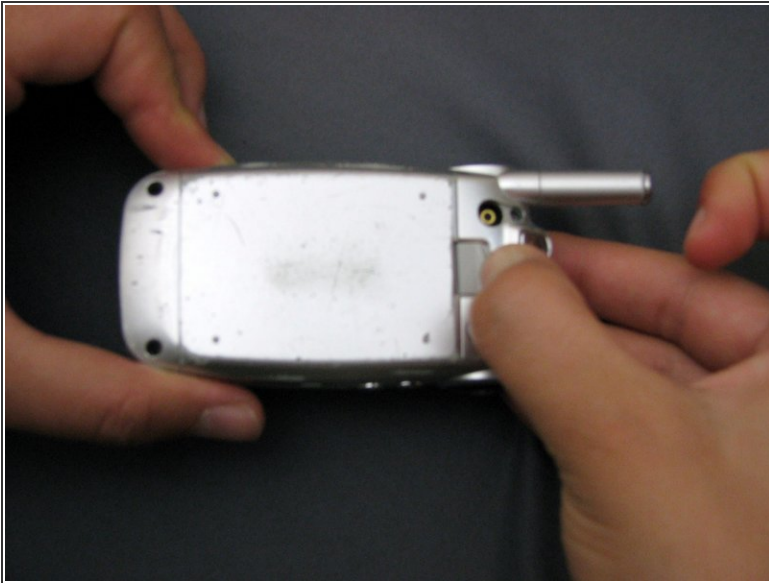
Voici comment retirer les 5 vis et soulever la carte logique.



OUTILS:

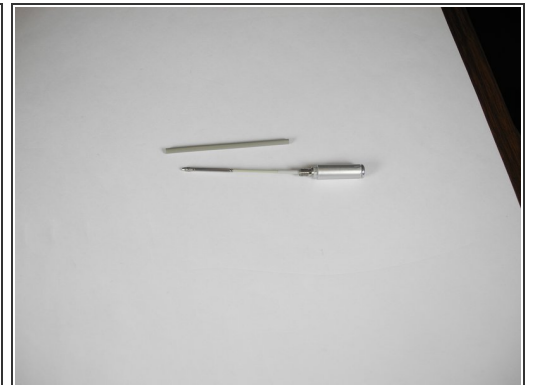
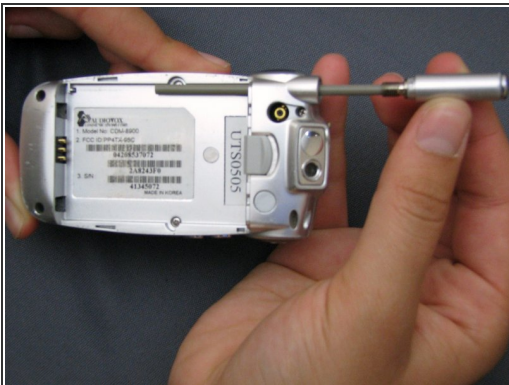
- [Phillips #00 Screwdriver](#) (1)
 - [iFixit Opening Tools](#) (1)
-

Étape 1 — Batterie



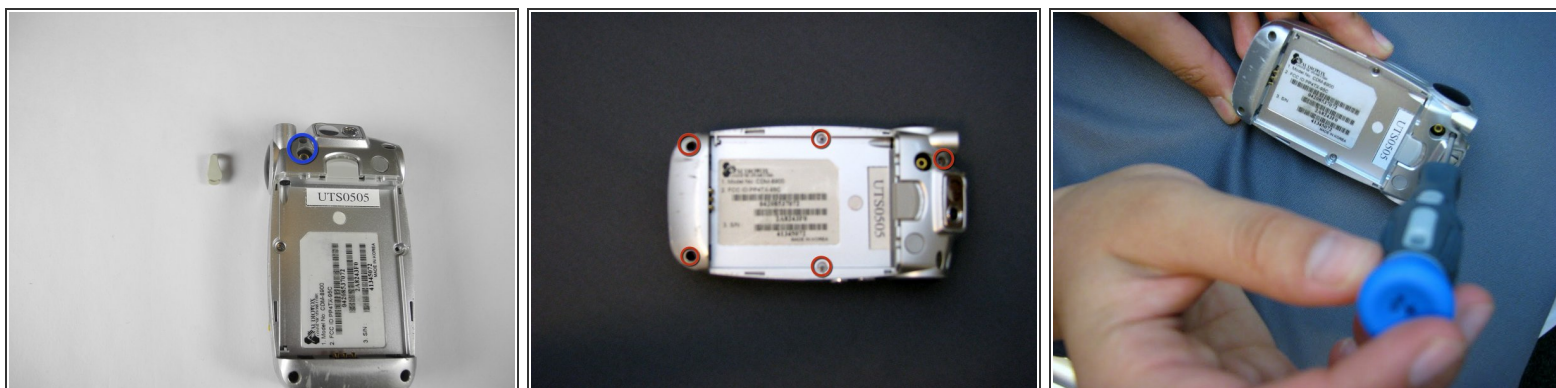
- Tenez le téléphone d'une main, faites glisser le loquet et tirez pour retirer la batterie.

Étape 2 — Antenne



- Saisir l'antenne à sa base et dévisser.
- ⓘ Retirez l'antenne avec son boîtier en plastique à l'intérieur du boîtier de la batterie. Gardez l'antenne dans le boîtier en plastique pour le réassemblage.

Étape 3 — Carte mère



- Retirez le petit insert en caoutchouc du haut du téléphone pour accéder à la vis supérieure.
- ⚠ Attention: Les vis sont très petites et peuvent être difficiles à voir en les dévissant.
- Dévissez les cinq (5) vis à l'arrière du téléphone cellulaire.
- Si les vis ne s'enlèvent pas après avoir complètement dévissé, retournez doucement et tapotez le téléphone à la main jusqu'à ce que les vis se détachent.

Étape 4



- Coincez la plaque arrière loin du téléphone cellulaire en utilisant l'effet de levier du spudger en plastique.
- ⓘ Le bouton de contrôle du volume sur le côté gauche du téléphone sera lâche. Assurez-vous de bien le réinsérer pendant le remontage.
- Détachez la carte logique du connecteur de l'écran LCD en détachant doucement la petite plaque de cuivre située en haut à droite de la carte mère. (représenté entouré de bleu et détaché)

Étape 5



- Sortez la carte logique de l'avant du téléphone cellulaire.
- Avant le remontage, assurez-vous que le clavier est aligné avec la carte logique.
- Avant le remontage, assurez-vous que l'objectif de la caméra est correctement aligné en haut de la carte logique et que les commandes de volume sont en place.

Pour réassembler votre appareil, suivez ces instructions dans l'ordre inverse.