



Remplacement de la carte SIM du Siemens A56

La carte SIM doit être remplacée lorsque vous apportez ce téléphone à un nouveau fournisseur de services .

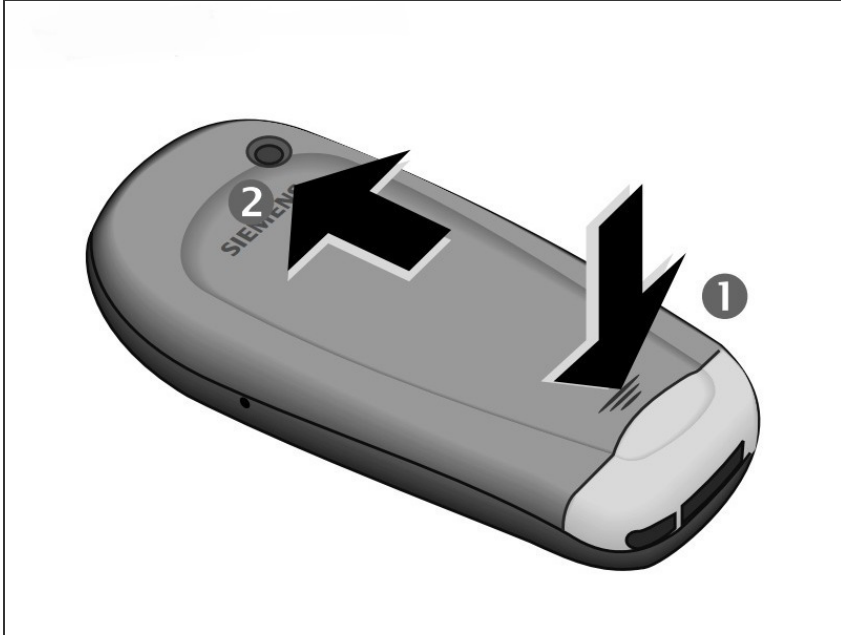
Rédigé par: Lauren Young



 **OUTILS:**

- [iFixit Opening Tools](#) (1)
-

Étape 1 — Batterie



- Appuyez fermement sur la zone rainurée dans le sens de la flèche n° 1.
- Tout en maintenant la pression vers le bas, poussez le couvercle arrière dans le sens de la flèche # 2 jusqu'à ce que le couvercle arrière glisse.

ⓘ Photos tirées de :
<http://theinformr.com/uploads/manuals/si...>

Étape 2



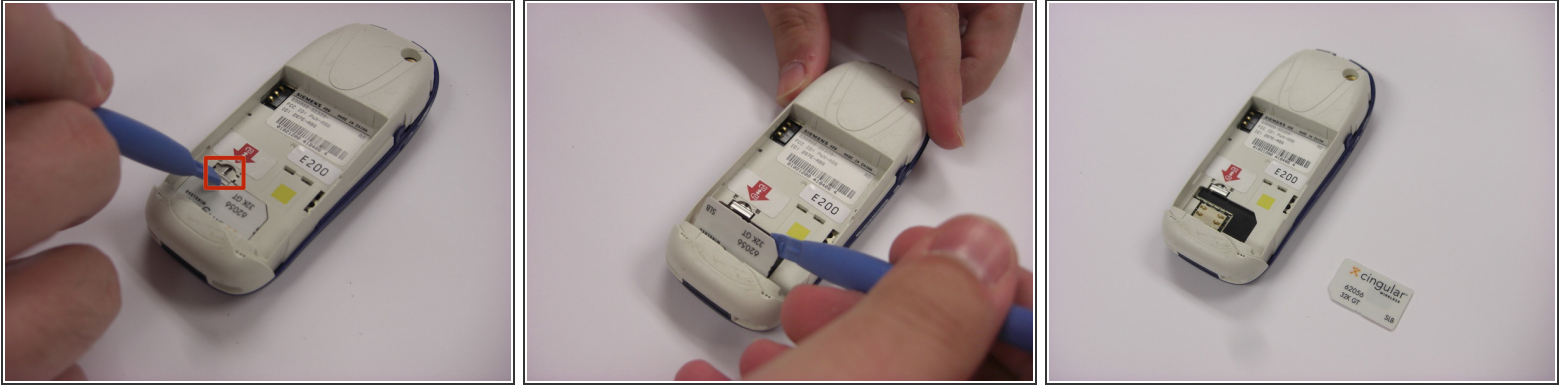
⚠ Éteignez le téléphone avant de retirer la batterie pour éviter tout dommage.

- Appuyez sur le loquet de la batterie dans le sens de la flèche # 3.
- Soulevez la batterie à la découpe située sur le côté du téléphone, puis inclinez-la vers le haut et retirez-la.

ⓘ Il peut être nécessaire d'utiliser la pointe d'un ongle ou un outil de levage en plastique pour retirer la batterie.

ⓘ Photos tirées de:
<http://theinformr.com/uploads/manuals/si...>

Étape 3 — Carte SIM



- Avec le téléphone tourné vers l'arrière, faites glisser délicatement le fermoir métallique pour déverrouiller la carte SIM.
- ⓘ Il peut être plus facile de déplacer le fermoir avec un outil d'ouverture en plastique, mais ce n'est pas nécessaire.
- La carte SIM va se déclencher une fois le fermoir libéré.
- Retirez la carte SIM du téléphone.

Étape 4



- Pour remplacer la carte SIM, insérez la carte dans la fente.
- Tout en appuyant sur la carte SIM avec un doigt, faites glisser le fermoir métallique vers le bas pour verrouiller la carte en place.

