



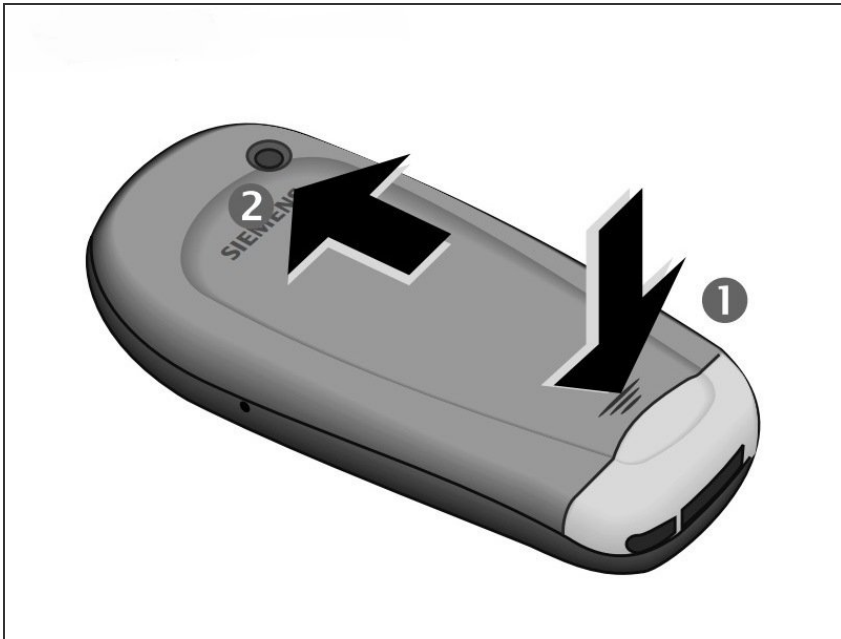
Remplacement du boîtier avant du Siemens A56

Cette plaque frontale peut être remplacée si elle est cassée ou avoir une couverture plus attrayante.

Rédigé par: Lauren Young



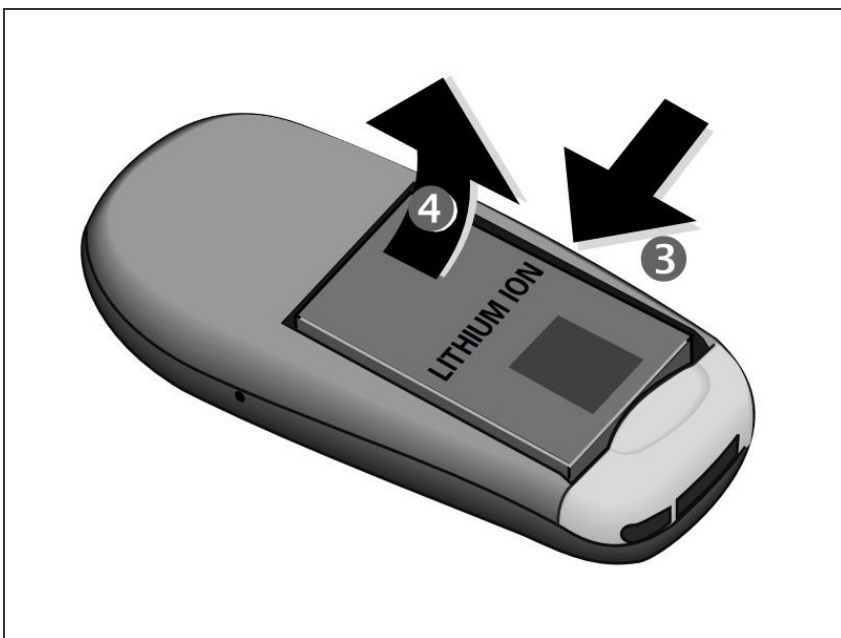
Étape 1 — Batterie



- Appuyez fermement sur la zone rainurée dans le sens de la flèche n° 1.
- Tout en maintenant la pression vers le bas, poussez le couvercle arrière dans le sens de la flèche # 2 jusqu'à ce que le couvercle arrière glisse.

ⓘ Photos tirées de : <http://theinformr.com/uploads/manuals/si...>

Étape 2



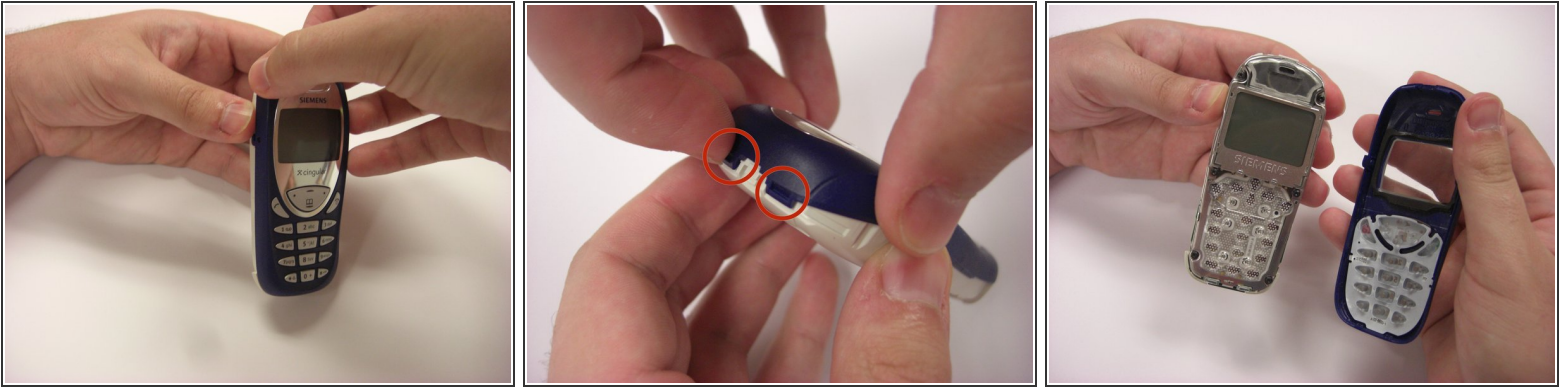
⚠ Éteignez le téléphone avant de retirer la batterie pour éviter tout dommage.

- Appuyez sur le loquet de la batterie dans le sens de la flèche # 3.
- Soulevez la batterie à la découpe située sur le côté du téléphone, puis inclinez-la vers le haut et retirez-la.

ⓘ Il peut être nécessaire d'utiliser la pointe d'un ongle ou un outil de levage en plastique pour retirer la batterie.

ⓘ Photos tirées de: <http://theinformr.com/uploads/manuals/si...>

Étape 3 — Boîtier avant



- Saisissez fermement le boîtier blanc du téléphone d'une main et la couverture bleue de l'autre main comme indiqué sur la première photo.
- Tirez sur les deux clips en plastique en haut du téléphone.
- Tandis que les clips sont tirés vers le haut, retirez le couvercle bleu du boîtier blanc pour le retirer.

Pour réassembler votre appareil, suivez ces instructions dans l'ordre inverse.