



# Remplacement de la carte SIM du Samsung SGH-T639

Ce guide vous donnera des instructions pour retirer la carte SIM du Samsung SGH-T639.

Rédigé par: Yi Ren



## INTRODUCTION

Ce guide contient des photos qui n'incluent pas d'images de la couverture arrière ou de la batterie. Cependant, les instructions ont été ajustées pour refléter ce manque d'aide visuelle.

## Étape 1 — Batterie



- Retournez le téléphone et enlevez la couverture arrière

**i** Remarque: Ces images ne contiennent pas le couvercle arrière ou la batterie du téléphone.

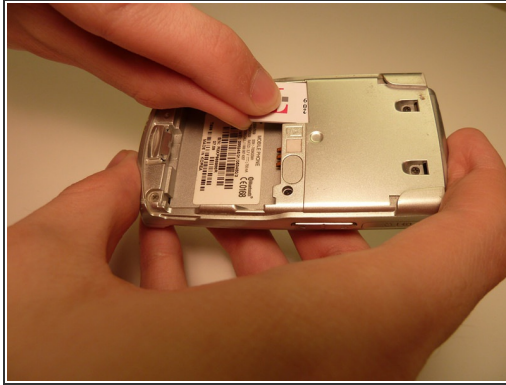
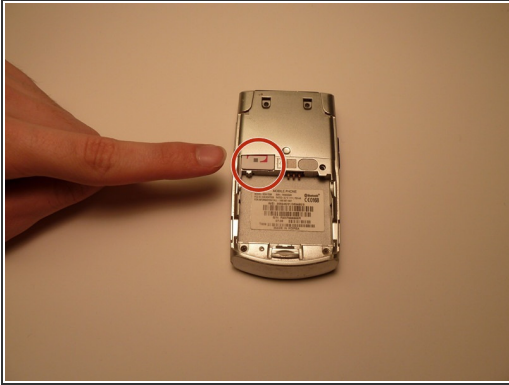
## Étape 2



- Utilisez le bouton pour retirer la batterie du téléphone.

**i** Remarque: Ces images ne contiennent pas le couvercle arrière ou la batterie du téléphone.

## Étape 3 — Carte SIM



- Localiser la carte SIM
- Faites glisser la carte SIM vers le bas et sortez doucement de la fente pour carte

Pour réassembler votre appareil, suivez ces instructions dans l'ordre inverse.

Ce document a été généré pour la dernière fois le 2018-07-10 01:20:34 AM.