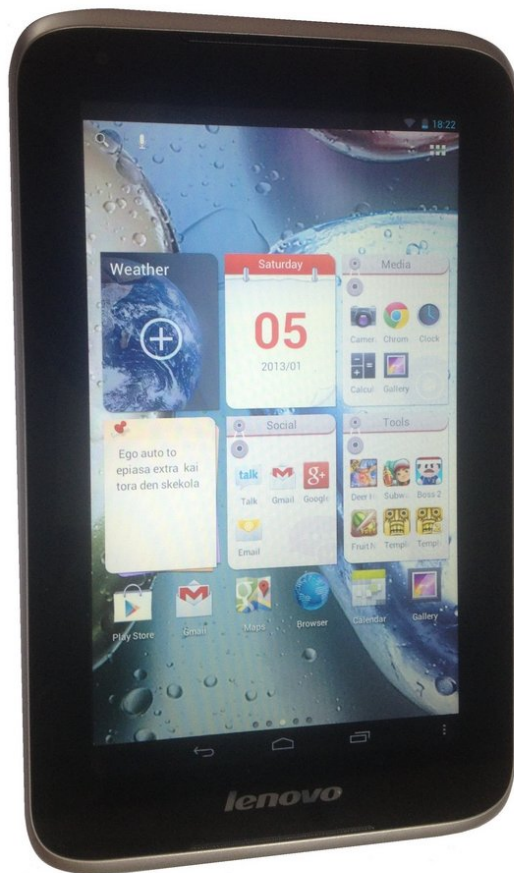




Reset di fabbrica (Hard Reset) sul Lenovo Ideatab A1000

Reset di fabbrica/cancellazione dati (Hard Reset)

Scritto Da: ZFix



lenovo
IdeaTab A1000

Wipe Data
Factory Reset

INTRODUZIONE

Se il tuo tablet non si accende correttamente, oppure si blocca...

Se il tuo tablet si blocca durante la schermata del logo Lenovo o...

Se ti compare l'avviso "Too many patterns attempts"...

Se hai dimenticato la password e non riesci più a fare il log in nel tuo account Google...

Se vuoi cancellare tutti i tuoi dati dal dispositivo...

Attenzione!!! Perderai tutti i tuoi dati!!!

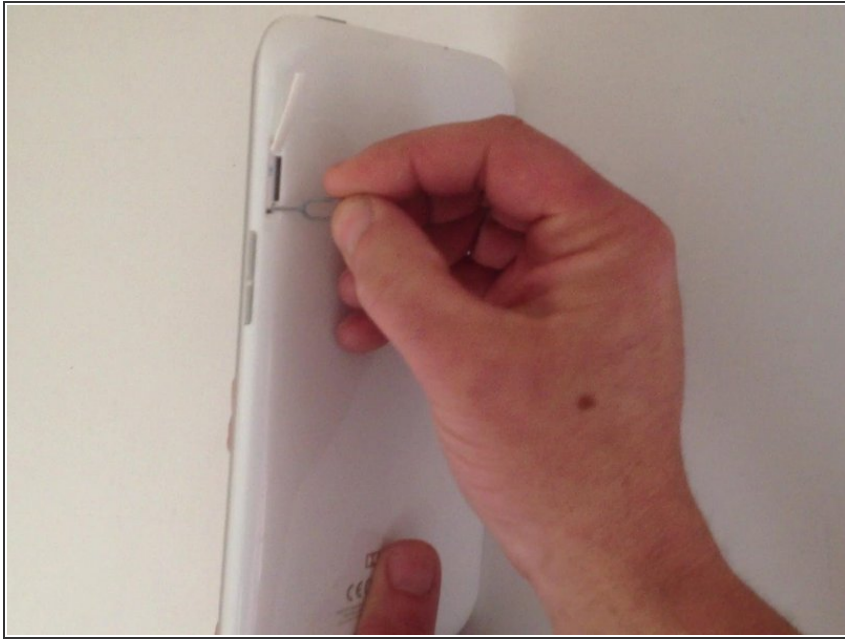
[video: <https://www.youtube.com/watch?v=RBXFJP7BQQk>]



STRUMENTI:

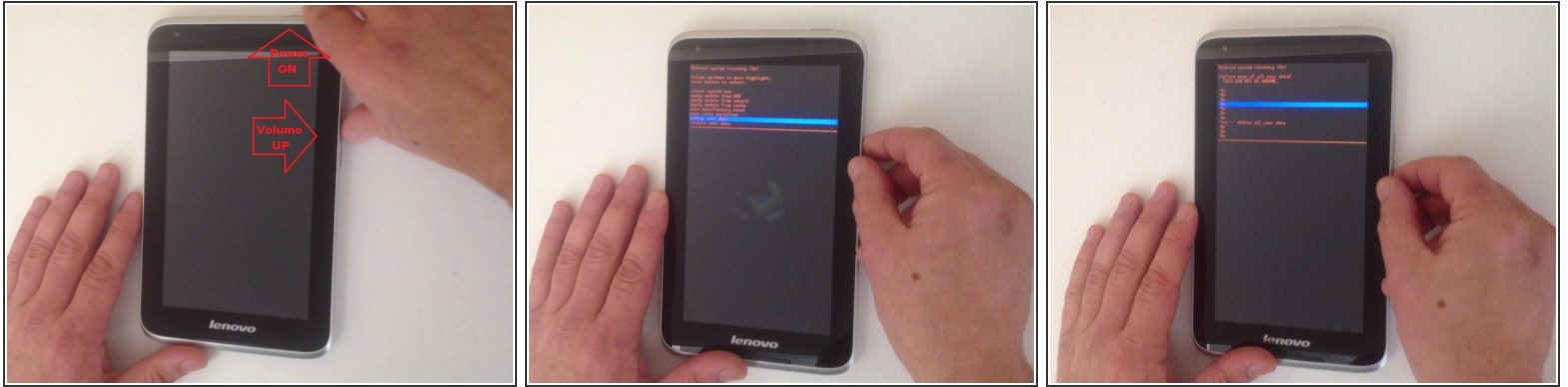
- [SIM Card Eject Tool](#) (1)

Passo 1 — Reset di fabbrica (Hard Reset) sul Lenovo Ideatab A1000



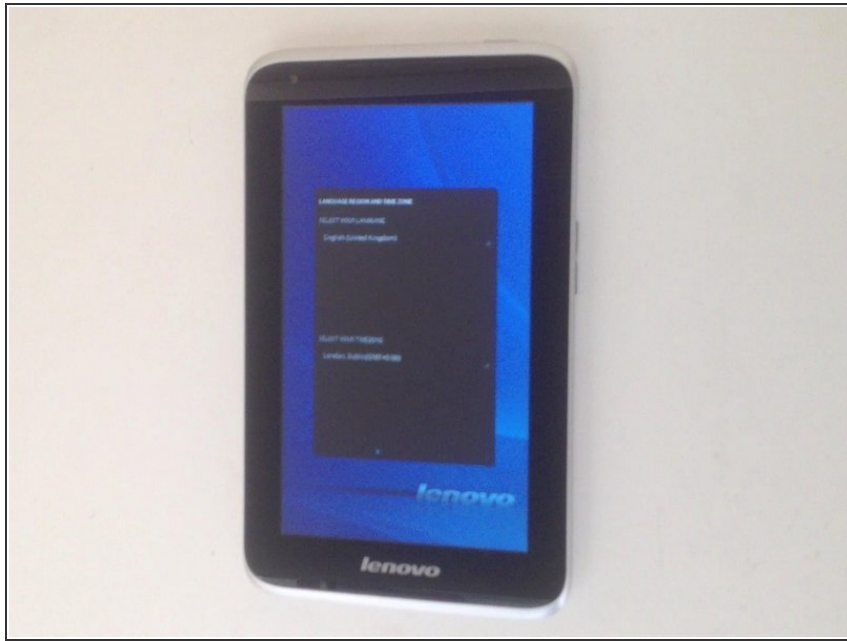
- Prima di passare alle maniere forti, verifica se è possibile un soft reset con l'apposito tasto. Questo metodo non cancella i dati dal tablet.

Passo 2



- **Ora passiamo all'hardware reset:**
- Spegni il tablet.
- Premi e tieni premuti allo stesso tempo Volume SU e Tasto accensione.
- Non appena apparirà la schermata del system recovery usa i tasti Volume SU/Volume GIÙ per navigare nel menù, e il tasto Accensione come OK.
- Dalle voci, seleziona "wipe data / factory reset", poi "Yes -- delete all user data", e infine "reboot system now".

Passo 3



- Questo è tutto.

Per riassemblare il tuo dispositivo, segui le istruzioni nell'ordine inverso.