



Dell Inspiron 1150のRAMの取り外し

このガイドの目的は、RAMモジュールを取り外す方法に関する説明を提供することです。

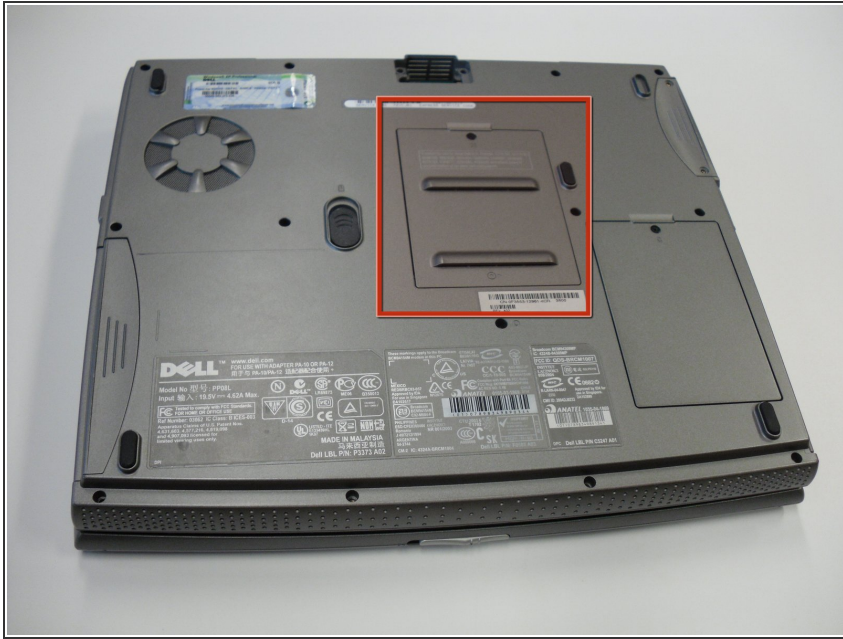
作成者: Christopher



 ツール:

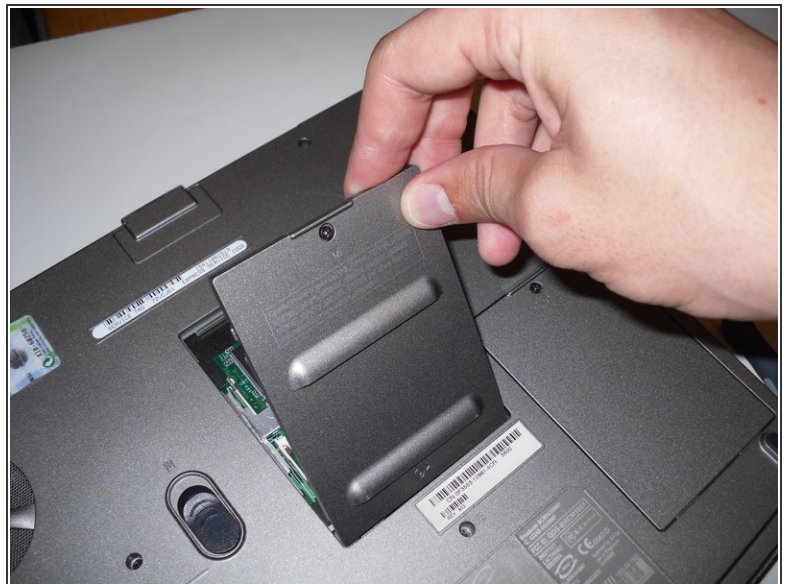
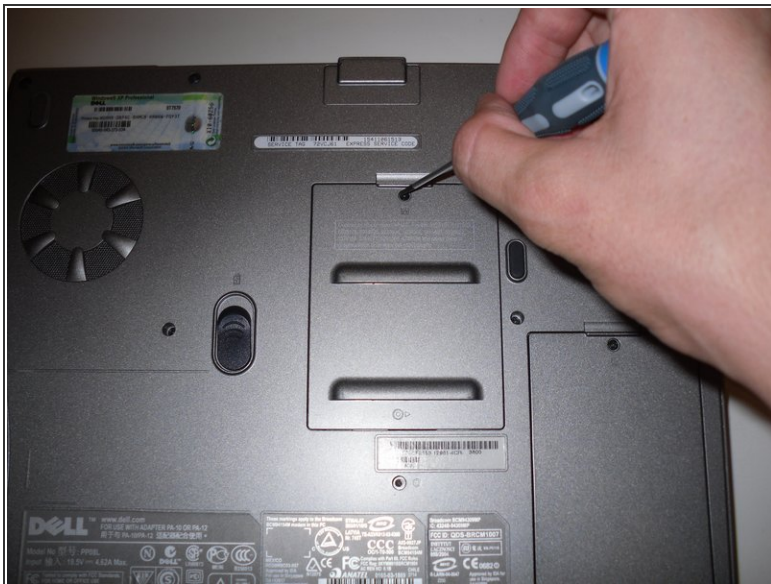
- [64 Bit Driver Kit \(1\)](#)
-

手順 1 — Dell Inspiron 1150のRAMの取り外し



- ノートパソコンを底面が上向きになるように裏返して置きます。
- メモリと2つの空気口のあるパネルの位置を確認します。

手順 2



- ドライバーを使い、パネルを取り外せるようメモリ上部のネジを外します。
- ⓘ このネジは、小袋に入れるか、分かりやすい場所に置いておきます。
- パネルを取り外します。

手順 3



- パネルを取り外した後、メモリモジュールが2つあるのがわかります。
- メモリモジュールを固定している4つのバネクリップの位置を確認します。
- 各メモリモジュールの2つのバネクリップそれぞれに親指を置き、メモリモジュールが飛び出るまで外側に押し続けます。
- メモリモジュールを慎重に持ち上げ、ソケットから取り外します。

デバイスを再度組み立てるには、この説明書の逆の順番で組み立ててください。

この文書の最終更新日は 2019-08-18 08:02:46 AMです。