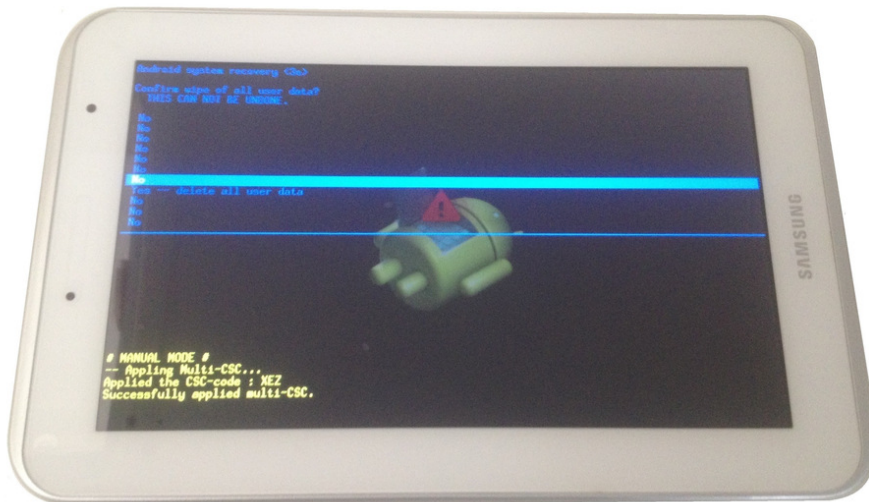




# Auf Werkzustand zurücksetzen

Geschrieben von: ZFix

# Samsung GALAXY Tab 2 7.0



**wipe data  
factory reset**

## **EINLEITUNG**

Wenn du dein Passwort oder deine Pin vergessen hast...

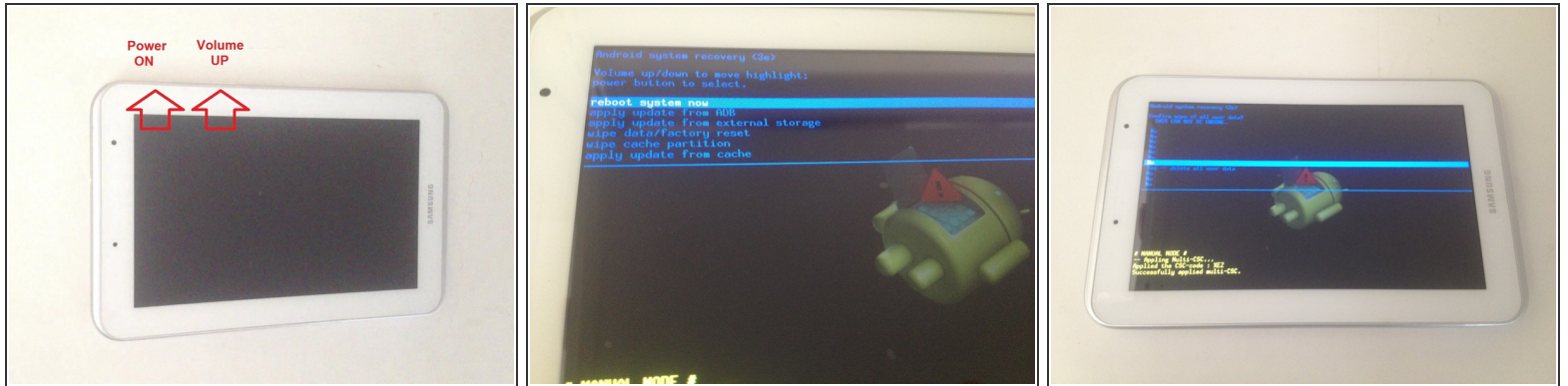
Wenn das Gerät nicht mehr korrekt startet...

Wenn du alle Daten löschen willst...

**ACHTUNG!!!** Alle Daten gehen bei diesem Vorgang verloren!!!

[video: <https://www.youtube.com/watch?v=pNWxdueKk6A>]

## Schritt 1 — Auf Werkzustand zurücksetzen



- Das Tablet ausschalten
- Halte den Power- und den Lautstärke(+) button gedrückt
- Wenn das Samsung Logo erscheint, nur den Powerbutton loslassen. Den Lautstärkebutton(+/-) für die Auswahl und den Powerbutton zum bestätigen benutzen.
- Aus dem Android Recovery Menü nacheinander auszuwählen:
  - - wipe data/factory reset
  - - Yes -- delete all user data
  - - reboot system now

Um dein Gerät wieder zusammenzubauen, folge den Schritten in umgekehrter Reihenfolge.

Dieses Dokument wurde zuletzt angelegt am 2018-02-01 08:11:08 PM.