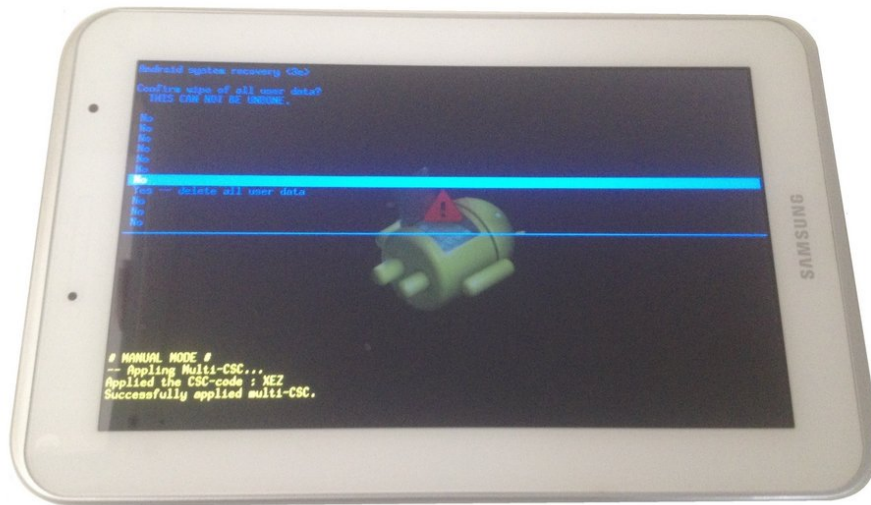




工場出荷時にリセット/ハードリセットの方法

作成者: ZFix

Samsung GALAXY Tab 2 7.0



**wipe data
factory reset**

はじめに

もし、パスワード、PIN、パターンロックを忘れてしまったら・・・

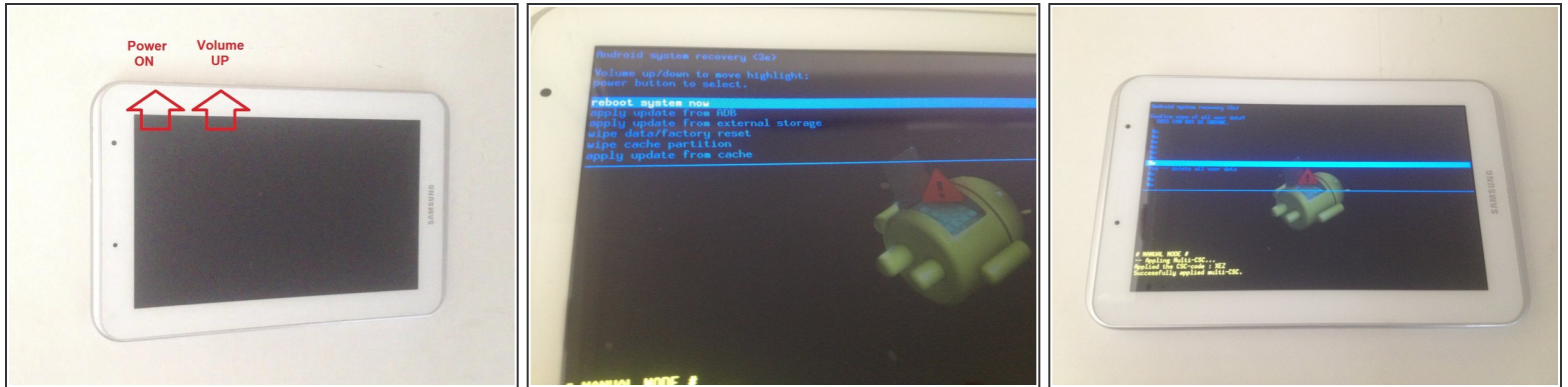
もし、システムが正確に起動しなかったら・・・

もし、すべてのデータを消去したかったら・・・

注意！！！！お持ちのデータをすべて失います！！！！

[video: <https://www.youtube.com/watch?v=pNWxdueKk6A>]

手順 1 — 工場出荷時にリセット/ハードリセットの方法



- タブレットの電源を切ってください。
- 電源ボタンと音量アップのボタンを同時に長押しします。
- Samsungのロゴが表示されたら、電源ボタンのみから手を離してください。スクロールには音量アップ/ダウンボタンを使い、OKには電源ボタンを使用してください。
- Androidの回復メニューは1つずつ選んでください。
- データ消去/工場出荷時にリセット
- はいを押し、すべてのデータを消去する
- システムを再起動

デバイスを組み立て直すには、これらの手順と逆の順序に従ってください。