



Remplacement de l'écran LCD principal du Toshiba 1304T

Rédigé par: Christopher



INTRODUCTION

Ce guide couvre le retrait de l'écran LCD principal et du boîtier associé du Toshiba A1304T pour le remplacement.

OUTILS:

- Flathead 3/32" or 2.5 mm Screwdriver (1)
- T8 Torx Security Bit Screwdriver (1)

PIÈCES:

- Toshiba A1304T Main LCD Screen (1)

Étape 1 — Boîtier avant



- Ouvrez le téléphone afin qu'il corresponde aux photos à gauche.
- À l'aide d'une punaise, d'une punaise ou d'une épingle similaire, retirez les quatre bouchons en plastique situés autour de l'écran principal.

Étape 2



- Avec le tournevis à embout de sécurité Torx T8, retirez les quatre vis dans les emplacements désignés.

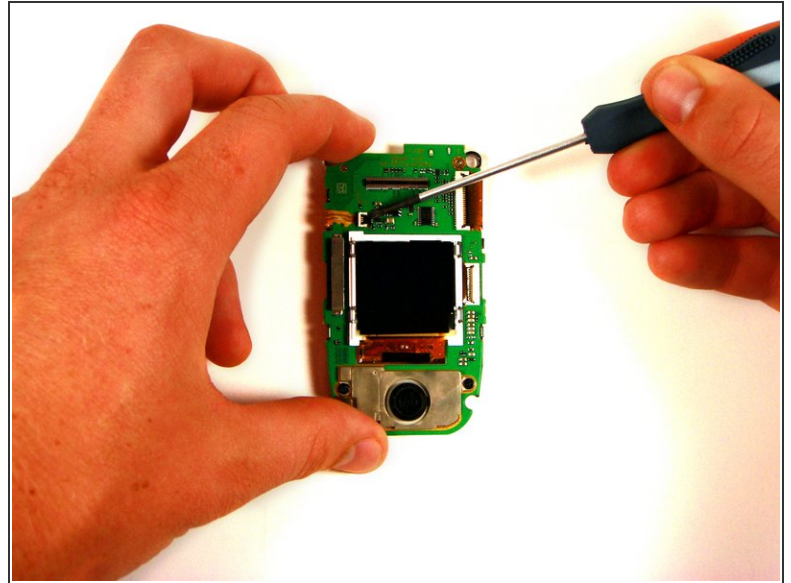
i Le tournevis de sécurité Torx T8 peut être remplacé par un petit tournevis à tête plate. L'enlèvement des vis peut cependant être légèrement plus difficile.

Étape 3



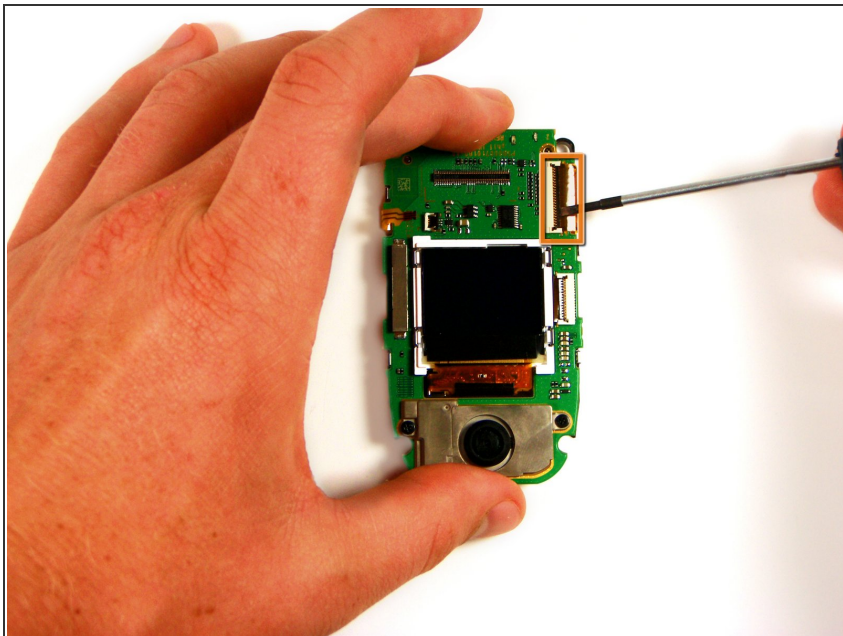
- Insérez la tête d'un tournevis à tête plate dans la couture entre le couvercle avant et le téléphone.
- Soulevez doucement jusqu'à ce que le couvercle donne légèrement pour créer une ouverture légèrement plus large. Vous pouvez entendre une pop distincte pendant que vous faites levier.
- Retirez le tournevis et réinsérez-le dans une autre partie de la couture. Continuez à faire des trous autour de la couverture du téléphone jusqu'à ce qu'il soit complètement détaché du corps.

Étape 4 — Ecran LCD principal



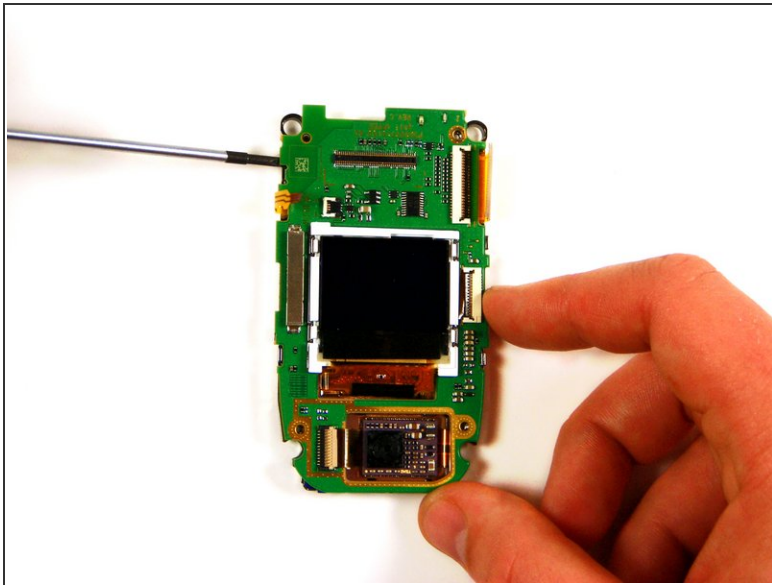
- À l'aide de la tête du tournevis à tête plate, soulevez doucement la languette noire pour qu'elle repose en position verticale (ou «déverrouillée»).
- Tirez le ruban orange vers la gauche, en le retirant de la douille blanche.

Étape 5



- Tout comme auparavant, utilisez la tête du tournevis à tête plate pour soulever la languette noire en position verticale, comme indiqué.
- Tirez le fil du ruban vers la droite, libérant de sa prise.

Étape 6



- En utilisant la tête du tournevis à tête plate, soulevez le boîtier en plastique argenté de l'écran LCD de la carte logique vidéo.
 - Répétez autant que nécessaire autour de l'appareil jusqu'à ce que le boîtier en plastique argenté est libre.
- ⚠ Si vous tentez de séparer davantage l'écran LCD du boîtier en plastique argenté, vous risquez d'endommager gravement l'écran.

Pour réassembler votre appareil, suivez ces instructions dans l'ordre inverse.