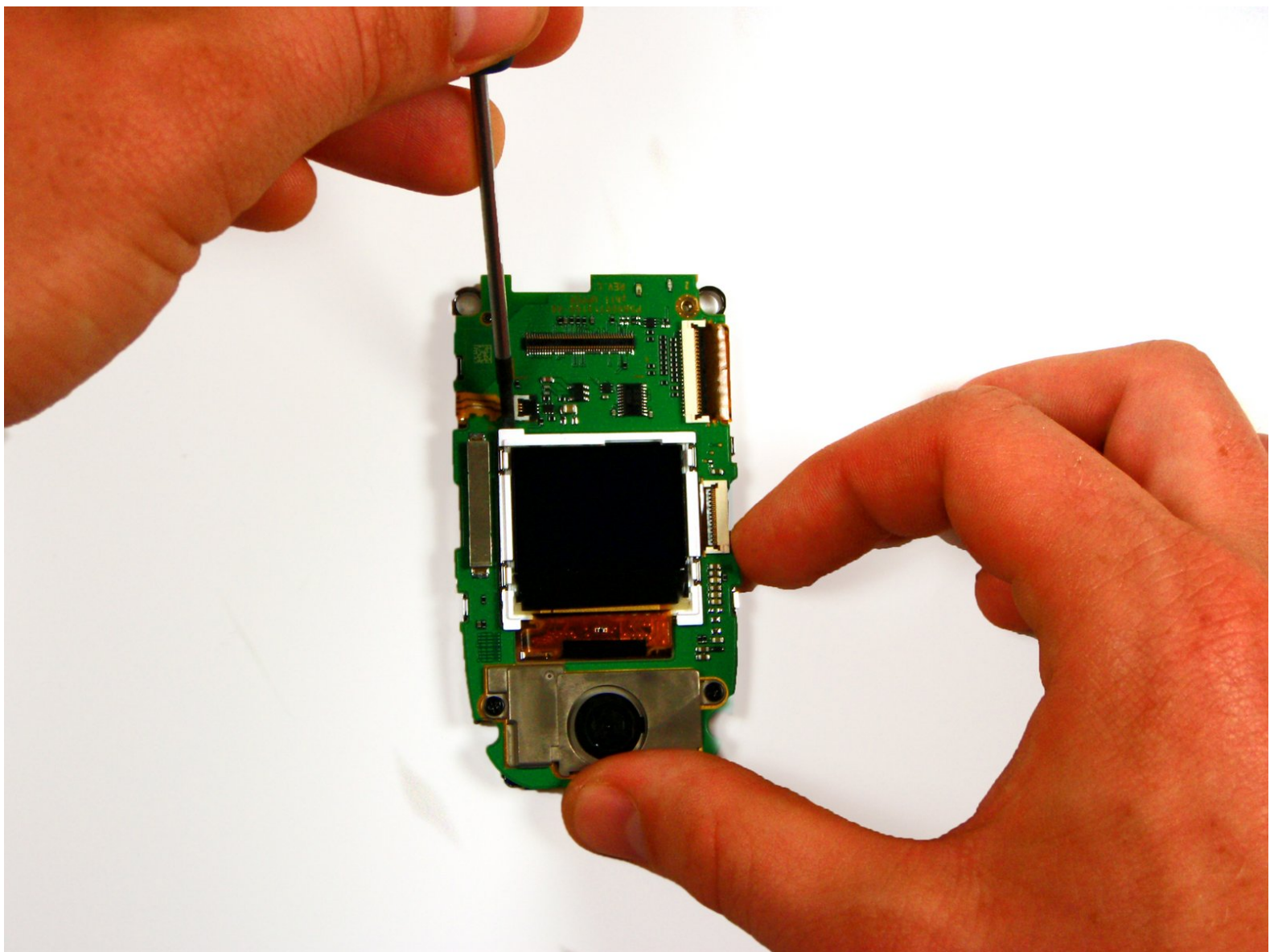




Remplacement du mini écran LCD du Toshiba A1304T

Rédigé par: Christopher



INTRODUCTION

Utilisez ce guide pour remplacer le mini écran LCD frontal.



OUTILS:

- [Flathead 3/32" or 2.5 mm Screwdriver](#) (1)
- [T8 Torx Security Bit Screwdriver](#) (1)



PIÈCES:

- [Toshiba A1304T Mini LCD Screen](#) (1)

Étape 1 — Boîtier avant



- Ouvrez le téléphone afin qu'il corresponde aux photos à gauche.
- À l'aide d'une punaise, d'une punaise ou d'une épingle similaire, retirez les quatre bouchons en plastique situés autour de l'écran principal.

Étape 2



- Avec le tournevis à embout de sécurité Torx T8, retirez les quatre vis dans les emplacements désignés.

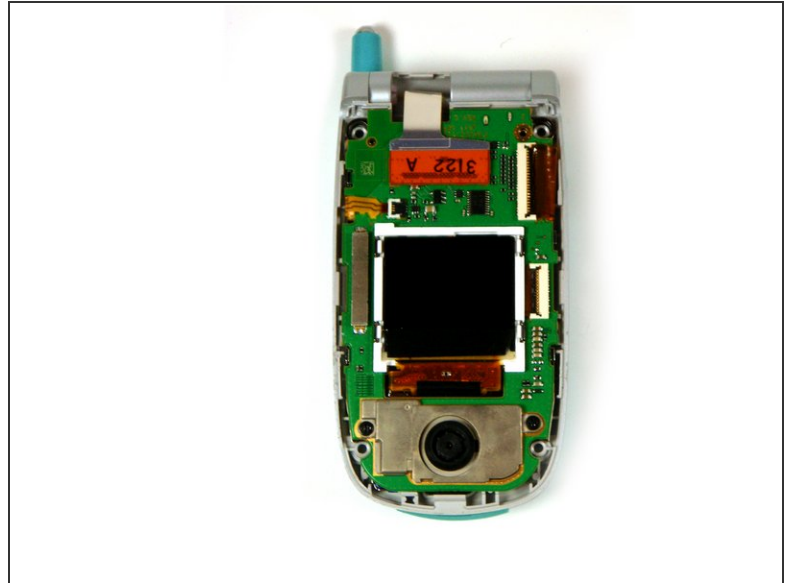
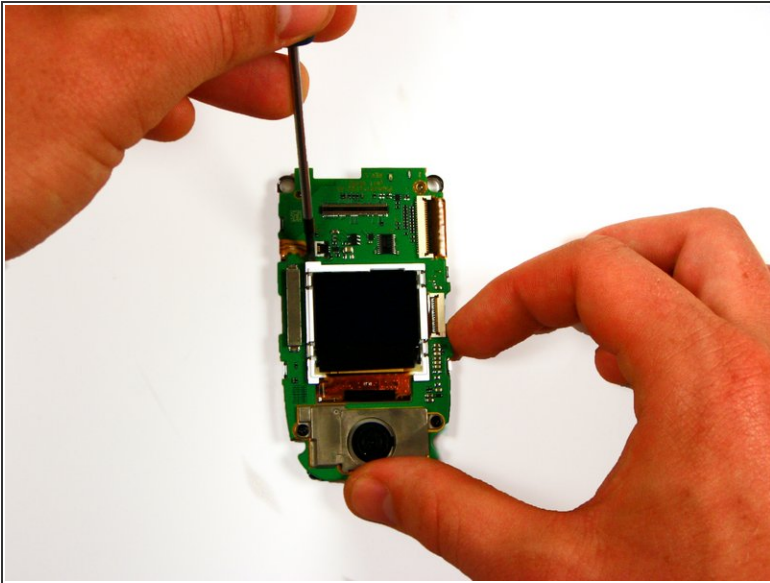
i Le tournevis de sécurité Torx T8 peut être remplacé par un petit tournevis à tête plate. L'enlèvement des vis peut cependant être légèrement plus difficile.

Étape 3



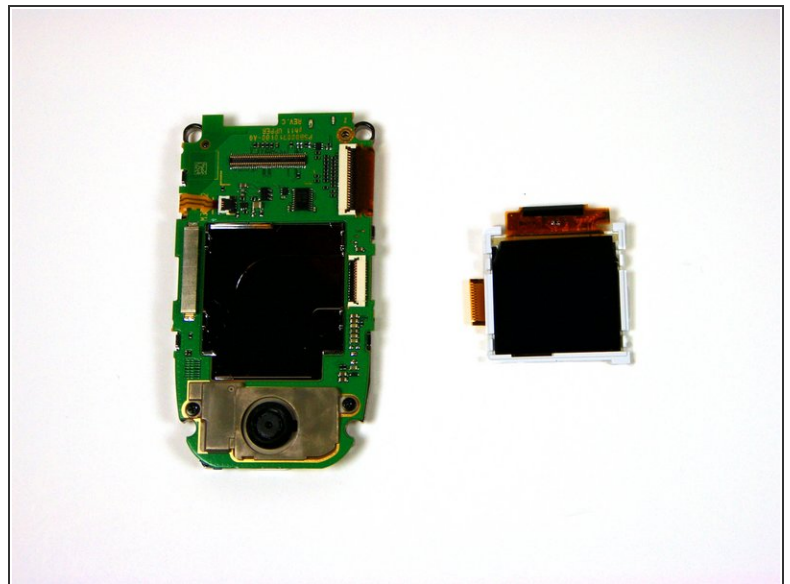
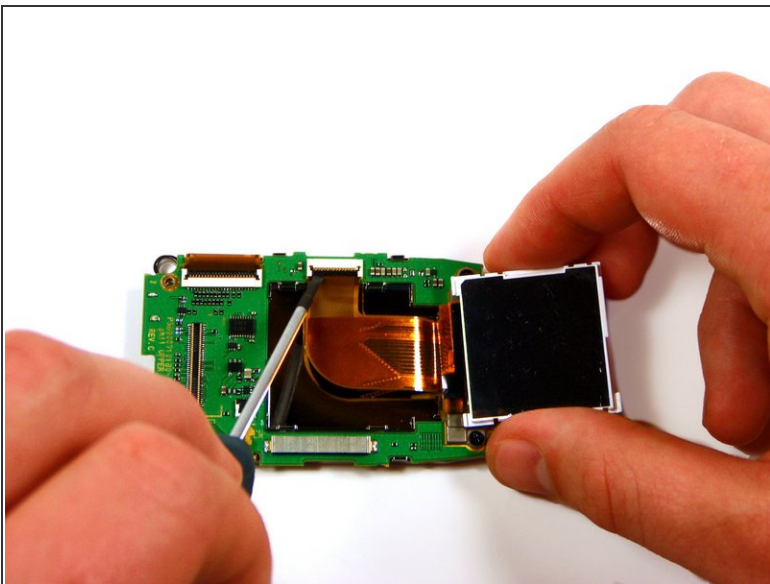
- Insérez la tête d'un tournevis à tête plate dans la couture entre le couvercle avant et le téléphone.
- Soulevez doucement jusqu'à ce que le couvercle donne légèrement pour créer une ouverture légèrement plus large. Vous pouvez entendre une pop distincte pendant que vous faites levier.
- Retirez le tournevis et réinsérez-le dans une autre partie de la couture. Continuez à faire des trous autour de la couverture du téléphone jusqu'à ce qu'il soit complètement détaché du corps.

Étape 4 — Mini écran LCD



- À l'aide d'un petit tournevis cruciforme, soulevez délicatement l'écran LCD de la carte.

Étape 5



- En utilisant la tête du tournevis, retournez la languette noire reliant le ruban.
- Tirez doucement l'écran LCD loin de la carte, le câble devrait se détacher avec presque aucune résistance.

Pour réassembler votre appareil, suivez ces instructions dans l'ordre inverse.