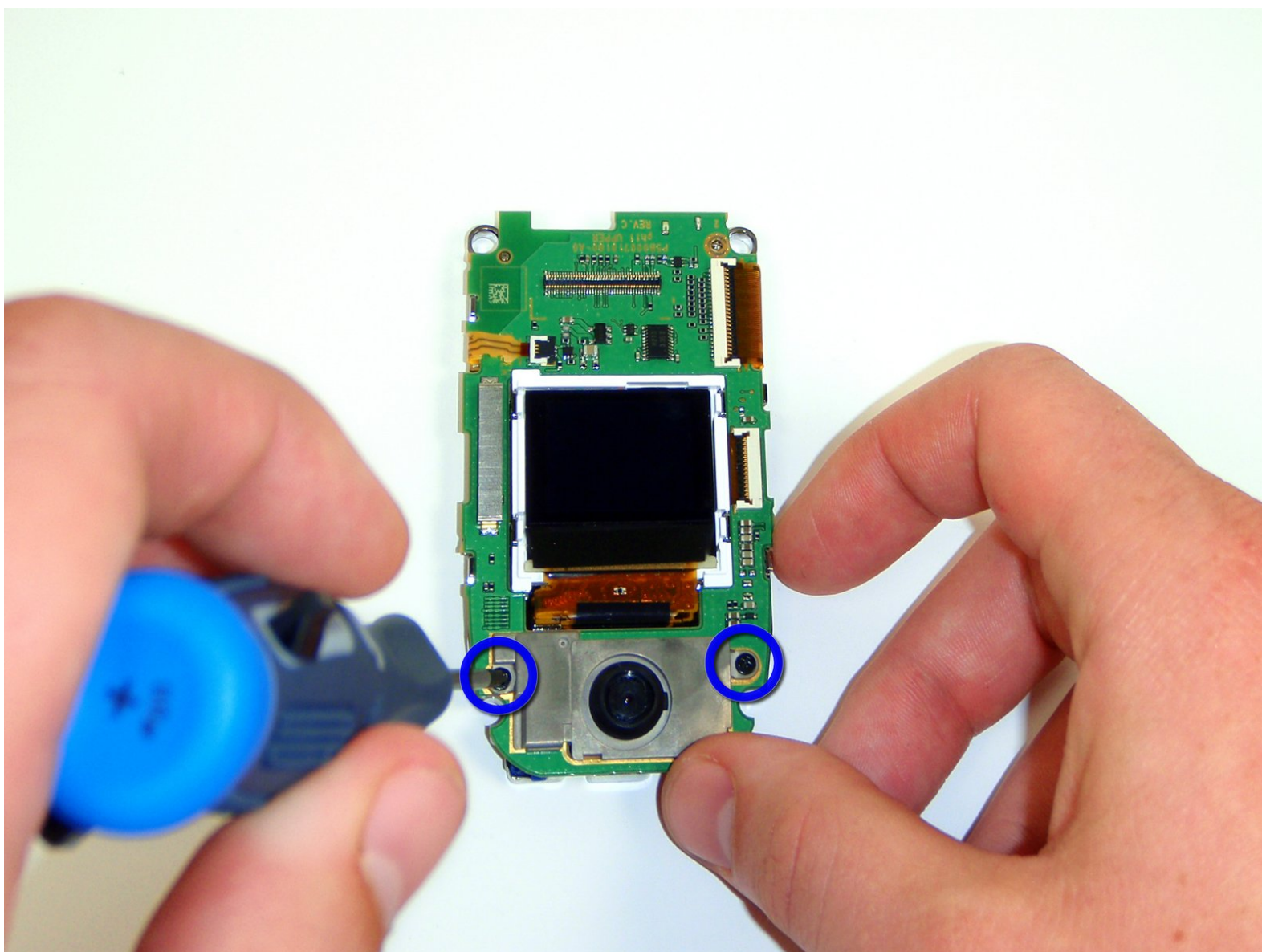




Remplacement de la caméra du Toshiba A1304T

Rédigé par: Christopher



INTRODUCTION

Utilisez ce guide pour remplacer l'appareil photo Toshiba A1304T.



OUTILS:

- [Flathead Screwdriver](#) (1)
- [T8 Torx Security Bit Screwdriver](#) (1)



PIÈCES:

- [Toshiba A1304T replacement camera](#) (1)

Étape 1 — Démontage du panneau arrière du Toshiba A1304T



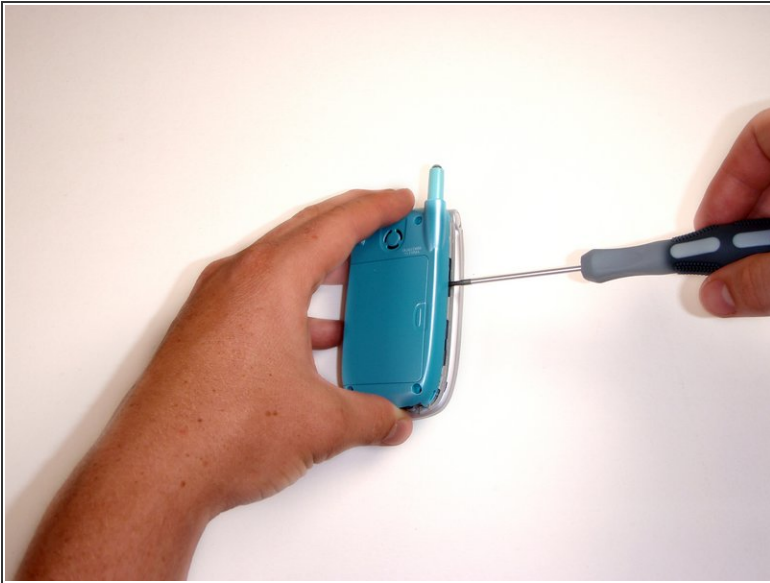
- À l'aide d'une pointe, d'une punaise ou d'une épingle similaire, retirez les quatre bouchons en plastique situés sur le panneau arrière.

Étape 2



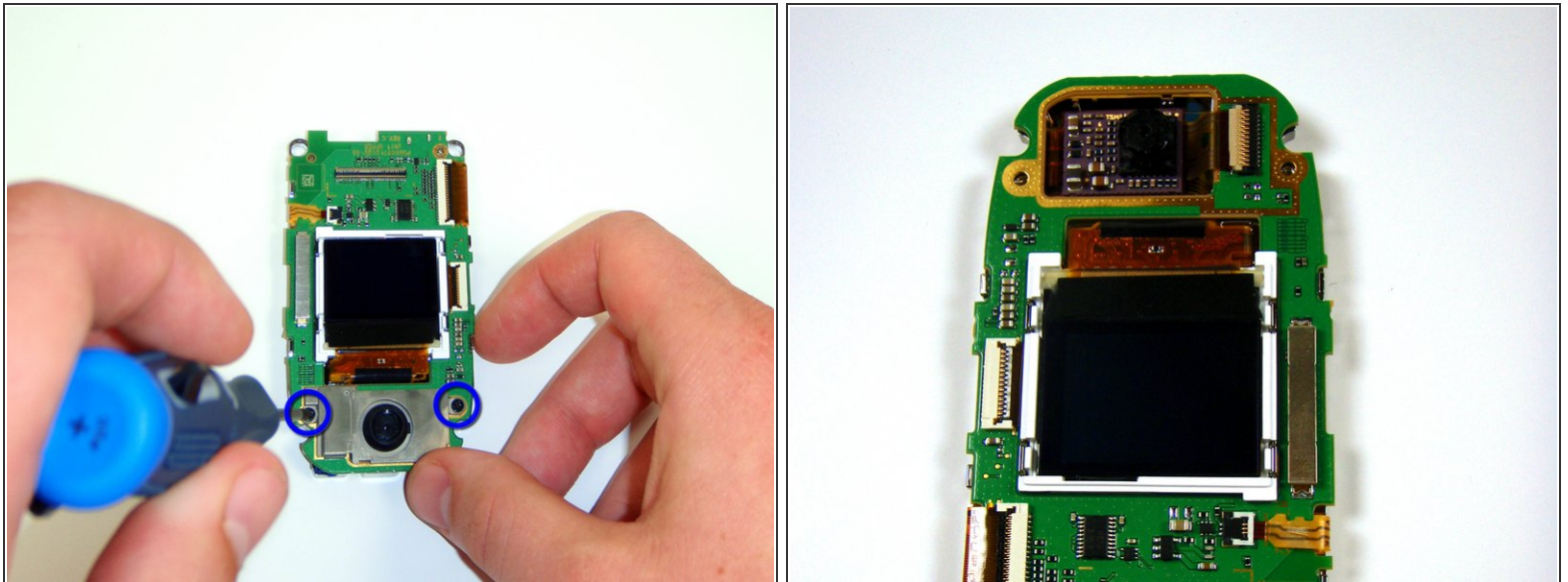
- Avec le tournevis à embout de sécurité Torx T8, retirez les quatre vis dans les emplacements désignés.
- ⓘ Le tournevis Bit Bit de sécurité Torx T8 peut être remplacé par un petit tournevis à tête plate. L'enlèvement des vis peut cependant être légèrement plus difficile.

Étape 3



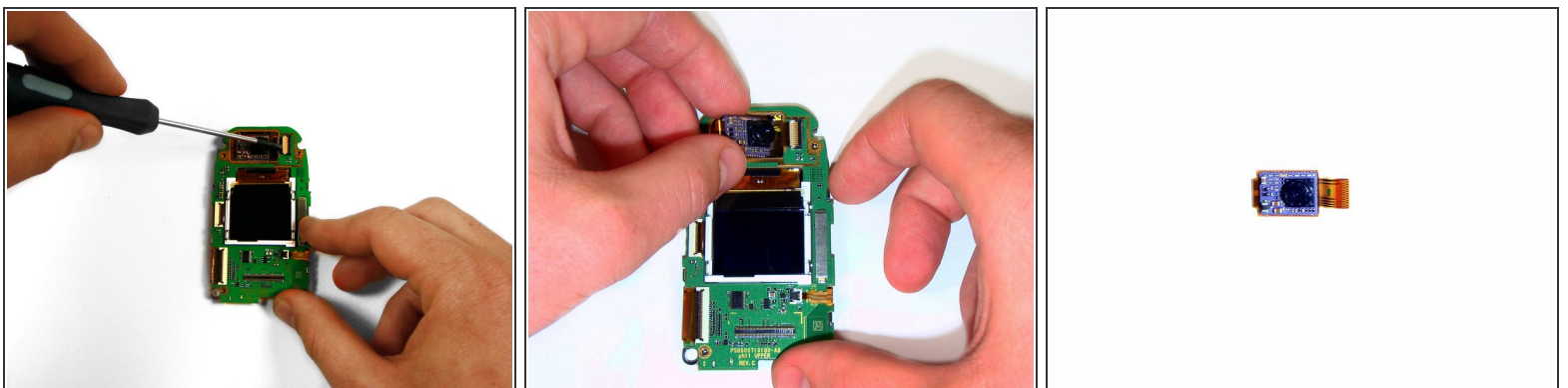
- Si nécessaire, utilisez le tournevis à tête plate pour soulever délicatement le panneau du téléphone.
- Avec vos doigts, soulevez le panneau de l'appareil.

Étape 4 — Caméra



- À l'aide d'un petit tournevis cruciforme, retirez les deux vis noires des positions indiquées.
- Tirez doucement la plaque d'argent du téléphone avec vos doigts.

Étape 5



- À l'aide de la tête d'un tournevis à tête plate, retournez le segment blanc de la prise dans laquelle se trouve le fil de la caméra, de manière à l'orienter verticalement.
- Soulevez doucement l'appareil photo de sa cavité et retirez-le de la prise avec votre pouce et votre index.

Pour réassembler votre appareil, suivez ces instructions dans l'ordre inverse.