



Reemplazar Disco Duro en el Playstation 4

Como reemplazar el disco duro en una PS4

Escrito por: Sam Omiotek



INTRODUCCIÓN

Sigue esta guía para reemplazar el disco duro de tu PS4. Si estas mejorando el disco duro y deseas mantener la información de tus juegos guardados y configuraciones, **asegura hacer un respaldo de la información en una unidad de almacenamiento externa antes de comenzar este procedimiento.**

Desconecta tu PS4 antes de comenzar cualquier reparación.



HERRAMIENTAS:

- [Phillips #0 Screwdriver](#) (1)



PARTES:

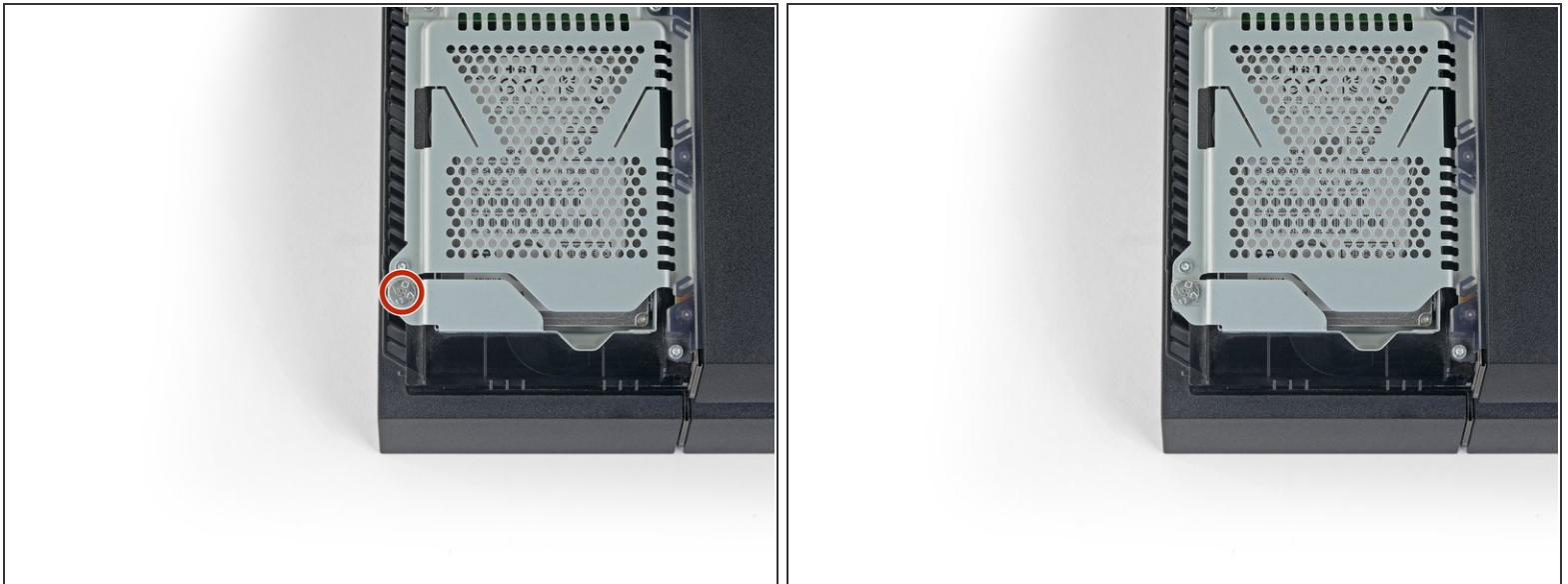
- [PlayStation 4 Hard Drive and Bracket](#) (1)

Paso 1 — Remueve la tapa del disco duro



- Agarra la PS4 con ambas manos a lo largo del hueco en la cubierta superior.
- Empuja el lado brillante de la cubierta superior con los pulgares hasta que salte a un lado.
- Levanta la cubierta superior brillante hacia arriba y hacia atrás para quitarla del PS4.

Paso 2 — Remueve el soporte del disco duro



- Remueve el tornillo Phillips de 6.5 mm que sujeta el soporte del disco duro al recinto.

Paso 3 — Remueve el soporte del disco duro



- Saca el soporte del disco duro del recinto.

⚠ Ten cuidado de no dejar caer el disco duro. Los componentes internos son frágiles y son susceptibles de sufrir daños por golpes repentinos.

Paso 4 — Remueve el disco duro



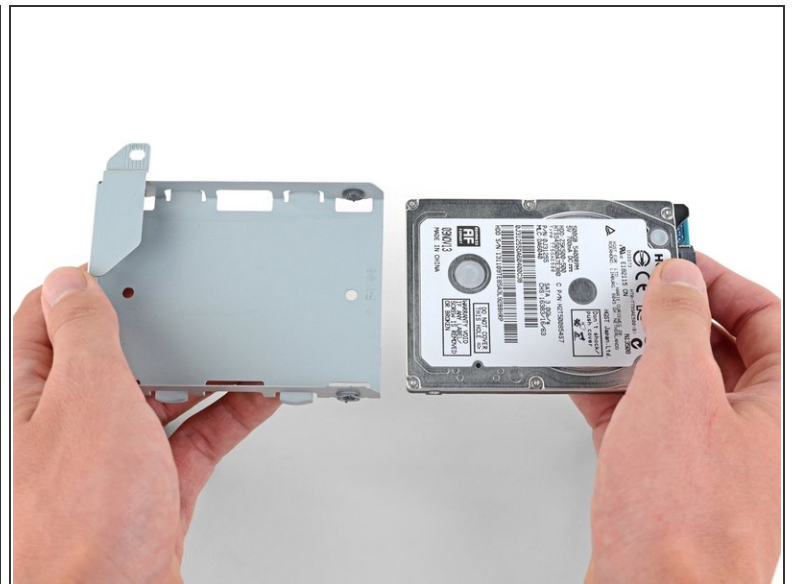
- Remueve los dos tornillos de 7.2 mm del lado derecho de la bandeja del disco duro.

Paso 5



- Remueve los dos tornillos de 7.2 mm del lado izquierdo de la bandeja del disco duro.

Paso 6



- Remueve el disco duro de la bandeja del disco duro.

Para volver a montar el dispositivo, siga estas instrucciones en orden inverso.

Necesitarás reinstalar el sistema operativo de la PS4 luego del reemplazo del disco duro. Sigue las instrucciones de Sony para [inicializar tu PS4 y reinstalar el software del sistema](#).

Toma tus desechos electrónicos a un [centro de reciclaje certificado new_window=true](#).

¿La reparación no salió como planeado? Checa nuestra [Comunidad de Respuestas](#) para ayuda en la resolución de problemas básicos.