



MacBook Air 11" Anfang 2014 Akku austauschen

Austausch des Akkus an deinem MacBook Air 11" Anfang 2014.

Geschrieben von: Miroslav Djuric



EINLEITUNG

Befreie dich von deinem Ladegerät, indem du den Akku austauschst.

Hinweis: Falls sich ein [dünner Plastikfilm](#) auf deinem Ersatzakku befindet, versuche nicht ihn zu entfernen. Er ist festgeklebt und schützt den Akku im Inneren des MacBooks.



WERKZEUGE:

- [P5 Pentalobe Screwdriver Retina MacBook Pro and Air](#) (1)
- [Spudger](#) (1)
- [T5 Torx Screwdriver](#) (1)



TEILE:

- [MacBook Air 11" \(Mid 2010 to Early 2015\) Replacement Battery](#) (1)

Schritt 1 — Unteres Gehäuseteil



- i Schalte den Computer aus. Lege ihn auf eine weiche Oberfläche mit der Vorderseite nach unten.
- Entferne folgende Schrauben:
 - Zwei 8mm 5-point Pentalobe Schrauben
 - Acht 2,5 mm 5-point Pentalobe Schrauben
- i Den speziellen Schraubendreher für die 5-point Pentalobe Schrauben findest du [hier](#).

Schritt 2



- Zwänge deine Finger zwischen Display und unterem Gehäuse und ziehe nach oben damit das untere

Gehäuseteil aus dem Air
herauskommt.

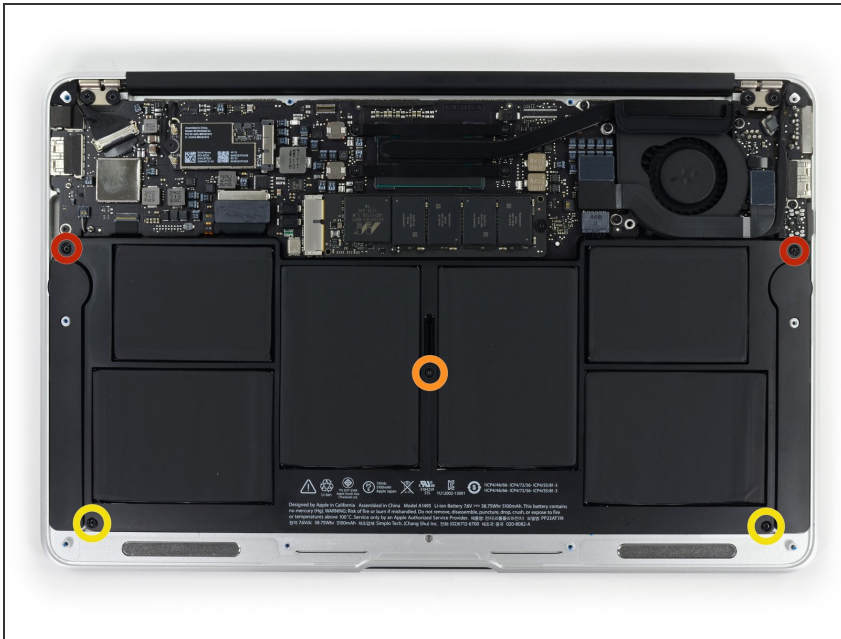
Schritt 3 — Akkustecker



⚠ In diesem Schritt wirst du den Akku abtrennen, damit es während der Reparatur keinen Kurzschluss gibt.

- Hebele den Akkustecker an beiden kurzen Seiten mit dem flachen Ende des Spudgers hoch, um ihn aus seinem Anschluss auf dem Logic Board zu lösen.
- Biege das Akkukabel ein wenig vom Logic Board weg, so dass sich der Stecker nicht versehentlich wieder mit dem Anschluss verbinden kann.

Schritt 4 — Akku



- Löse folgende fünf Torx T5 Schrauben, welche den Akku am oberen Gehäuse befestigen:
 - Zwei 5,2 mm Schrauben
 - Eine 6 mm Schraube
 - Zwei 2,6 mm Schrauben

Schritt 5



- ⚠ Wenn du am Akku arbeitest, vermeide es, die sechs offenliegenden Lithium-Polymer-Zellen anzufassen oder zu drücken.
- Hebe den Akku an der Kante an, die dem Logic Board am nächsten ist, und entferne ihn aus dem oberen Gehäuse.
- ✦ Wenn du einen neuen Akku einbaust, solltest du ihn nach dem Einbau [kalibrieren](#):
- Lade ihn auf 100% auf und lasse ihn noch weitere zwei Stunden laden. Benutze dann dein Gerät normal bis es sich von selbst ausschaltet. Vergiss nicht, rechtzeitig deine Arbeit abzuspeichern. Warte mindestens 5 Stunden und lade dann deinen Laptop ohne Unterbrechung auf 100 % auf.
- Wenn du irgendwelche Probleme oder Ähnliches nach dem Einbau deines neuen Akkus feststellst, musst du unter Umständen die [SMC deines MacBook zurücksetzen](#).

Um dein Gerät wieder zusammzusetzen, folge den Schritten in umgekehrter Reihenfolge.