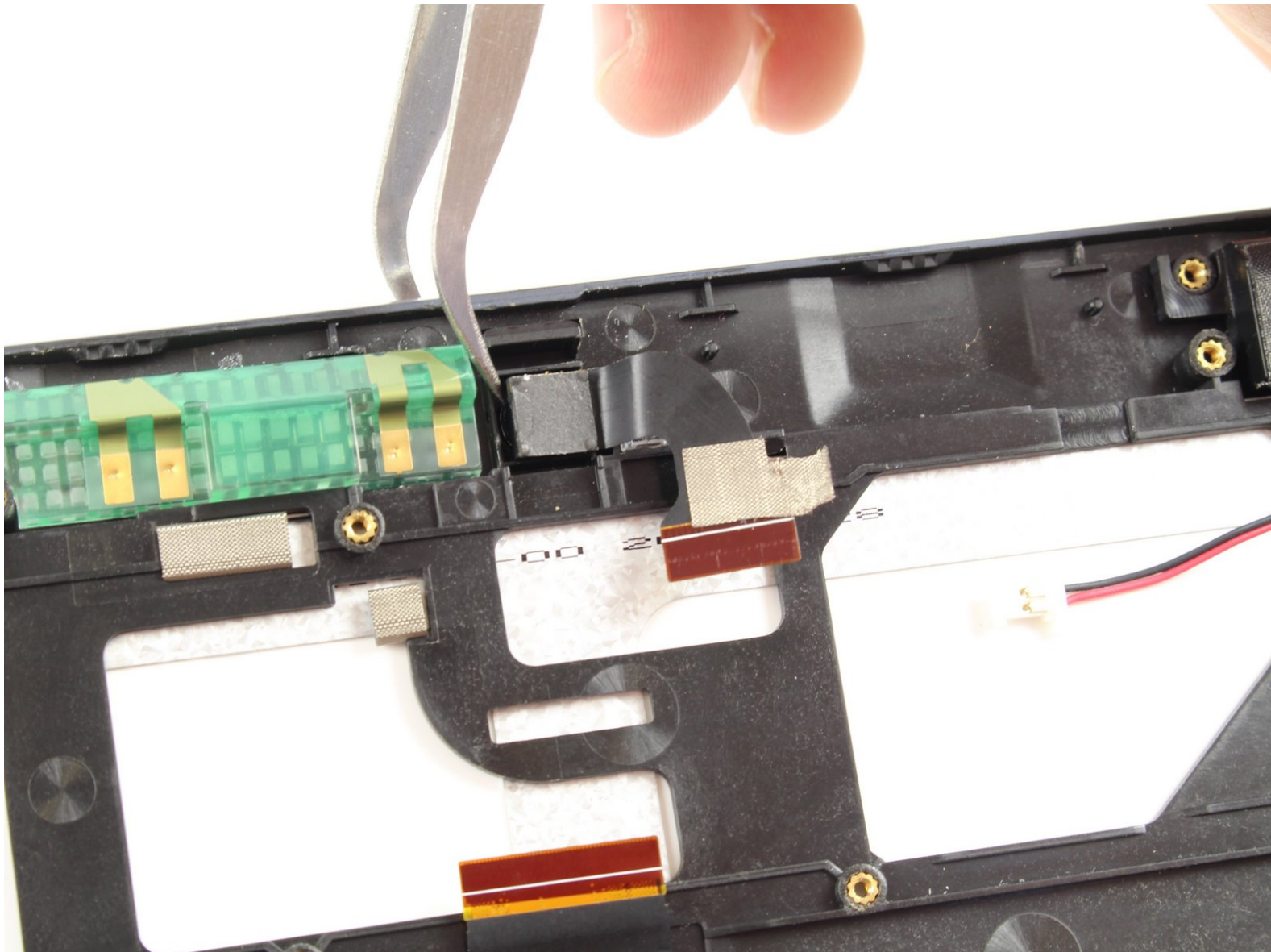




Remplacement de la caméra du Lenovo IdeaTab A2109

Remplacez les caméras avant et arrière de votre Lenovo IdeaTab A2109.

Rédigé par: Abigail Bertholf



INTRODUCTION

Utilisez ce guide pour remplacer les caméras avant et arrière.

OUTILS:

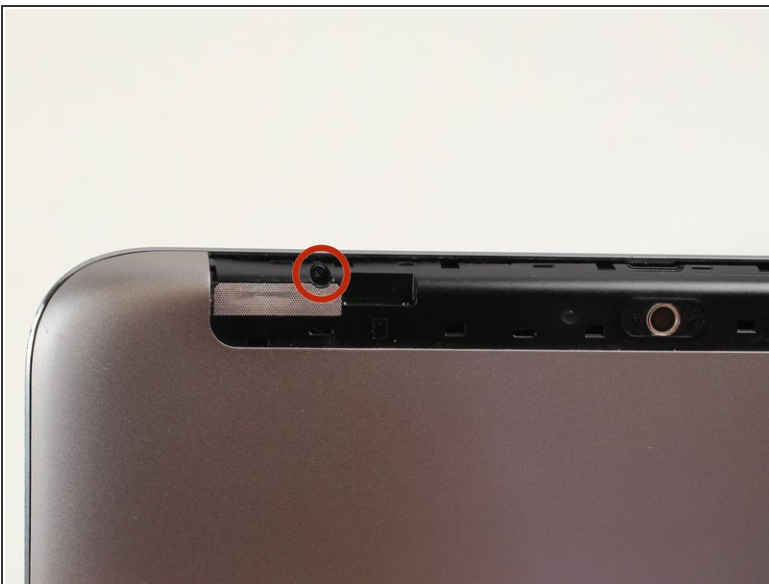
- [Tweezers](#) (1)
 - [Phillips #00 Screwdriver](#) (1)
 - [iFixit Opening Tools](#) (1)
-

Étape 1 — Caméra



- Regardez à l'arrière de la tablette et localisez les haut-parleurs au-dessus du capot arrière.
- Localisez la petite empreinte dans le couvercle en plastique qui traverse le haut de l'appareil.
- Caler l'outil d'ouverture en plastique dans cette empreinte, sous le milieu du couvercle, comme indiqué.
- Soulever et pousser pour enlever le couvercle.

Étape 2



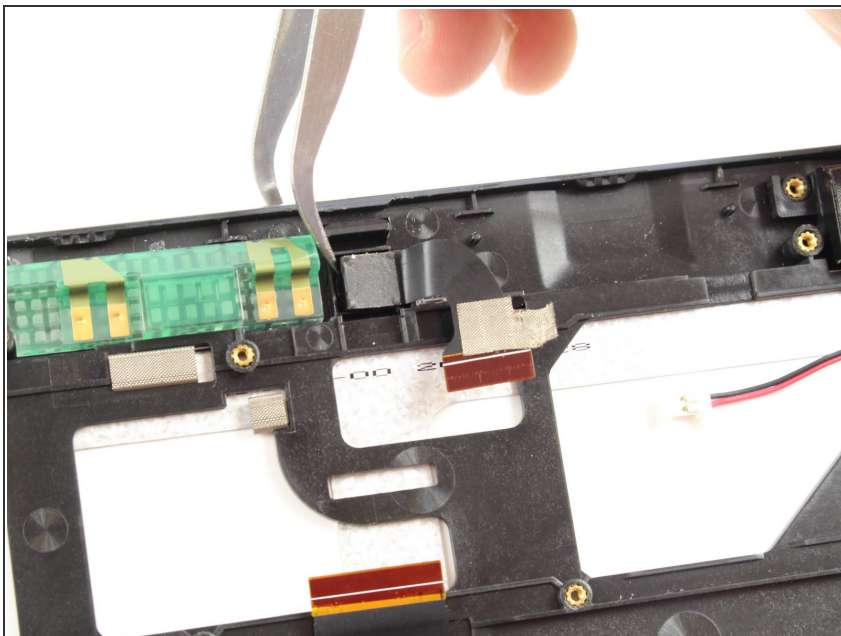
- Retirez les deux vis suivantes:
 - Vis à empreinte cruciforme M3.0 x 3.0 mm # 00 (noir)

Étape 3



- Soulever les faces avant et arrière à l'aide d'un outil d'ouverture en plastique.
- ⓘ Un peu de force peut être nécessaire pour séparer les faces avant et arrière de l'appareil
- Faites glisser l'outil d'ouverture en plastique dans un coin.
- Placez un autre outil d'ouverture en plastique dans l'espace et faites-le glisser vers le coin opposé, comme indiqué.
- Tirez le capot arrière vers le haut et l'arrière pour le séparer de la face avant de l'appareil.

Étape 4



- Faites glisser le ruban de la caméra arrière de la carte système.
- Tirez sur le verrou en plastique noir de la carte système pour la caméra avant et faites glisser le ruban.
- Vous êtes maintenant prêt à retirer les caméras orientées vers l'avant et l'arrière.

Pour remonter votre appareil, suivez ces instructions dans l'ordre inverse.