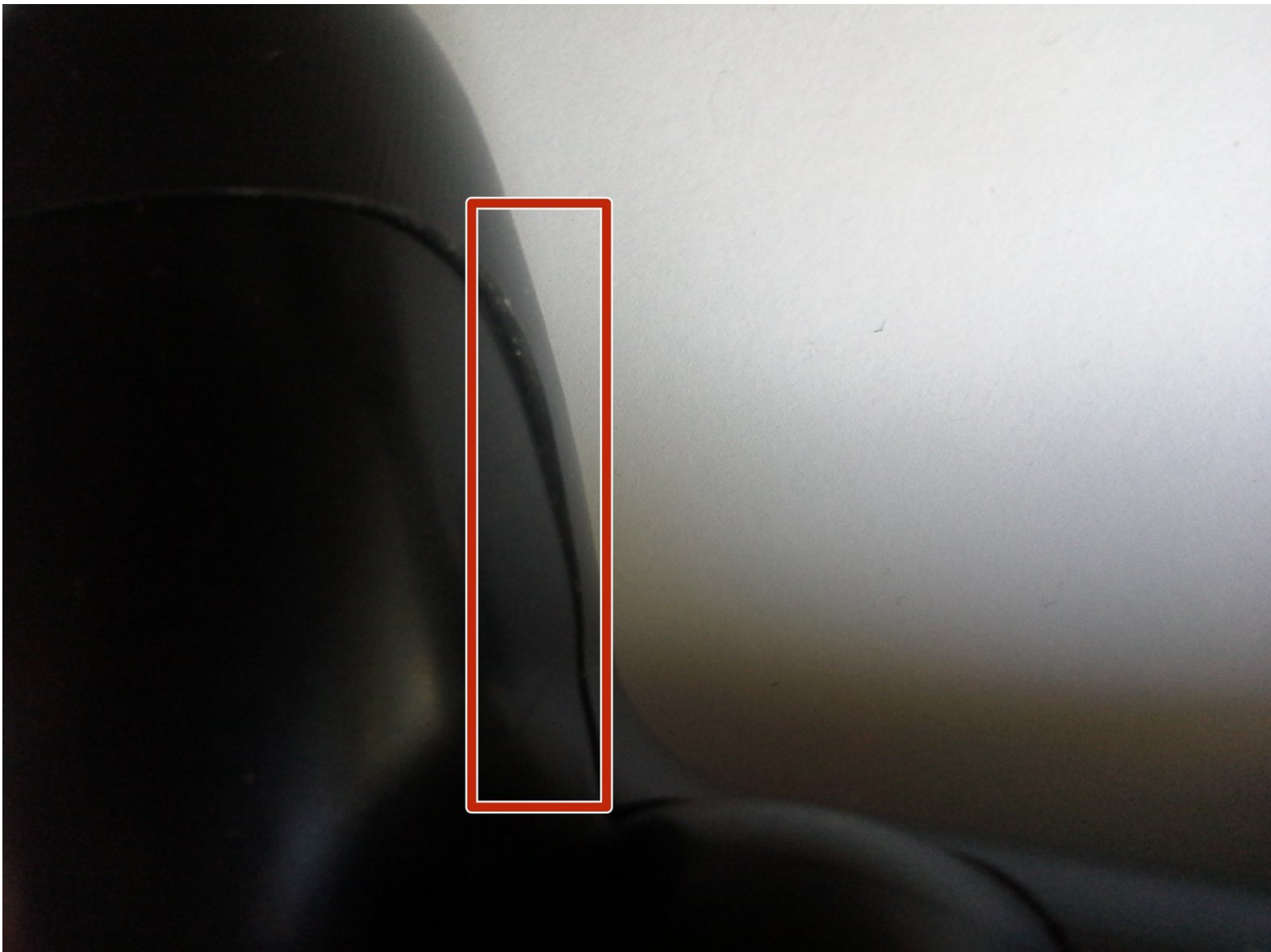




DualShock 4 Plastikschaalen Austausch

Austausch der Gehäuseteile am DualShock 4

Geschrieben von: Dustin



EINLEITUNG

Mit der Zeit leider der DualShock 4. Er fällt hin, du trittst drauf oder er wird hingeworfen. Die Plastikschaalen des Gehäuses schützen die inneren Bauteile, vielleicht musst du sie mal erneuern. Das wird dir hier gezeigt.



WERKZEUGE:

- [Essential Electronics Toolkit](#) (1)
- [Kreuzschlitz PH00 Schraubendreher](#) (1)
- [iFixit Opening Tools](#) (1)



TEILE:

- [DualShock 4 Controller Rear Panel \(CUH-ZCT1\)](#) (1)
- [DualShock 4 Controller Front Panel](#) (1)

Schritt 1 — Plastikschaalen



- Vier 6,0 mm Kreuzschlitzschrauben #00 befestigen die Plastikschaale auf der Rückseite. Drehe sie heraus.

Schritt 2



- ⓘ Beide Schalen werden durch Plastiknasen miteinander verbunden und halten sie zusammen.
- Zwänge ein Plastiköffnungswerkzeug in den Spalt zwischen Schale und Gehäuse und hebele die Plastikschaale vorsichtig ab.
- ⚠ Arbeite langsam und brich keine Plastikteile ab.

Schritt 3



- Setze die alte oder eine neue Ersatzschale wieder passend ein. Die Plastiknasen sollten wieder einrasten.
- Drücke drauf, bis alles wieder einschnappt.

Schritt 4



- Drehe die vier 6,0 mm Kreuzschlitzschrauben auf der Rückseite des Kontrollers wieder ein.

Um dein Gerät wieder zusammen zu setzen folge den Schritten in umgekehrter Reihenfolge.