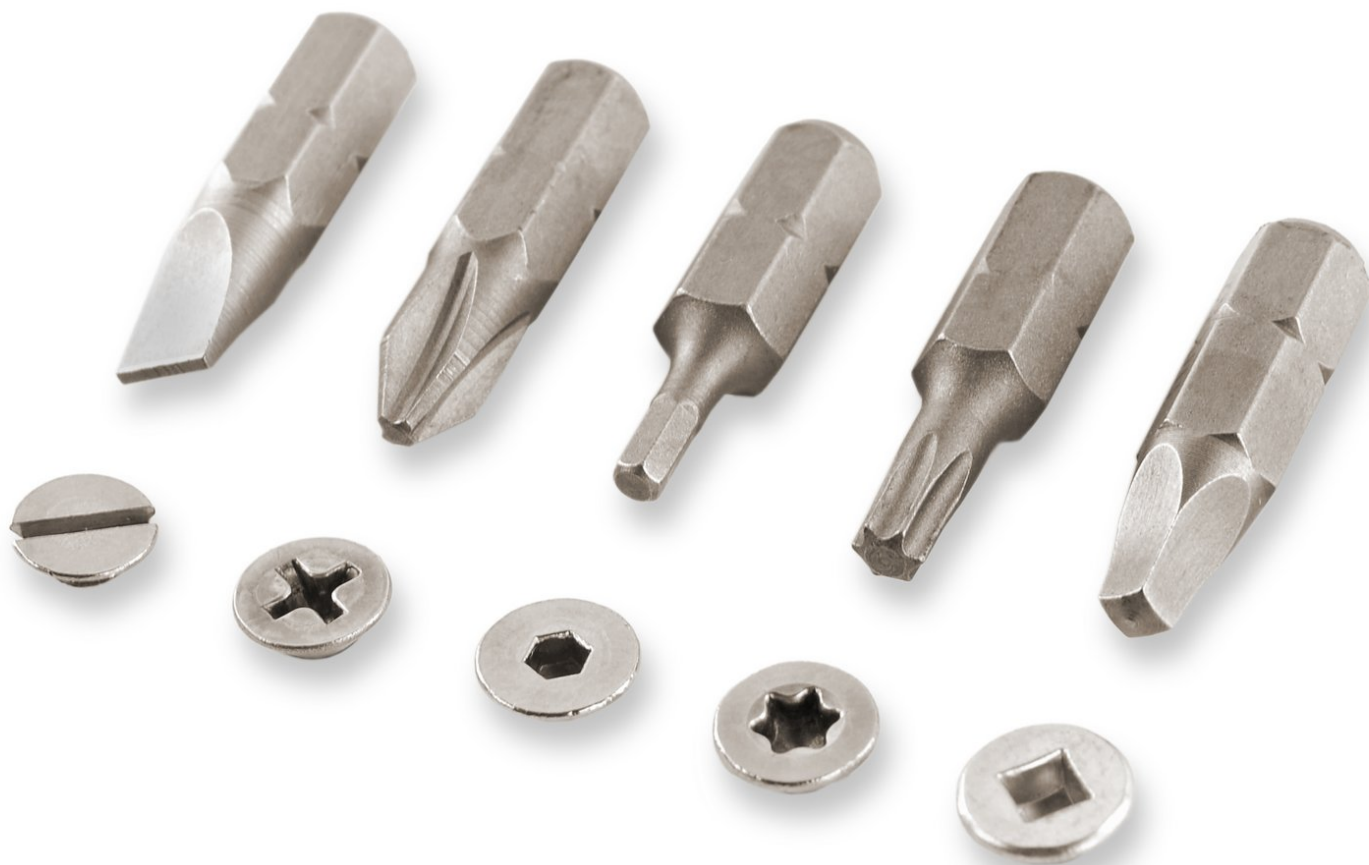




# Migliori pratiche con il cacciavite

Impara a usare il tipo, la dimensione e la tecnica di cacciavite corretti per evitare di spanare le viti.

Scritto Da: Jeff Suovanen

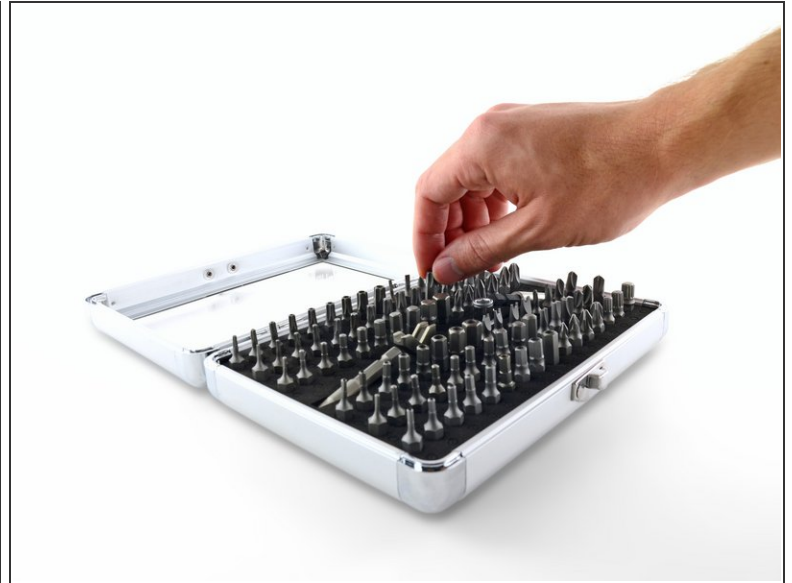


## INTRODUZIONE

Probabilmente sai che a destra stringi, a sinistra allenti, ma abbiamo raccolto qualche altro suggerimento per aiutarti a perfezionare la tua tecnica con il cacciavite ed evitare l'ira della vite spanata.

Se hai trovato questa pagina un po' troppo tardi, passa alla nostra [guida alla rimozione delle viti spanate](#).

## Passo 1 — Selezione del cacciavite



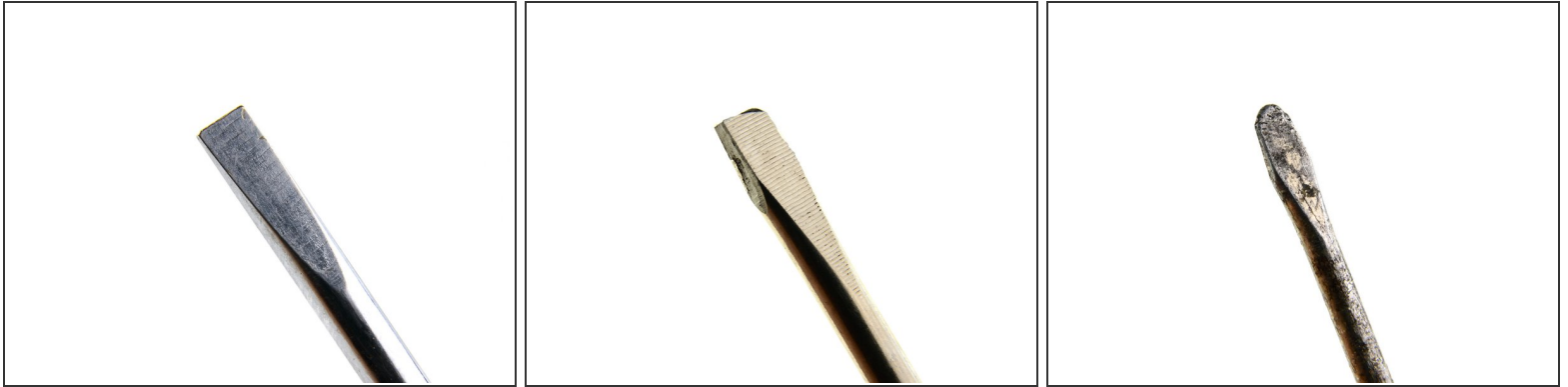
- Le diverse teste delle viti richiedono diversi tipi di cacciaviti. Che si tratti di Phillips, Japanese Industrial Standard (JIS), Pozidrive, Torx, Triwing o il caro vecchio cacciavite a taglio, usa il cacciavite corretto per l'occasione.
- L'uso di un cacciavite "quasi giusto", ad esempio girare una vite a croce Phillips con un cacciavite a taglio a volte può aiutarti a venirne fuori, ma la maggior parte delle volte, è una ricetta per dei guai.
- Che dici tu? Sembra che ci siano molti cacciaviti di cui tenere traccia? Prova a utilizzare un set di punte intercambiabili, come il [kit da 64 punte](#) per la riparazione dell'elettronica o il kit di punte universale per riparazioni più grandi.

## Passo 2 — Scelta della dimensione



- i** Un cacciavite di dimensioni corrette dovrebbe "riempire" la testa della vite, utilizzando sia l'intera profondità che la larghezza della presa.
- I principianti di solito commettono l'errore di utilizzare un cacciavite troppo piccolo. Un cacciavite troppo piccolo scivola facilmente, danneggiando la testa della vite e rendendo difficile svitarla o avvitare successivamente, anche con un cacciavite di dimensioni corrette. Questa è nota come una vite spanata.
  - Un cacciavite troppo grande si inserisce nella vite solo superficialmente, se si infila.
  - Quando trovi un cacciavite che si adatta più o meno bene, confrontalo con la misura più grande e quella più piccola prima di procedere.
  - In generale, usa il cacciavite più grande che si adatta perfettamente alla vite.

### Passo 3 — Uso corretto



- Mantieni i tuoi cacciaviti in buone condizioni di lavoro utilizzandoli solo come previsto.

**⚠** Evita di usare cacciaviti come strumenti di leva o scalpelli improvvisati.

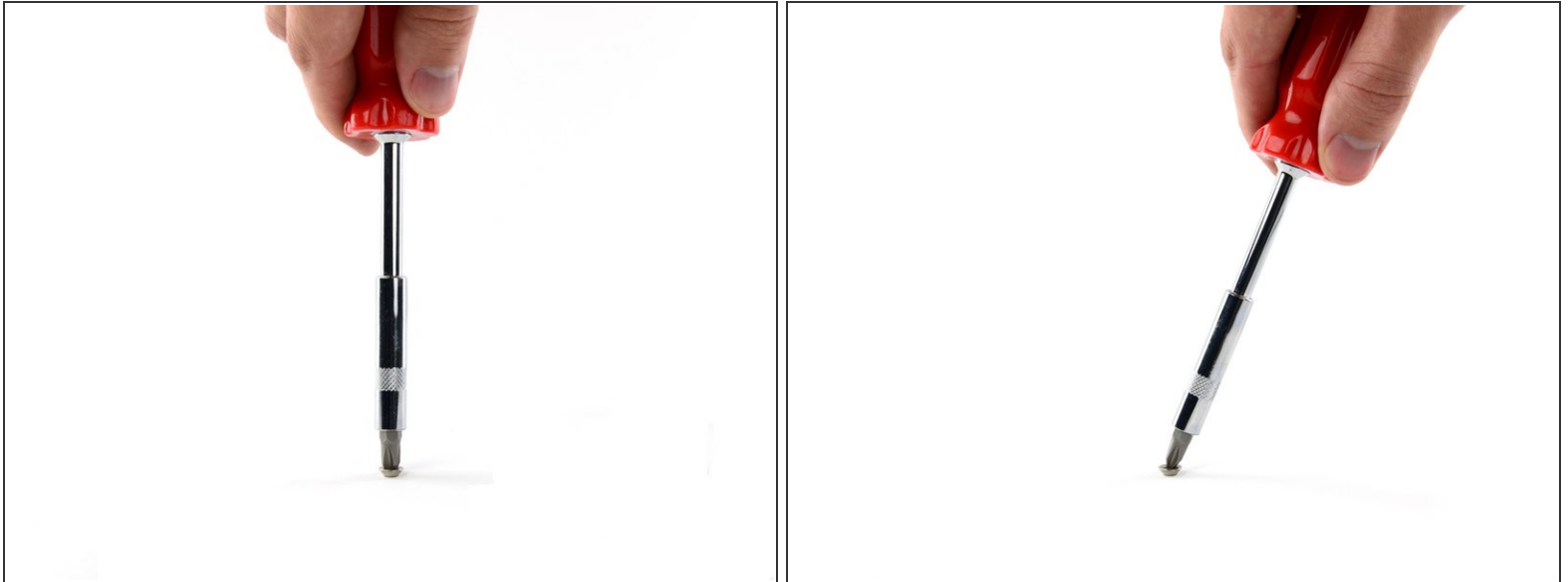
- Fare leva con un cacciavite può piegare o rompere la punta, rendendola inutile per girare le viti.
- La scalpellatura con un cacciavite può deformare la punta. Un cacciavite danneggiato come questo non si adatta più perfettamente alla testa della vite, con conseguente slittamento (e viti spanate).
- Per evitare di spanare le viti, usa solo cacciaviti in buone condizioni.

### Passo 4



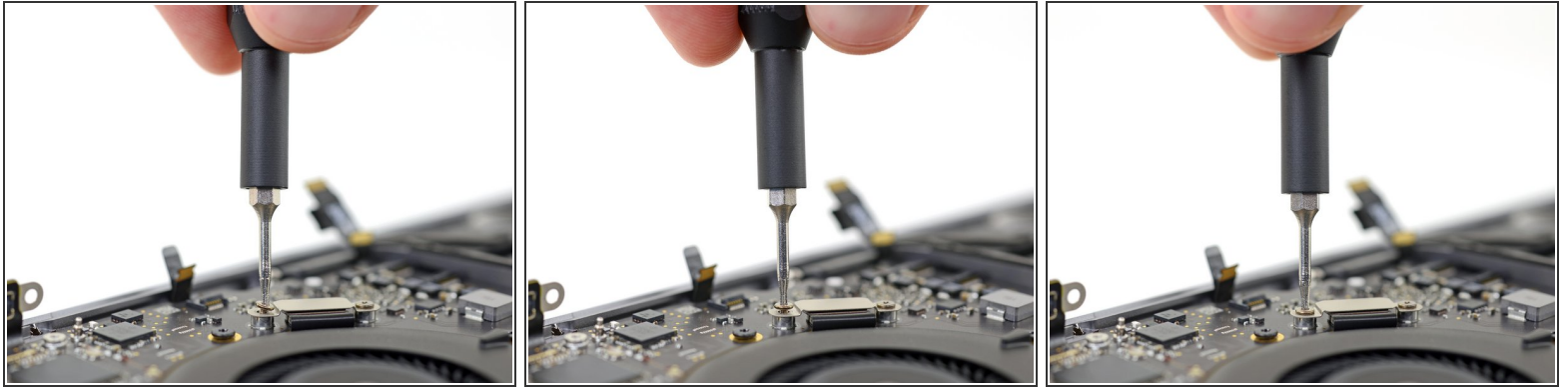
- Usa una *pressione continua verso il basso* per mantenere la punta del cacciavite a contatto con la vite.
- Una presa molle o una mancanza di pressione farà sì che il cacciavite scivoli semplicemente fuori dalla testa della vite invece di girare la vite.

## Passo 5





- Tieni il cacciavite direttamente in linea con la vite, con l'asta direttamente sopra la testa della vite. Il cacciavite e la vite dovrebbero essere "in asse", formando una linea retta.
- ⚠ Tenere il cacciavite inclinato crea una scarsa adesione tra il cacciavite e la testa della vite. Risultato: slittamento e probabile danneggiamento della vite.
- ⓘ A volte la vite stessa deve entrare nella superficie inclinata. Mantieni il cacciavite posizionato correttamente rispetto alla vite, piuttosto che alla superficie in cui essa si trova.

## Passo 6



- Ogni volta che installi una vite, ruota prima la vite in senso antiorario (nella direzione per svitare) per "posizionare" la vite.
  - Gira lentamente finché non senti che la vite si livella e affonda leggermente, quindi fermati.
  - Ora puoi stringere la vite in sicurezza.

 Una vite correttamente installata girerà facilmente finché non sarà completamente serrata.

 Una vite con filettatura inadatta diventa sempre più difficile da serrare, perché i filetti disallineati tagliano i filetti nel foro della vite, causando danni permanenti. Questo è noto come "cross-threading".

- Se la vite non si stringe facilmente, allentala e riposizionala con cautela, quindi riprova.

## Passo 7



- Infine, usa una coppia appropriata per serrare le viti. Una vite correttamente fissata sarà aderente, ma non così stretta da far scivolare il cacciavite.
- ⓘ Questa è in gran parte una questione di tatto, quindi la tua tecnica migliorerà con la pratica.
- ⚠ Le viti più piccole richiedono generalmente una coppia minore; stringerle eccessivamente può danneggiare la loro filettatura.
- Viti molto piccole, come quelle utilizzate nei telefoni e nei tablet, richiedono una forza di serraggio molto ridotta. Non appena senti resistenza, dagli un altro quarto di giro o meno e poi fermati.