



Démontage du clavier du Nokia 6236i

Rédigé par: Erik Lindahl



INTRODUCTION

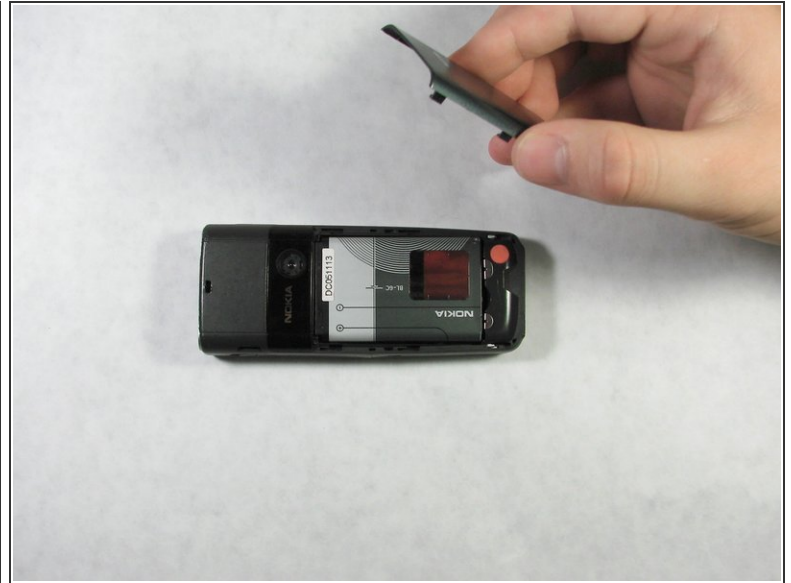
Ce guide vous décrit comme retirer le clavier



OUTILS:

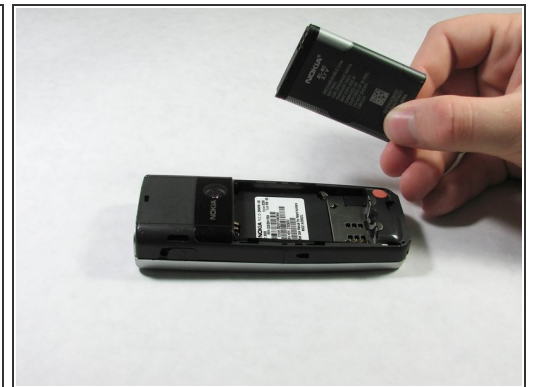
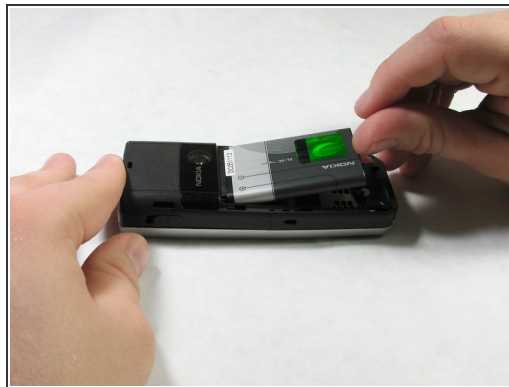
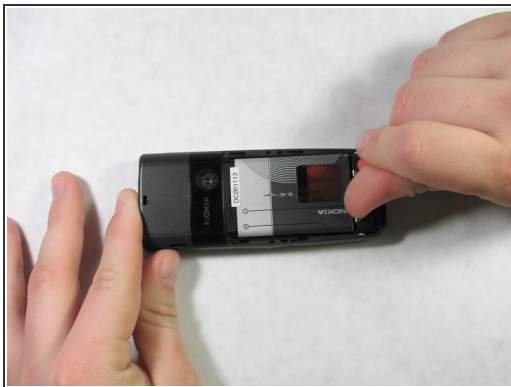
- [2.5 mm Flathead Screwdriver](#) (1)
-

Étape 1 — Démontage de la batterie du Nokia 6236i



- Appliquez une pression sur le boîtier de la batterie (sous la caméra) avec votre pouce et poussez vers le bas du téléphone.
- Soulevez le boîtier de la batterie du téléphone.

Étape 2



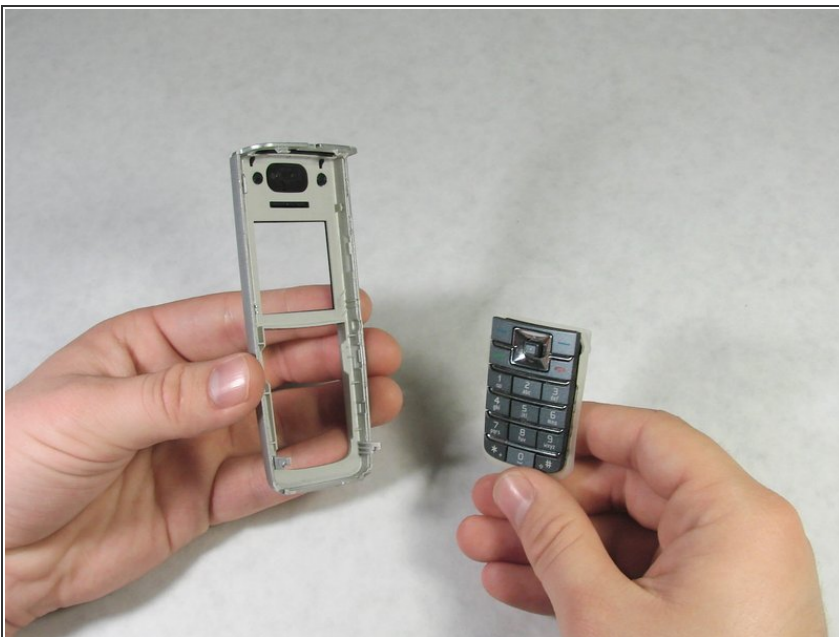
- Tirez doucement la batterie hors du téléphone, en utilisant votre pouce pour appliquer une pression sur la batterie au bas du téléphone.
- La batterie devrait sortir facilement.

Étape 3 — Démontage du boîtier avant du Nokia 6236i



- Localisez l'encoche dans le coin inférieur droit du téléphone.
- Comme depuis l'encoche repérée plus haut à ce point, faites glisser la tête du tournevis entre le boîtier avant et le reste du téléphone.
- Continuez à faire glisser le tournevis vers le bord supérieur du téléphone.
- Le boîtier avant devrait finalement se désolidariser facilement.

Étape 4 — Démontage du clavier du Nokia 6236i



- Lorsque le boîtier avant est retiré, le clavier peut facilement être retiré de l'arrière du boîtier avant.
- Il est fort probable, qu'il sera déjà tombé et aucun retrait n'est requis.

Pour réassembler votre appareil, suivez ces instructions dans l'ordre inverse.

Ce document a été généré pour la dernière fois le 2019-07-23 01:48:45 PM.