



Samsung Galaxy S5 Rückgehäuse ersetzen

Entferne oder ersetze das Rückgehäuse in deinem Samsung Galaxy S5.

Geschrieben von: Sam Goldheart



EINLEITUNG

Verwende diese Anleitung, um den wasser- und staubresistenten hinteren Gehäuseteil zu entfernen oder zu ersetzen.



WERKZEUGE:

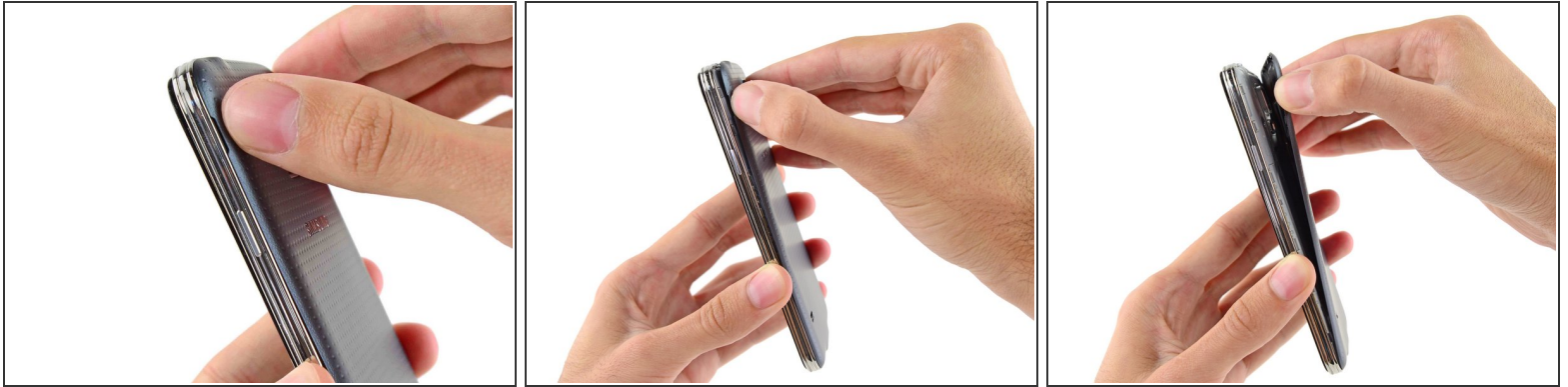
- [iFixit Opening Tools](#) (1)



TEILE:

- [Galaxy S5 Rear Panel](#) (1)

Schritt 1 — Rückgehäuse



- Gehe mit dem Fingernagel oder einem Plastic Opening Tool in die Einkerbung links neben der Rückkamera.
- Entferne das flexible Rückgehäuse vorsichtig durch Hebeln und Verdrehen von der Rückseite des Gerätes.

Arbeite die Schritte in umgekehrter Reihenfolge ab, um dein Gerät wieder zusammenzubauen.