



Remplacement de l'ensemble carte mère du Samsung Galaxy S5

Prérequis pour retirer la carte mère du châssis intérieur.

Rédigé par: Sam Goldheart



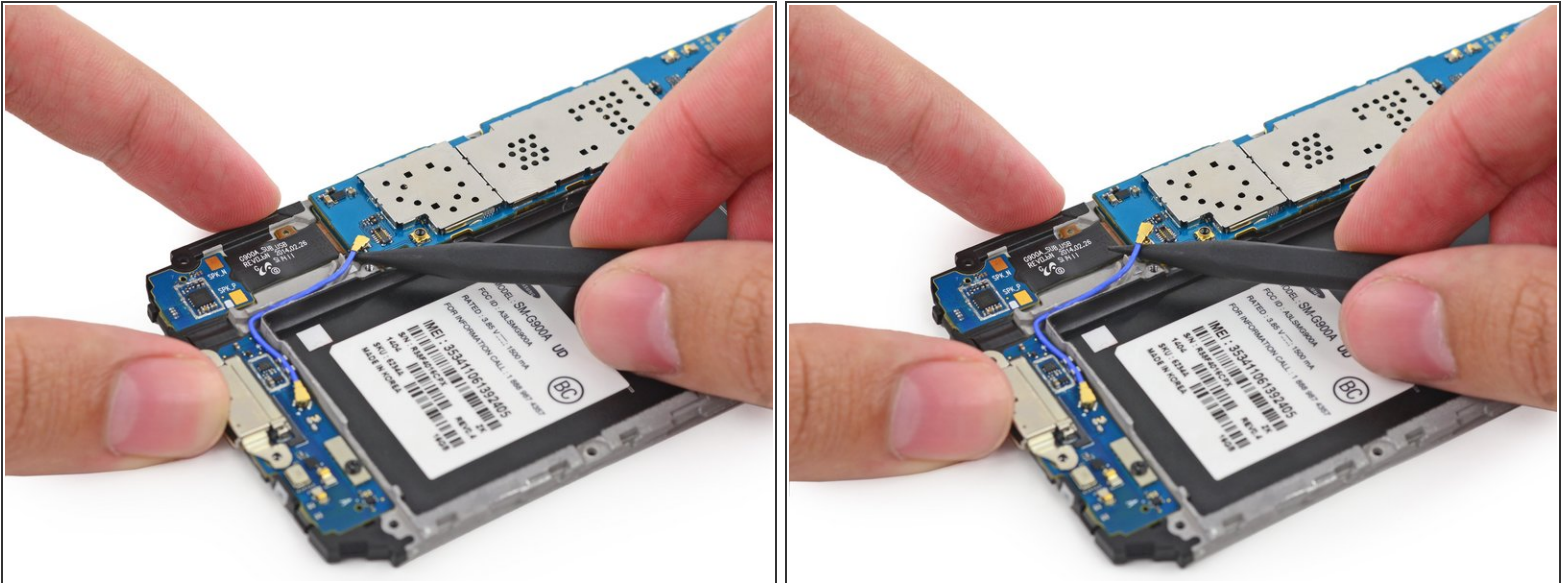
INTRODUCTION

Prérequis pour retirer la carte mère du châssis intérieur.

OUTILS:

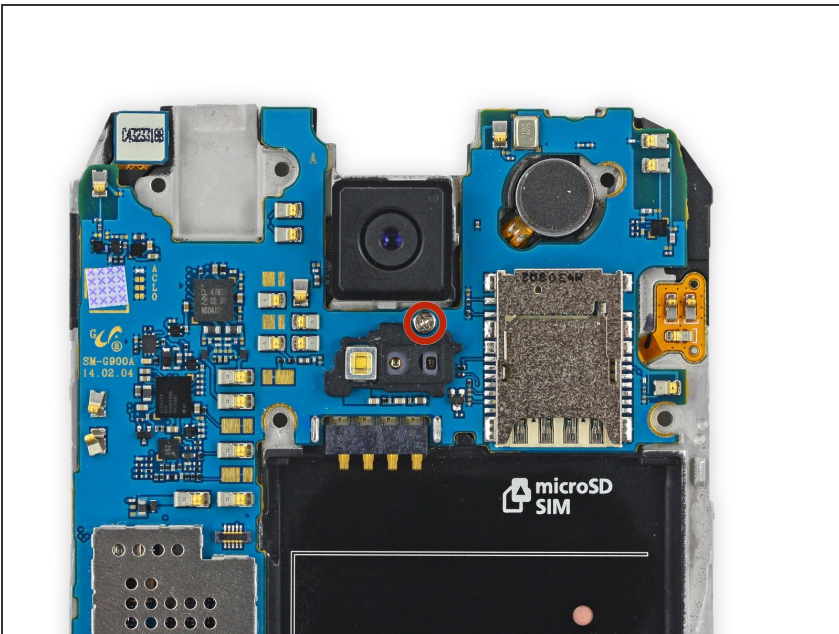
- [Spudger](#) (1)
-

Étape 1 — Ensemble carte mère



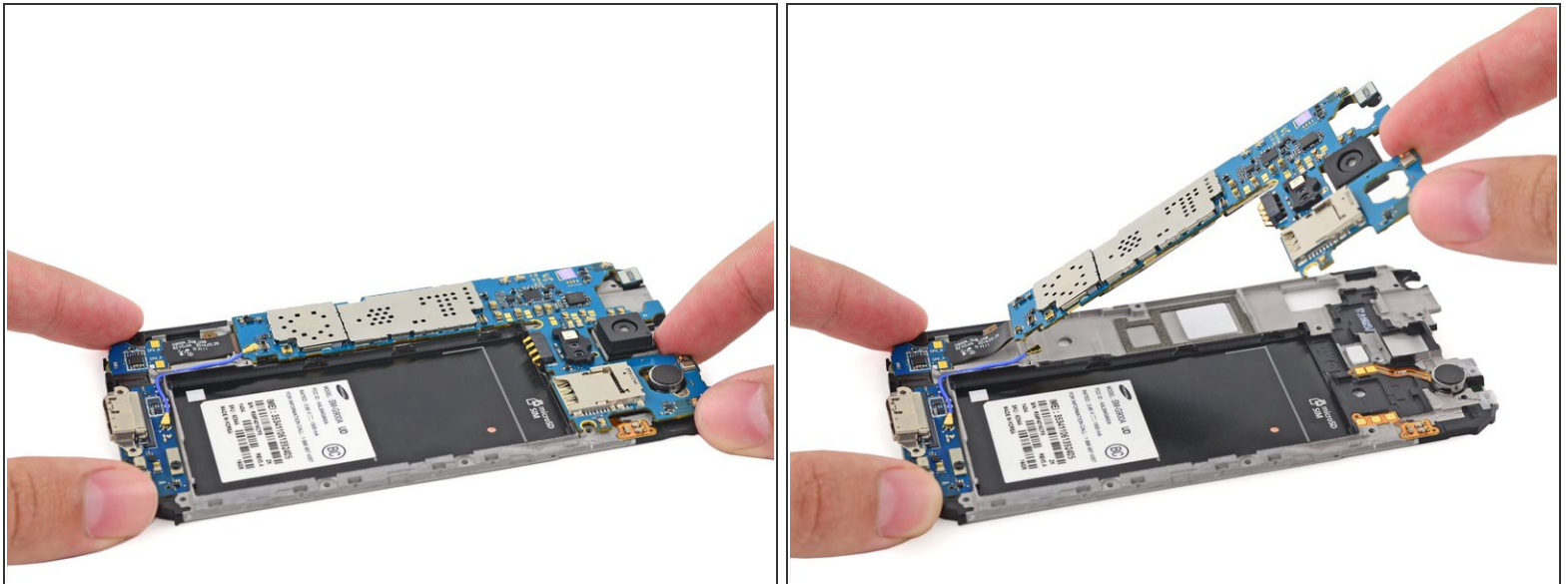
- Passez soigneusement la pointe d'une spatule (spudger) sous le connecteur du câble d'antenne.
- Délicatement, soulevez la spatule pour déconnecter le connecteur d'antenne de sa prise sur la carte mère.

Étape 2



- Enlevez la vis cruciforme #000 de 3,0 mm qui fixe la carte mère au châssis.

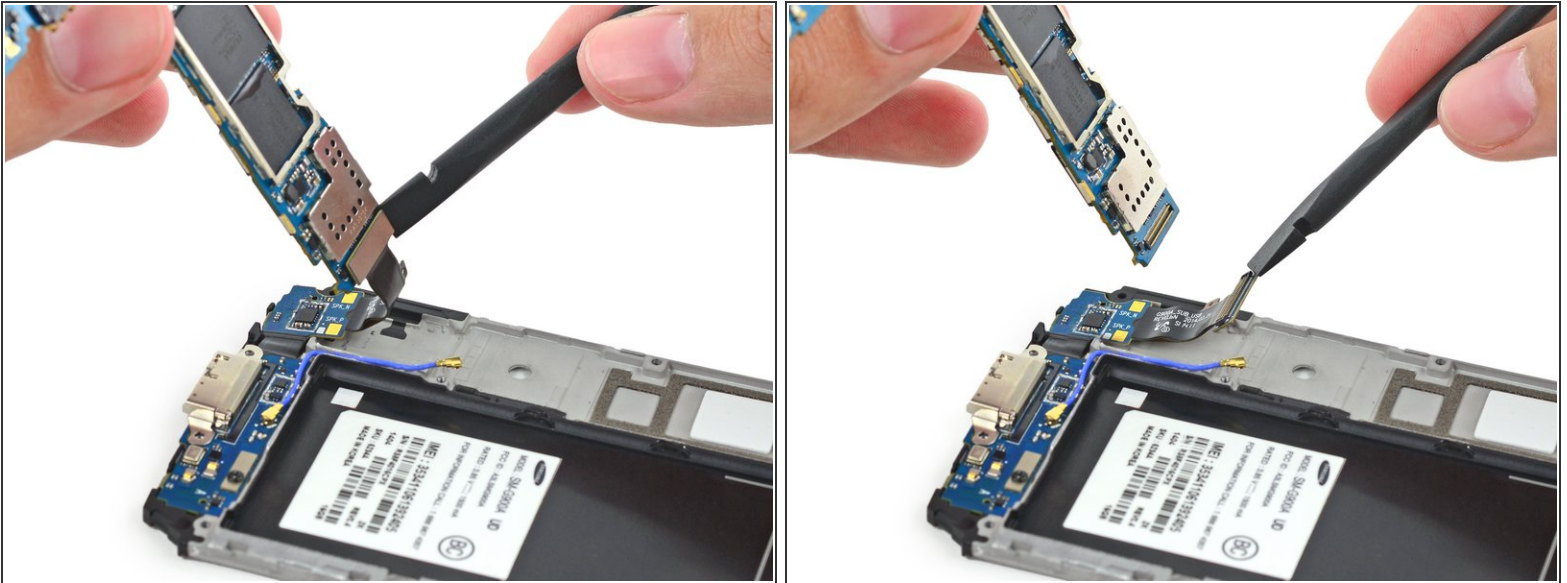
Étape 3



- Soulevez, mais **sans** l'enlever, la carte mère du côté de la caméra pour accéder au connecteur situé à l'arrière.

⚠ N'essayez pas d'enlever complètement la carte mère, car elle est toujours attachée au châssis par le connecteur de la carte mère du port Micro-USB.

Étape 4



- Utilisez l'extrémité plate d'un spudger pour tirer le connecteur de la carte fille tout droit hors de sa prise sur la carte mère.

Pour remonter votre appareil, suivez les instructions en sens inverse.