



Reemplazo de tarjeta SIM del Samsung Galaxy S5.

Remueve o reemplaza la tarjeta SIM en tu Samsung Galaxy S5.

Escrito por: Sam Goldheart



INTRODUCCIÓN

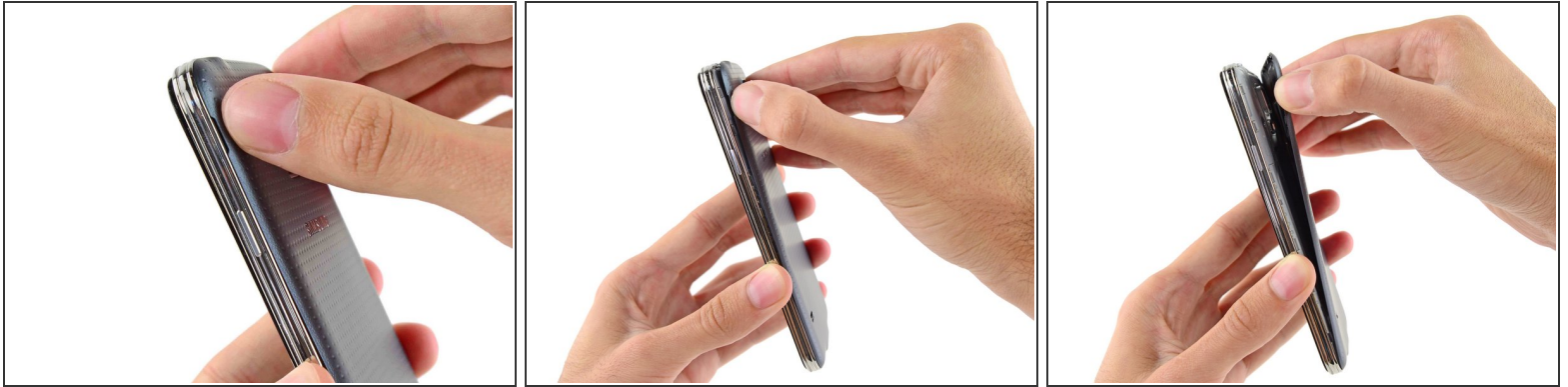
Usa esta guía para remover la tarjeta SIM.



HERRAMIENTAS:

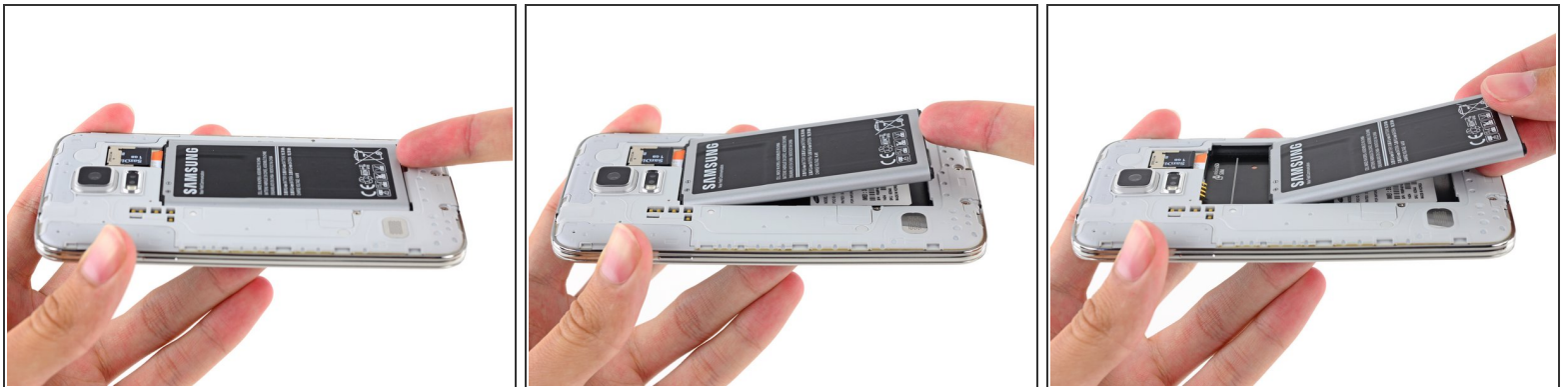
- [iFixit Opening Tools](#) (1)
-

Paso 1 — Carcasa posterior



- Inserta una uña o una herramienta plástica en la muesca ubicada a la izquierda de la cámara trasera.
- Gentilmente presiona y gira la tapa posterior de la parte trasera del teléfono.

Paso 2 — Batería



- Introduce una uña o herramienta de apertura de plástico en el hueco en la esquina derecha inferior de la batería y levanta.
- Remueve la batería del teléfono.

Paso 3 — Tarjeta microSD



- Utilizando una de tus uñas, saca la tarjeta microSD directamente desde su ranura.
- Remueve la tarjeta microSD desde el teléfono.

Paso 4 — Tarjeta SIM



- Repite el procedimiento de arriba para remover la tarjeta SIM.

Para volver a ensamblar tu dispositivo, sigue estas instrucciones en orden inverso.