



# Sostituzione scheda SIM Samsung Galaxy S5

Rimuovi o sostituisci la scheda SIM nel tuo Samsung Galaxy S5.

Scritto Da: Sam Goldheart



---

## INTRODUZIONE

Usa questa guida per rimuovere la scheda SIM.

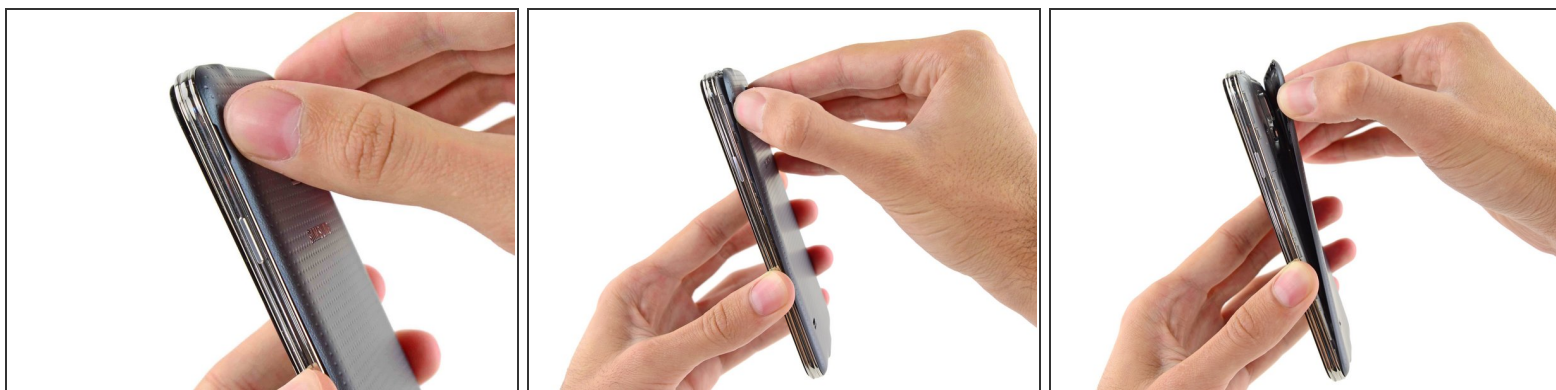
---



### STRUMENTI:

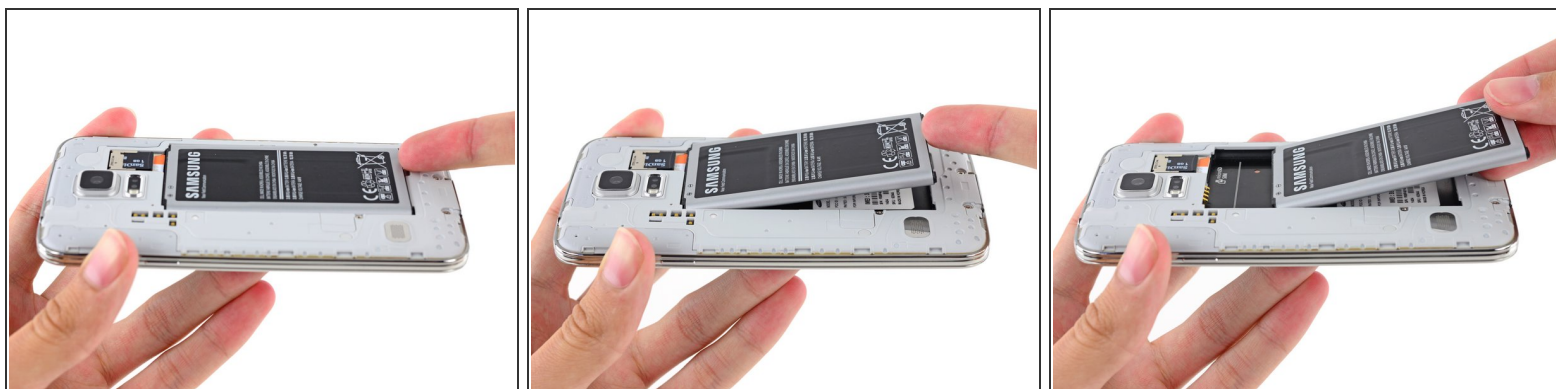
- [iFixit Opening Tools](#) (1)
-

## Passo 1 — Case posteriore



- Inserisci un'unghia o uno strumento di apertura in plastica nell'intaglio a sinistra della fotocamera posteriore.
- Solleva e ruota delicatamente, allontanando il bordo superiore, il case posteriore flessibile dal retro del telefono.

## Passo 2 — Batteria



- Inserisci un'unghia o uno strumento di apertura in plastica nell'intaglio nell'angolo inferiore destro della batteria e solleva la cella verso l'alto.
- Rimuovi la batteria dal telefono.

### Passo 3 — Scheda microSD



- Con la punta di un dito premi sulla scheda microSD e falla scorrere verso il basso per tirarla fuori dal suo alloggiamento.
- Rimuovi la scheda microSD dal telefono.

### Passo 4 — Scheda SIM



- Ripeti la procedura precedente per rimuovere la scheda SIM.

Per rimontare il tuo dispositivo, segui queste istruzioni in ordine inverso.