



Samsung Galaxy S5 microSD Karte ersetzen

Ersetze oder entferne die microSD Karte in deinem Samsung Galaxy S5.

Geschrieben von: Walter Galan



EINLEITUNG

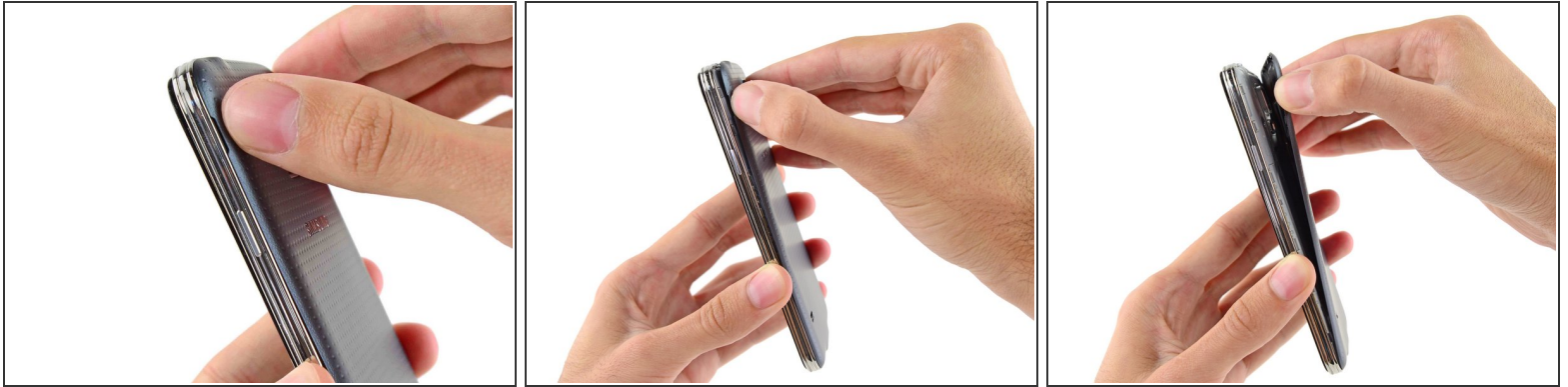
Verwende diese Anleitung, um deine microSD Karte zu ersetzen.



WERKZEUGE:

- [iFixit Opening Tools](#) (1)
-

Schritt 1 — Rückgehäuse



- Gehe mit dem Fingernagel oder einem Plastic Opening Tool in die Einkerbung links neben der Rückkamera.
- Entferne das flexible Rückgehäuse vorsichtig durch Hebeln und Verdrehen von der Rückseite des Gerätes.

Schritt 2 — Akku



- Gehe mit einem Fingernagel oder einem Plastic Opening Tool in die Einbuchtung in der rechten unteren Ecke des Akkus und hebe ihn nach oben.
- Entferne den Akku von deinem Gerät.

Schritt 3 — microSD Karte



- Hole die microSD Karte von Hand aus dem Slot.
- Entferne die microSD Karte von deinem Mobiltelefon.

Arbeite die Schritte in umgekehrter Reihenfolge ab, um dein Gerät wieder zusammenzubauen.