



# Remplacement de la carte micro SD du Samsung Galaxy S5

Remplacez ou enlevez la carte micro SD de votre Samsung Galaxy S5.

Rédigé par: Walter Galan



---

## INTRODUCTION

Utilisez ce tutoriel pour remplacer la carte micro SD.

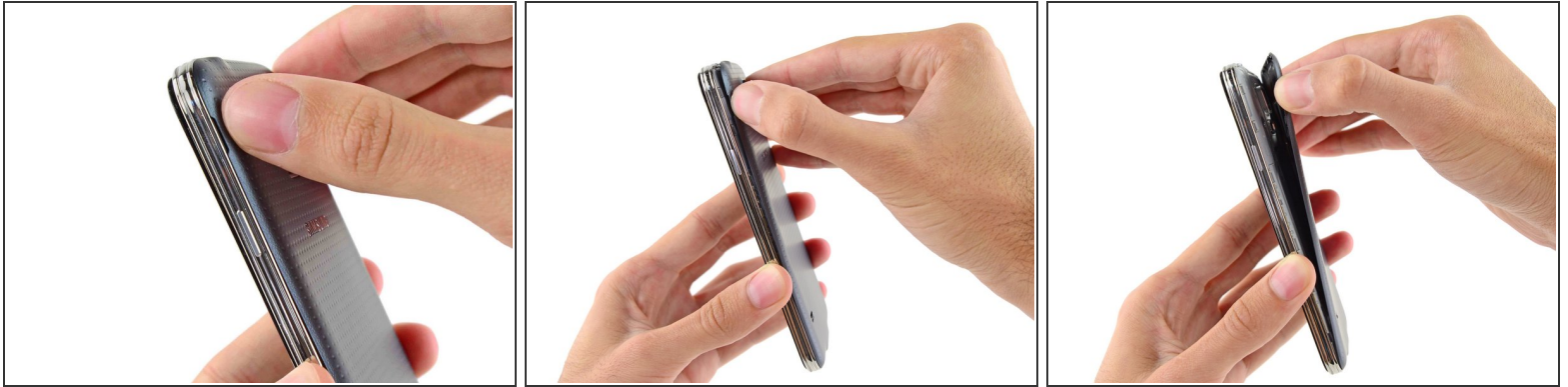
---



### OUTILS:

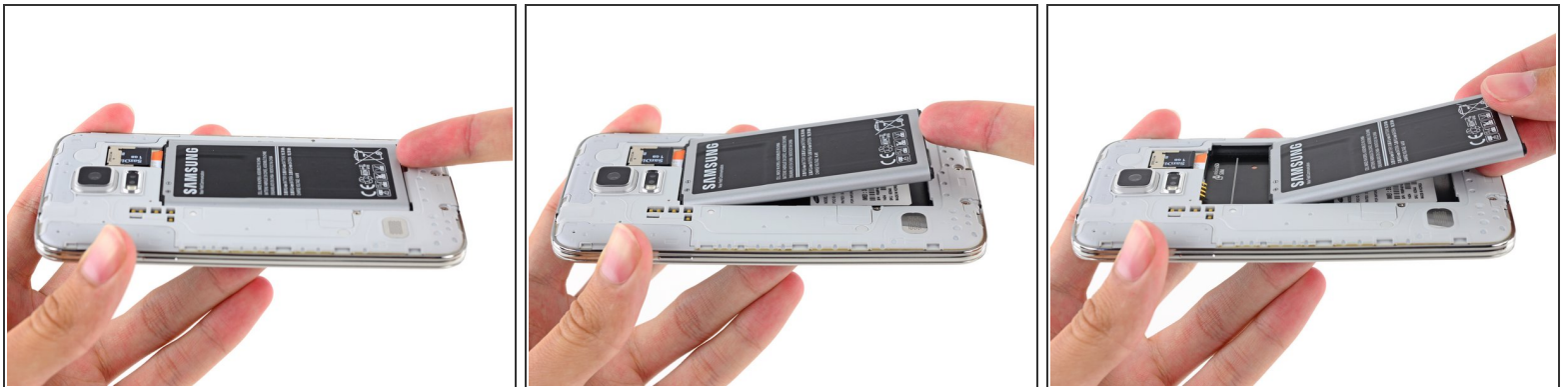
- [iFixit Opening Tools](#) (1)
-

## Étape 1 — Coque arrière



- Insérez un ongle ou un outil d'ouverture en plastique dans l'encoche à gauche de la caméra arrière.
- Soulevez doucement et tournez le couvercle arrière du téléphone.

## Étape 2 — Batterie



- Insérez un ongle ou un outil en plastique dans le renforcement dans le coin inférieur droit de la batterie et soulevez.
- Retirer la batterie du téléphone.

### Étape 3 — Carte micro SD



- Utilisez un doigt pour tirer la carte micro SD vers le bas.
- Retirez la carte micro SD du téléphone.

Pour réassembler votre appareil, suivez ces instructions dans l'ordre inverse.