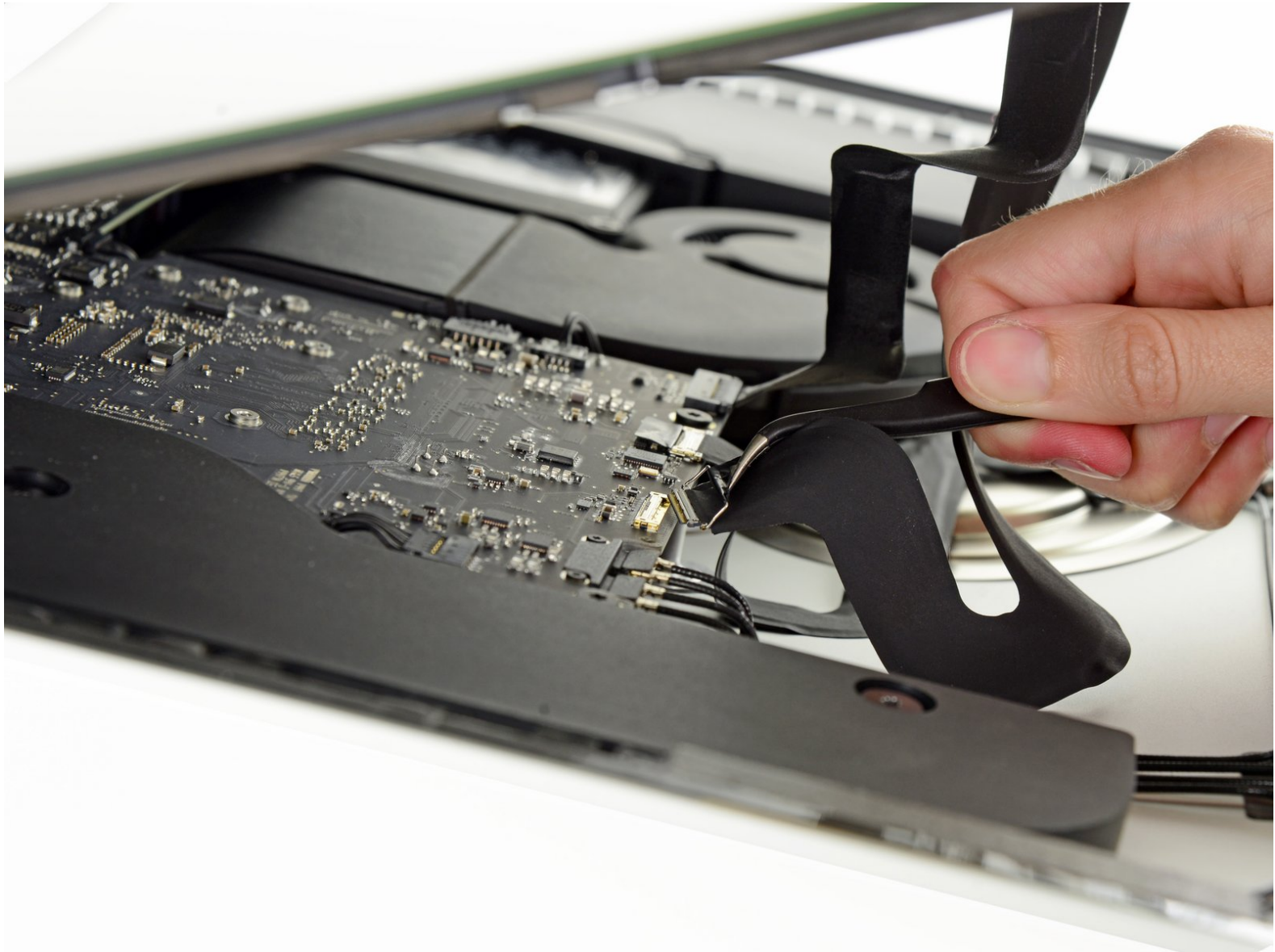




iMac Intel 21.5インチ EMC 2805のディスプレイ アセンブリケーブルの交換

ディスプレイを外す必須条件

作成者: Walter Galan



はじめに

ディスプレイを外す必須条件

ツール:

- [ピンセット](#) (1)
-

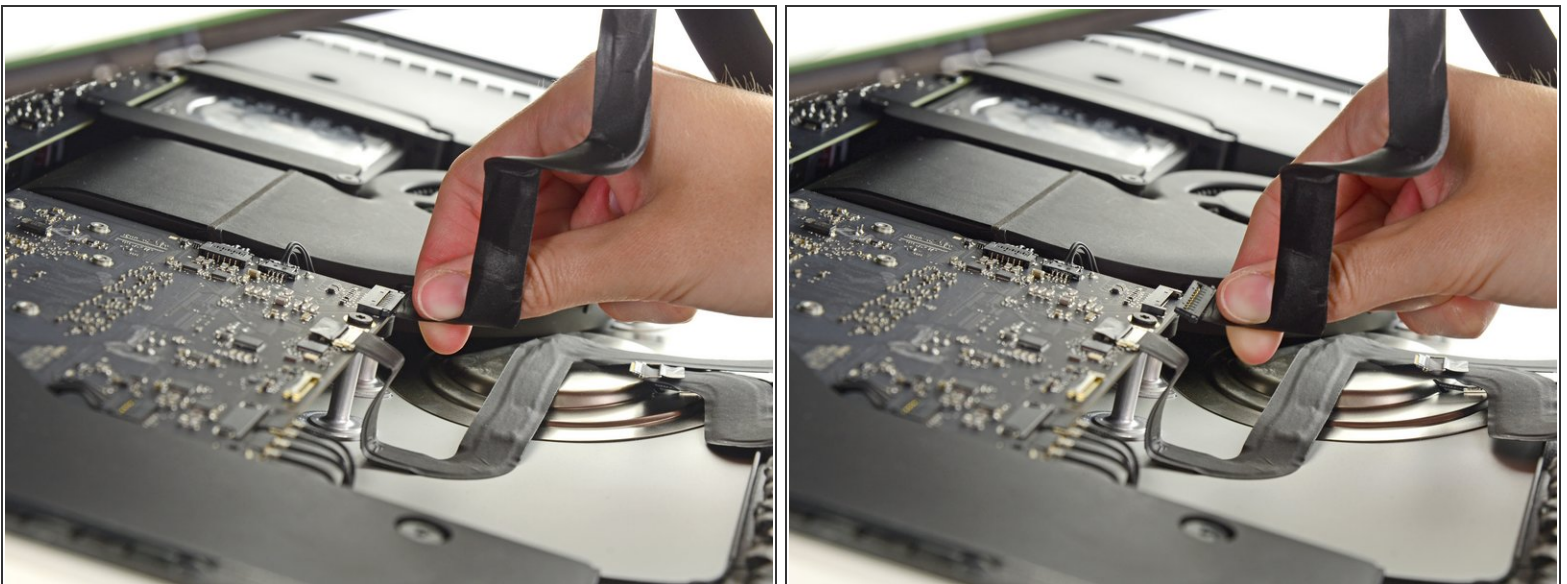
手順 1 — ディスプレイアセンブリケーブル



- ピンセットを使ってディスプレイデータケーブル上のメタル製固定ブラケットを掴んで持ち上げます。
- 丁寧に基板上のソケットからディスプレイデータケーブルを引っ張ります。

⚠ ソケットからまっすぐディスプレイデータケーブルのコネクタを引っ張ります。

手順 2



- 片手でディスプレイを掴みながら、もう一方の手でディスプレイのパワーケーブルの接続を外します。
- ⓘ コネクタに簡単にアクセスできるようにディスプレイを持ち上げますが、ケーブルを伸ばしすぎて接続部分にストレスを与えないようご注意ください。(約20cm程度)

デバイスを再組み立てする際は、これらのインストラクションを逆の順番に従って作業を進めてください。