



Remplacement du disque dur de l'iMac Intel 21.5" EMC 2805

Prérequis seulement.

Rédigé par: Walter Galan



INTRODUCTION

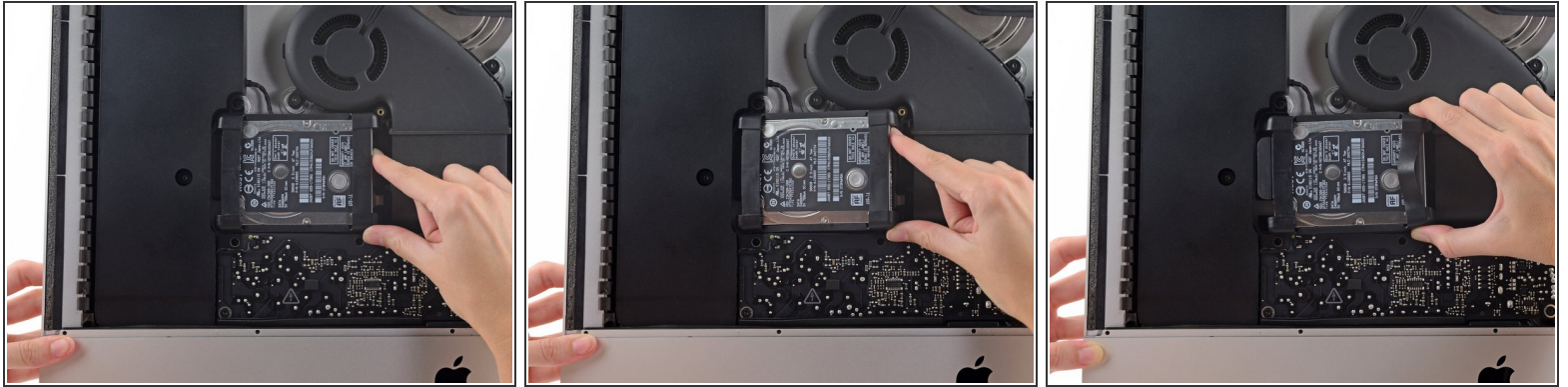
Prérequis seulement.



OUTILS:

- [Spudger](#) (1)
-

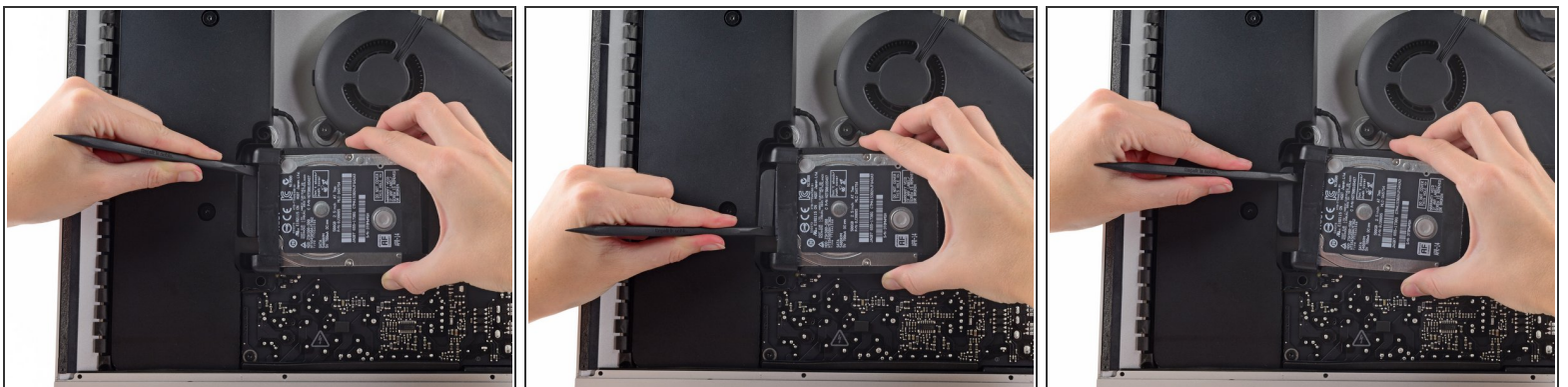
Étape 1 — Ensemble disque dur



- Soulevez le disque dur par le bord le plus proche de la carte mère et tirez-le légèrement hors de son logement.

⚠ Le disque dur est attaché par un seul câble SATA d'alimentation/de données, n'essayez pas de le retirer complètement de l'iMac.

Étape 2



- Utilisez un spudger pour débrancher l'unique câble SATA d'alimentation et de données.

Étape 3



- Retirez le disque dur de l'iMac.

Pour remonter votre appareil, suivez ces instructions dans l'ordre inverse.