



iMac Intel 21.5インチ EMC 2805 ハードドライブ アセンブリの交換

必須条件のみ

作成者: Walter Galan



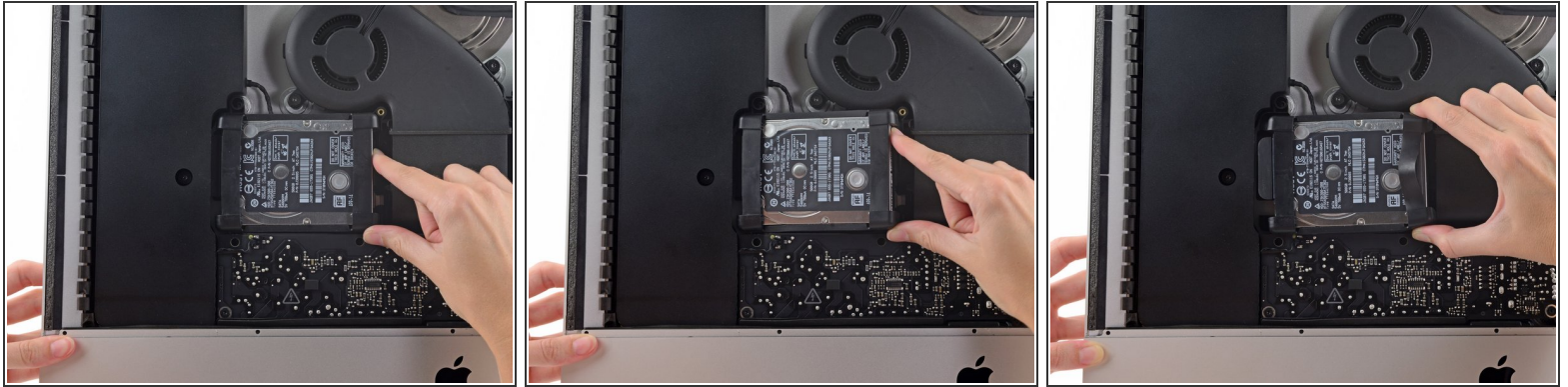
はじめに

必須条件のみ

ツール:

- [スパッジャー](#) (1)
-

手順 1 — ハードドライブアセンブリ



- ロジックボードに最も近い端からハードドライブを持ち上げ、わずかに引き出します。

⚠ ハードドライブはSATA電源/データケーブル1本で接続されています。iMacから完全に取り外さないでください。

手順 2



- スパッジャーを使い、SATA電源、データコンボケーブルの接続を外します。

手順 3



- iMacからハードドライブを取り出します。

デバイスを再組み立てする際は、これらのインストラクションを逆の順番に従って作業を進めてください。