



# MacBook Core Duo Festplatte austauschen

Austausch der Festplatte am MacBook Côte Duo

Geschrieben von: iRobot



---

## **EINLEITUNG**

Diese Anleitung zeigt dir, wie du die Festplatte mit Anschlusskabel und Halterung aus dem Computer entfernen kannst.

---

### **WERKZEUGE:**

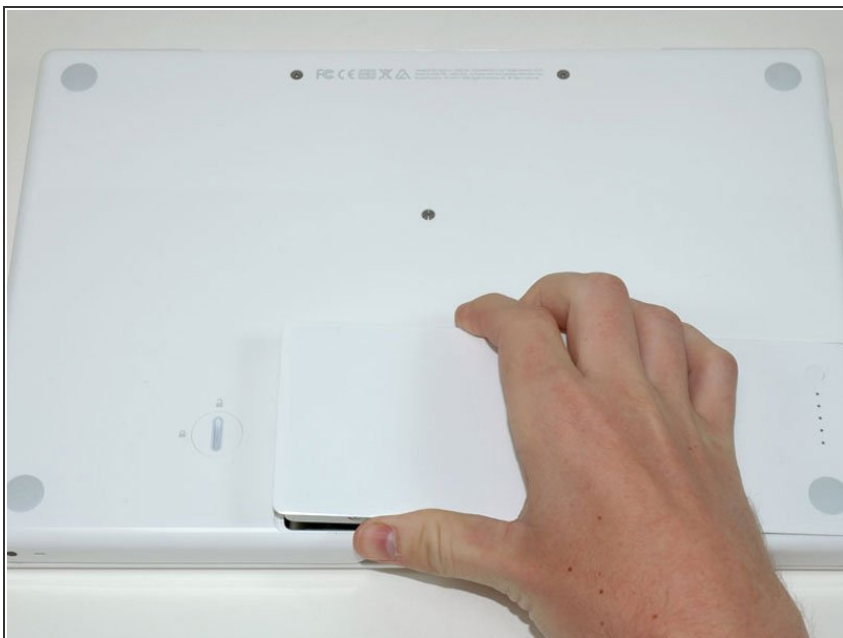
- [Coin](#) (1)
  - [Kreuzschlitz PH00 Schraubendreher](#) (1)
-

## Schritt 1 — Akku



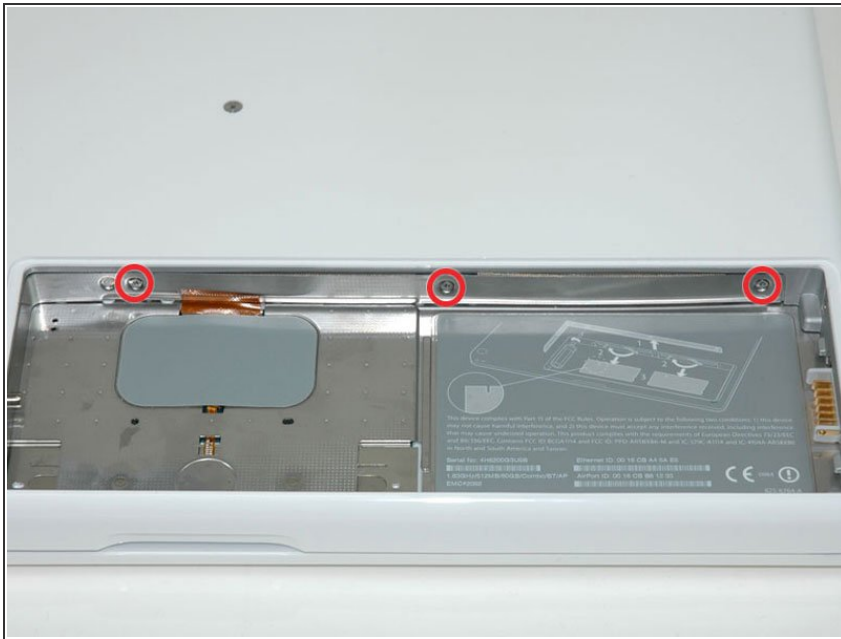
- Drehe die Verschlusschraube des Akkus mit einer Münze oder einem Spudger um 90° im Uhrzeigersinn.

## Schritt 2



- Hebe den Akku aus dem Computer.

### Schritt 3 — Speicherabdeckung



- An der Rückwand des Akkufachs befinden sich im gleichen Abstand drei Kreuzschlitzschrauben. Drehe sie heraus.

- ☑ Die Schrauben bleiben in der metallenen Speicherabdeckung hängen.
- ☑ Beim Wiedereinbau des Akkufachs musst du den Schaumstoff hinter der Rückwand mit einem Spudger wieder einsetzen, damit der Akku im richtigen Abstand bleibt.

### Schritt 4



- Hebe die L-förmige Speicherabdeckung hoch, schiebe sie nach rechts und hole sie aus dem Computer.

## Schritt 5 — Festplatte



- Fasse die weiße Lasche, welche an der Festplatte angebracht ist und ziehe sie nach rechts. Dadurch entfernst du die Festplatte vom Computer.
- ☑ Die Festplatte wird beim Einbau mit dem Aufkleber nach unten in ihr Fach eingesetzt.

Um dein Gerät wieder zusammensetzen, folge den Schritten in umgekehrter Reihenfolge.