



Remplacement du disque dur du MacBook Core Duo

Rédigé par: iRobot



INTRODUCTION

Comment enlever le disque dur, avec sa nappe et son support, de votre ordinateur.

OUTILS:

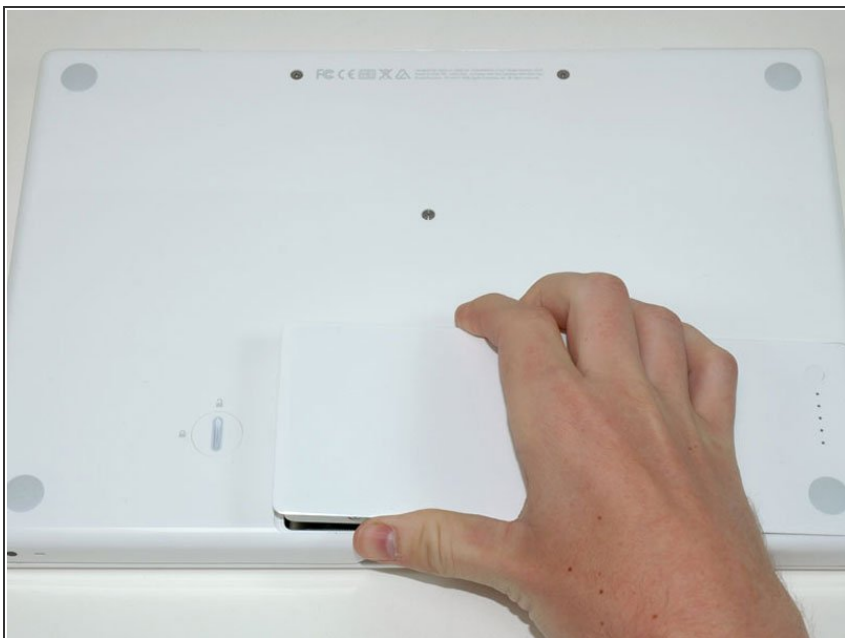
- [Coin](#) (1)
 - [Phillips #00 Screwdriver](#) (1)
-

Étape 1 — Batterie



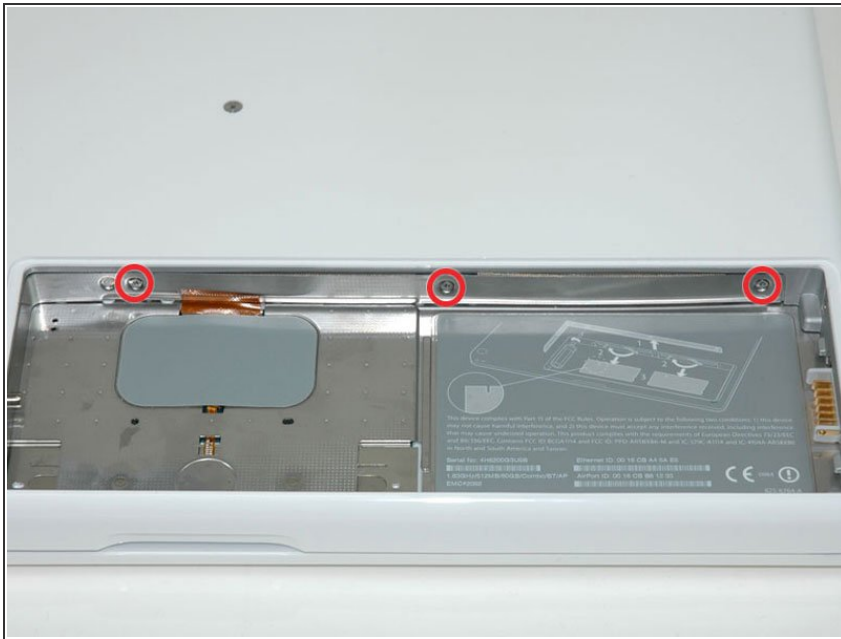
- À l'aide d'une pièce de monnaie, faites pivoter la vis de verrouillage de la batterie de 90 degrés dans le sens des aiguilles d'une montre.

Étape 2



- Retirez la batterie de l'ordinateur en la soulevant.

Étape 3 — Capot mémoire



- Dévissez les trois vis cruciformes espacées régulièrement sur la paroi arrière du compartiment de la batterie.
- ☒ Les vis sont intégrées au capot métallique de la mémoire.
- ☒ Lorsque vous remplacez le compartiment de la batterie, utilisez une spatule pour réinsérer la mousse derrière la paroi arrière pour que la batterie puisse être convenablement placée.

Étape 4



- Saisissez le capot mémoire en forme de L, faites-le glisser vers la droite et retirez-le de l'ordinateur.

Étape 5 — Disque dur



- Saisissez la languette en plastique blanche attachée au disque dur et tirez-la vers la droite, en retirant le disque dur de l'ordinateur.
- ☑ Le disque dur sort de son compartiment avec l'étiquette orientée vers le bas.

Pour réassembler votre appareil, suivez ces instructions dans l'ordre inverse.