



MacBook Core Duo Festplattenaustausch

MacBook Core Duo Festplattenaustausch bzw. Speichererweiterung

Geschrieben von: iRobot



EINLEITUNG

[video: <http://www.youtube.com/watch?v=k22795agwmw>]

Ersetze die Festplatte deines MacBooks durch eine neue SATA Festplatte oder eine SSD mit einer maximalen Höhe von 9,5mm.

Ein neuer Speicher kann dir mehr Platz aber auch mehr Geschwindigkeit verschaffen.

WERKZEUGE:

- Coin (1)
- Kreuzschlitz PH00 Schraubendreher (1)
- T8 Torx Screwdriver (1)

TEILE:

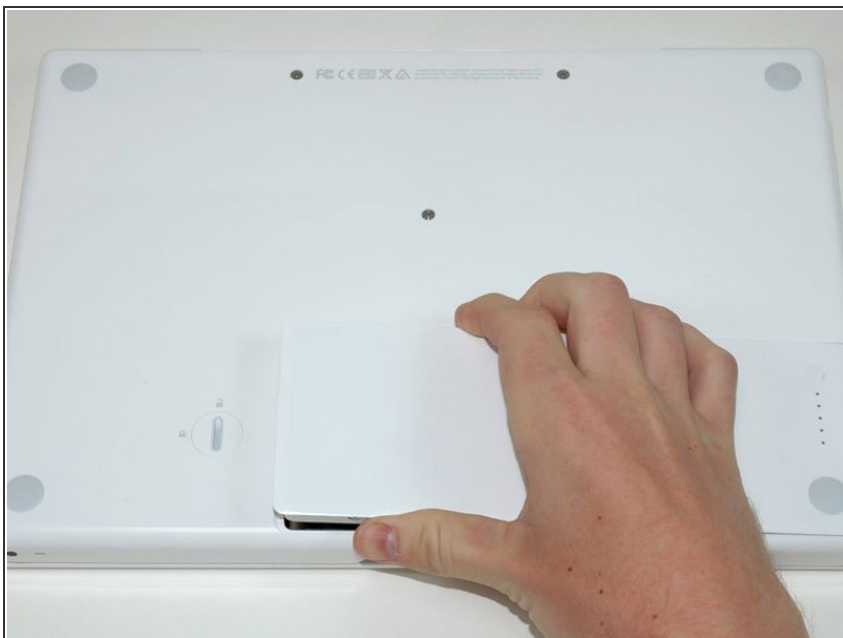
- MacBook and MacBook Pro (Non-Retina) SSD Upgrade Bundle (1)
- 1 TB SSD Hybrid 2.5" Hard Drive (1)
Upgrade Kit
This kit contains the drive and all tools needed.
- 500 GB SSD Hybrid 2.5" Hard Drive (1)
Upgrade Kit
This kit contains the drive and all tools needed.
- 500 GB 5400 RPM 2.5" Hard Drive (1)
- 1 TB 5400 RPM 2.5" Hard Drive (1)
- 250 GB SSD (1)
- 500 GB SSD (1)
- 1 TB SSD (1)
- MacBook Hard Drive Bracket (1)
- 320 GB 5400 RPM 2.5" Hard Drive (1)

Schritt 1 — Akku



- Drehe die Verschlusschraube des Akkus mit einer Münze oder einem Spudger um 90° im Uhrzeigersinn.

Schritt 2



- Hebe den Akku aus dem Computer.

Schritt 3 — Speicherabdeckung



- An der Rückwand des Akkufachs befinden sich im gleichen Abstand drei Kreuzschlitzschrauben. Drehe sie heraus.

- ☑ Die Schrauben bleiben in der metallenen Speicherabdeckung hängen.
- ☑ Beim Wiedereinbau des Akkufachs musst du den Schaumstoff hinter der Rückwand mit einem Spudger wieder einsetzen, damit der Akku im richtigen Abstand bleibt.

Schritt 4



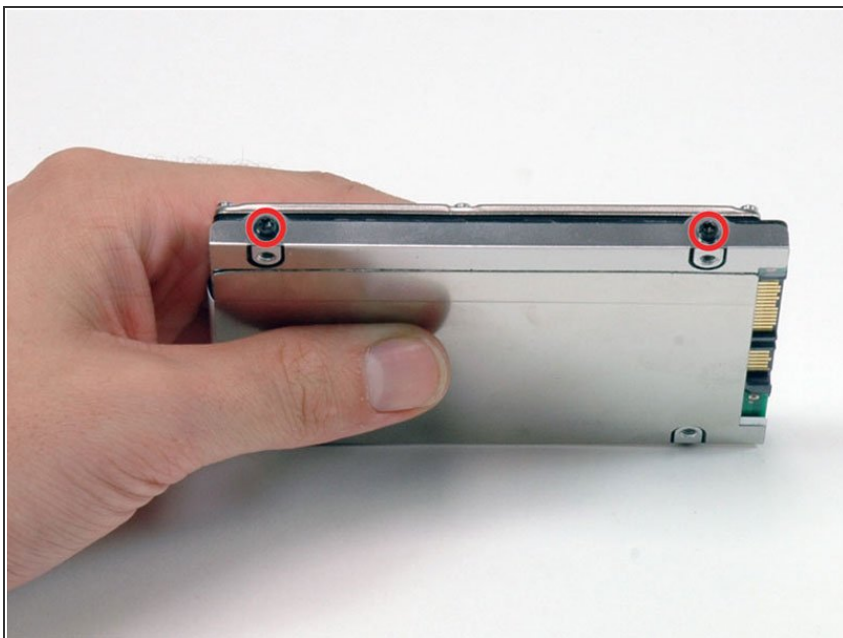
- Hebe die L-förmige Speicherabdeckung hoch, schiebe sie nach rechts und hole sie aus dem Computer.

Schritt 5 — Festplatte



- Fasse die weiße Lasche, welche an der Festplatte angebracht ist und ziehe sie nach rechts. Dadurch entfernst du die Festplatte vom Computer.
- ☑ Die Festplatte wird beim Einbau mit dem Aufkleber nach unten in ihr Fach eingesetzt.

Schritt 6 — Festplatte



- Entferne die beiden schwarzen T8 Torx Schrauben, welche die silberfarbene Halterung an der Festplatte fixieren.

Schritt 7



- Drehe das Laufwerk auf die andere Seite, um auch dort die zwei schwarzen T8 Torx Schrauben zu entfernen.

Schritt 8



- Entferne die silberne Festplattenhalterung aus Metall von der Festplatte.
- ★ Du musst diese Metallhalterung auf deine neue Festplatte übertragen.
- ⓘ Wenn du eine neue Festplatte einbaust, haben wir hier eine [Anleitung zum Installieren von MacOS High Sierra.](#)

Um dein Gerät wieder zusammen zu setzen, befolge diese Anleitung in umgekehrter Reihenfolge.