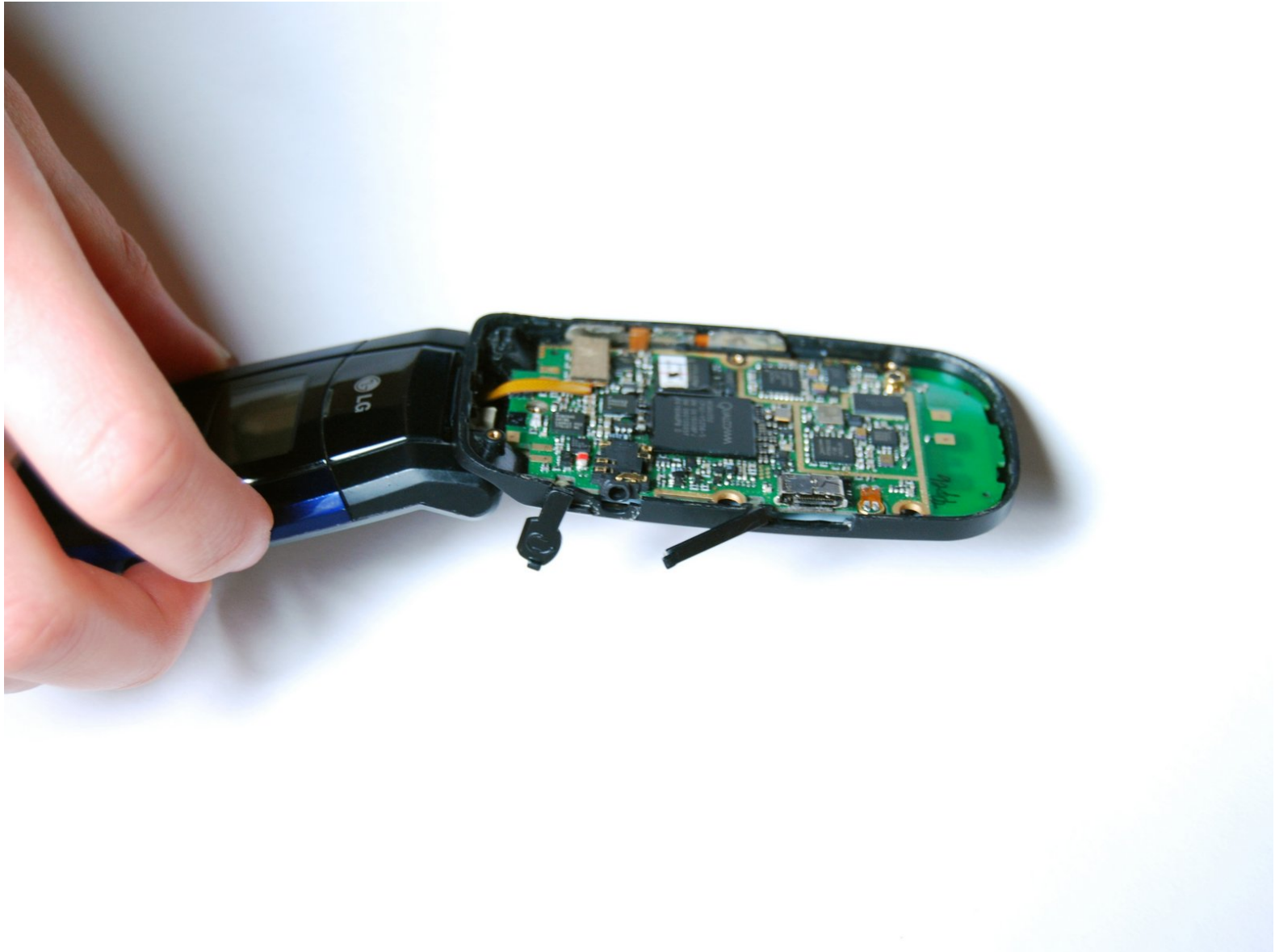




# Remplacement de la carte mère du LG LX150

Rédigé par: Daniel Simpson



## INTRODUCTION

Cela vous montrera comment enlever la carte mère sur votre LG LX150

---

### OUTILS:

- [Phillips #00 Screwdriver](#) (1)
  - [Spudger](#) (1)
-

## Étape 1 — Boîtier arrière



- Localisez d'abord le bouton et le bas de la couverture où se trouve la flèche. Appuyez sur le bouton.
- Tout en appuyant sur le bouton, faites glisser le boîtier vers le haut vers la charnière jusqu'à ce que le couvercle se détache.
- La batterie sera visible après avoir retiré le boîtier arrière.

## Étape 2 — Batterie



- Pousser simultanément la batterie vers l'avant et tirer vers le haut par le bas.

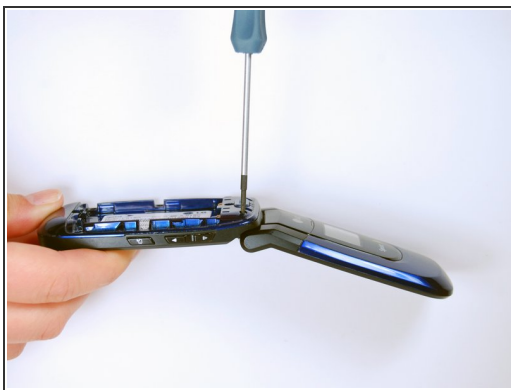
## Étape 3



- Une fois la batterie sortie de son logement, elle peut être facilement retirée. L'étiquette d'identification du téléphone sera visible une fois la batterie retirée.

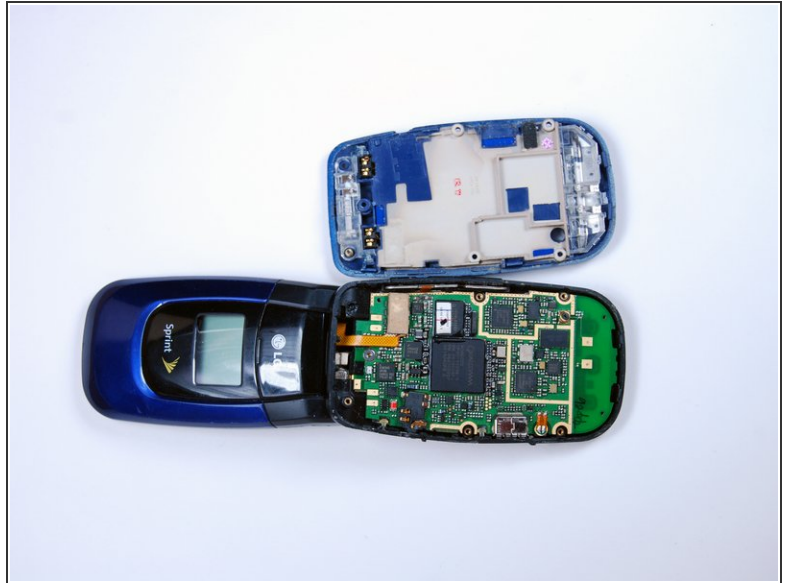
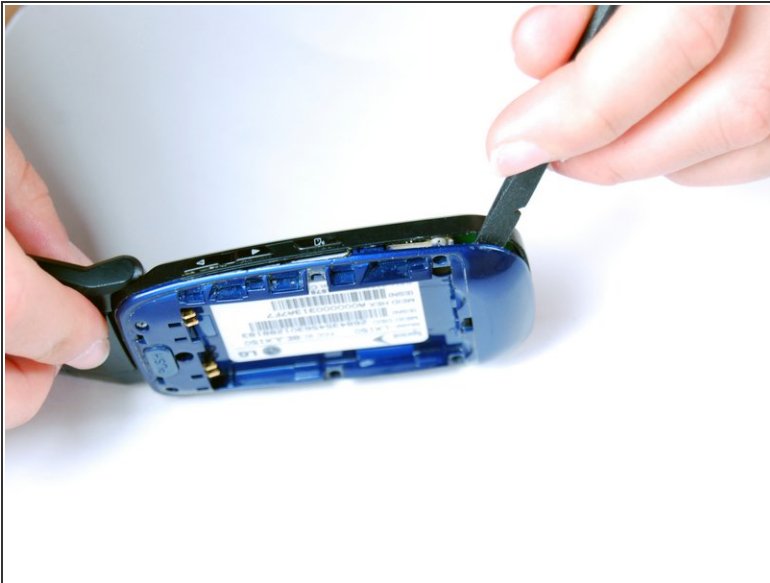
**⚠** Faites attention aux batteries endommagées ou qui fuient. Si votre batterie semble endommagée, retirez-la avec précaution et trouvez un remplacement.

## Étape 4 — Boîtier arrière interne



- Retirez les 7 vis cruciformes indiquées par les flèches rouges à l'aide du tournevis cruciforme Phillips # 0.
- Insérez l'extrémité plate du spudger entre le boîtier de téléphone noir et bleu sur le côté du téléphone et séparez le bleu et le noir. Travaillez tout autour du périmètre du boîtier, en desserrant tous les coins.

## Étape 5



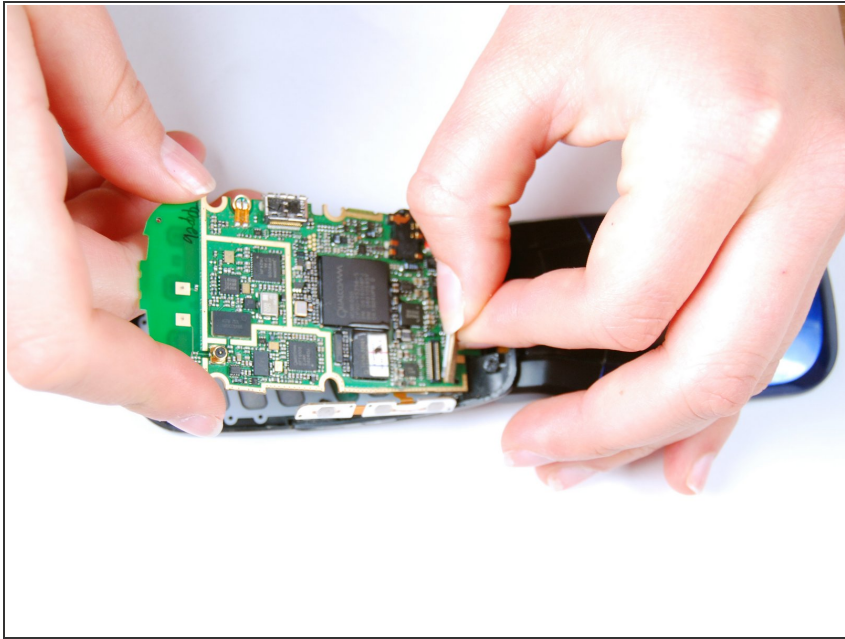
- Retirez le boîtier arrière interne après avoir desserré tous les coins.
- La deuxième image ci-dessous illustre ce que vous verrez après avoir enlevé le boîtier arrière interne.

## Étape 6 — Carte mère



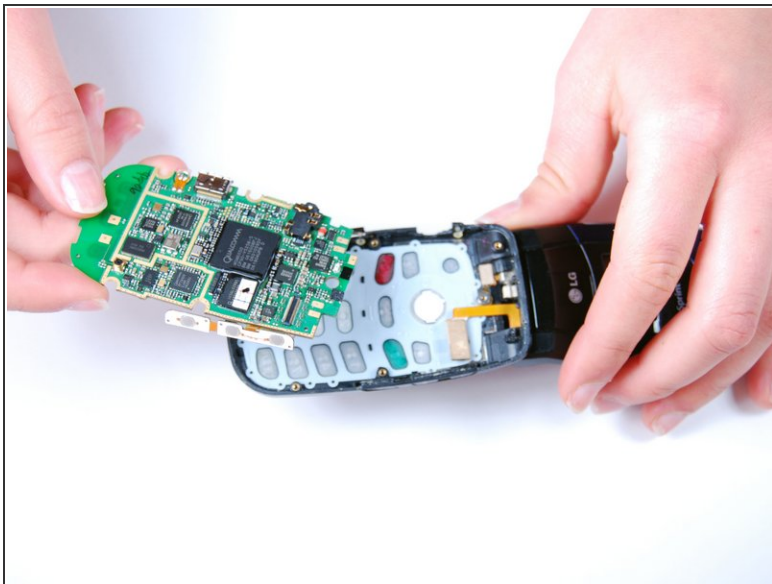
- Soulevez la carte mère par le bas pour la désolidariser du boîtier.

## Étape 7



- Retirez la prise en broche qui relie l'écran à la carte mère en tirant vers le haut loin de la carte mère.

## Étape 8



- Retirez la carte mère.
- Le clavier sera maintenant visible, comme indiqué dans la deuxième image.

Pour réassembler votre appareil, suivez ces instructions dans l'ordre inverse.

