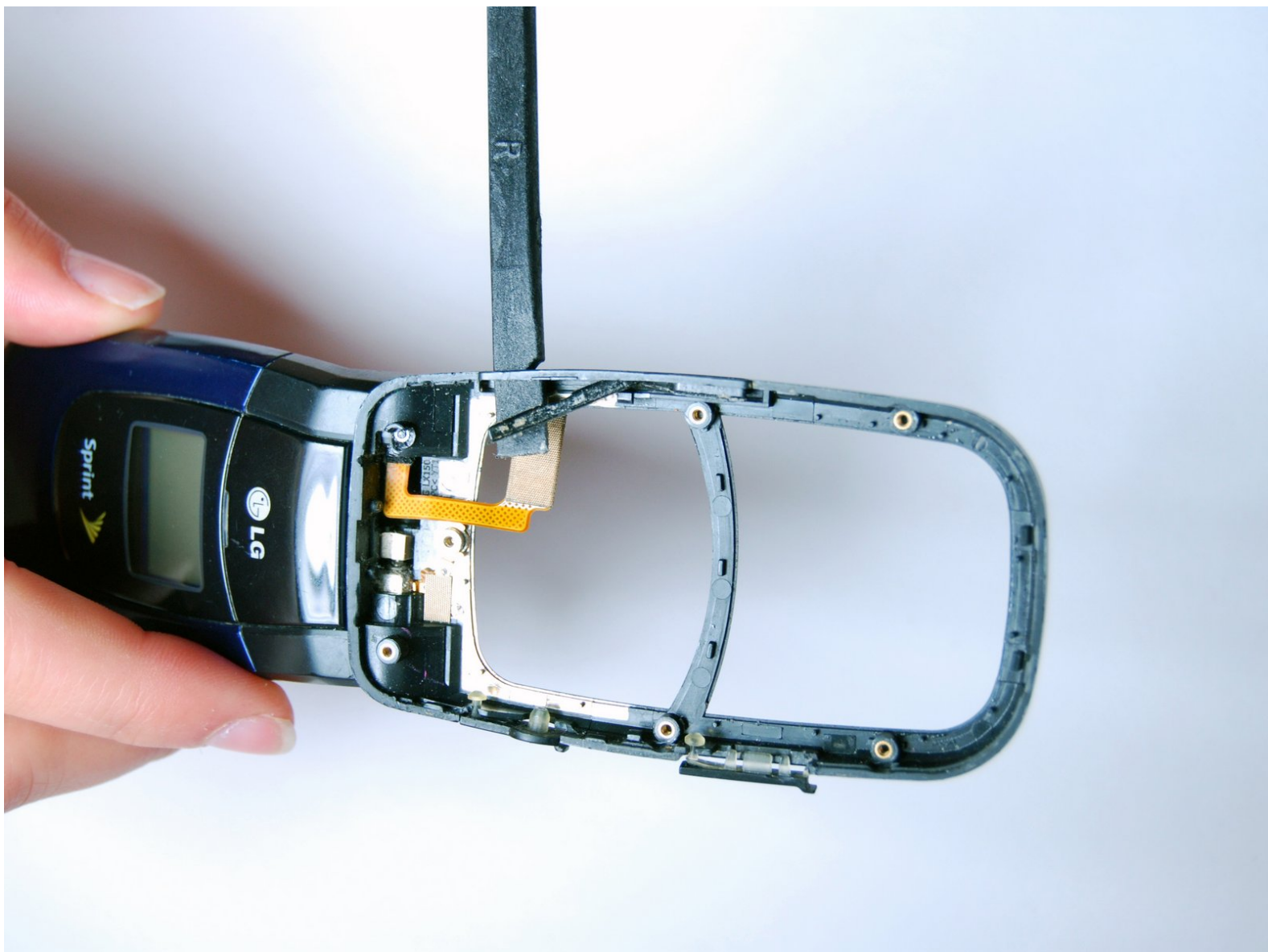




Remplacement du bouton de volume du LG LX150

Rédigé par: Andrea



INTRODUCTION

Utilisez ce guide pour remplacer votre bouton bascule de volume.

OUTILS:

- [Phillips #00 Screwdriver](#) (1)
 - [Spudger](#) (1)
-

Étape 1 — Boîtier arrière



- Localisez d'abord le bouton et le bas de la couverture où se trouve la flèche. Appuyez sur le bouton.
- Tout en appuyant sur le bouton, faites glisser le boîtier vers le haut vers la charnière jusqu'à ce que le couvercle se détache.
- La batterie sera visible après avoir retiré le boîtier arrière.

Étape 2 — Batterie



- Pousser simultanément la batterie vers l'avant et tirer vers le haut par le bas.

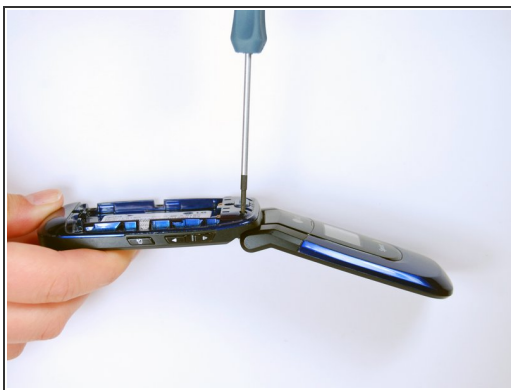
Étape 3



- Une fois la batterie sortie de son logement, elle peut être facilement retirée. L'étiquette d'identification du téléphone sera visible une fois la batterie retirée.

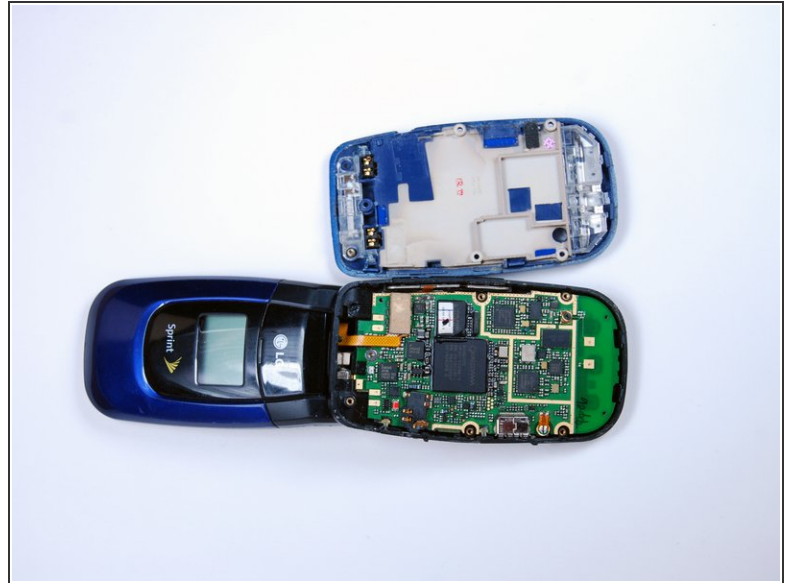
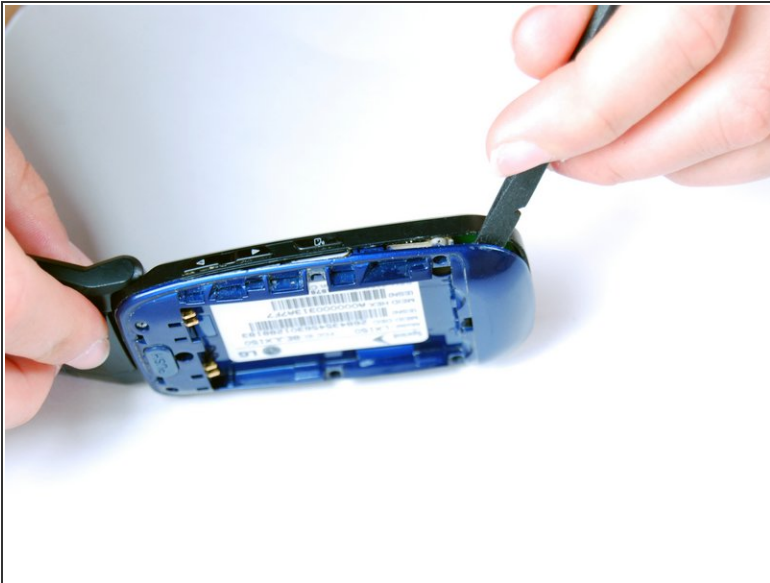
⚠ Faites attention aux batteries endommagées ou qui fuient. Si votre batterie semble endommagée, retirez-la avec précaution et trouvez un remplacement.

Étape 4 — Boîtier arrière interne



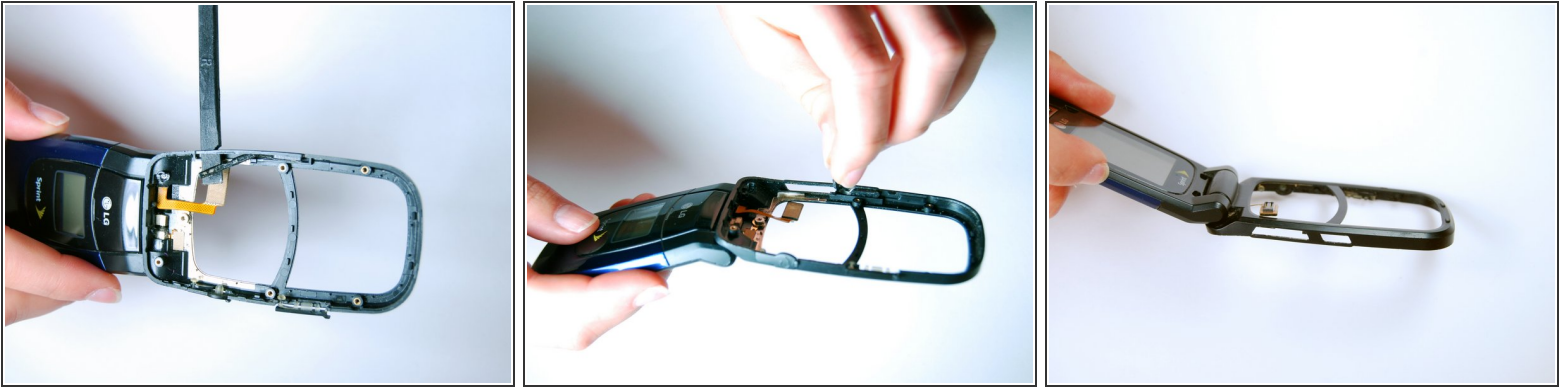
- Retirez les 7 vis cruciformes indiquées par les flèches rouges à l'aide du tournevis cruciforme Phillips # 0.
- Insérez l'extrémité plate du spudger entre le boîtier de téléphone noir et bleu sur le côté du téléphone et séparez le bleu et le noir. Travaillez tout autour du périmètre du boîtier, en desserrant tous les coins.

Étape 5



- Retirez le boîtier arrière interne après avoir desserré tous les coins.
- La deuxième image ci-dessous illustre ce que vous verrez après avoir enlevé le boîtier arrière interne.

Étape 6 — Bouton de Volume



- Pour retirer le bouton de basculement du volume, utilisez le spudger pour pousser le bouton d'origine hors de son support.
 - Après avoir desserré le bouton à bascule de volume de sa douille, terminez-le en tirant avec vos doigts.
- i** Les images de démonstration montrent la carte mère retirée; Cependant, cela n'est pas nécessaire pour remplacer le bouton de volume.

Étape 7



- Pour terminer le remplacement, insérez votre nouveau bouton bascule de volume et réassemblez votre LG LX150 pour reprendre l'utilisation.

Pour réassembler votre appareil, suivez ces instructions dans l'ordre inverse.