



# Remplacement du boîtier supérieur du Macbook Core Duo

Remplacement du boîtier supérieur du Macbook Core Duo.

Rédigé par: iRobot



## INTRODUCTION

Avec ce tutoriel, remplacez le boîtier supérieur de votre MacBook Core Duo, qui comprend aussi le pavé tactile et le clavier.

### OUTILS:

- [Coin](#) (1)
- [Phillips #00 Screwdriver](#) (1)
- [Spudger](#) (1)

### PIÈCES:

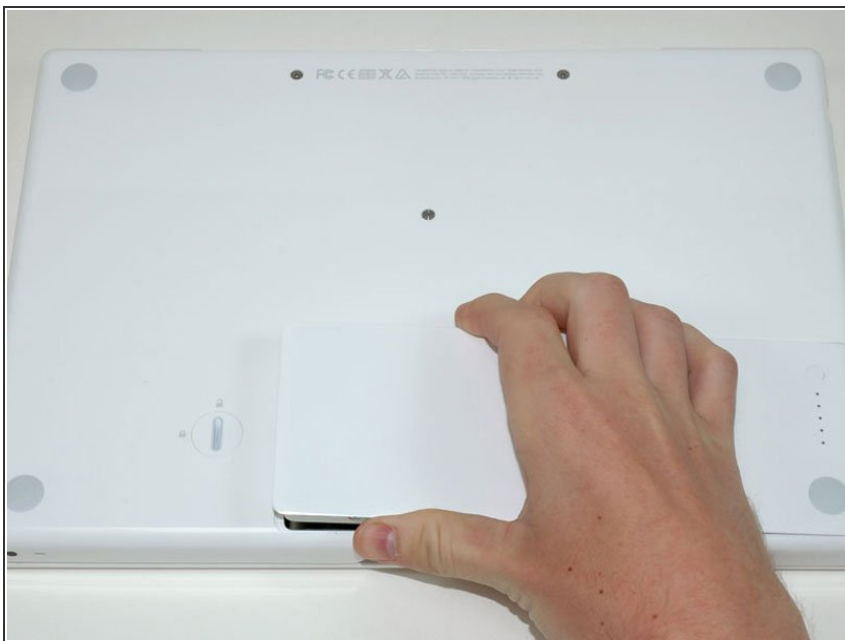
- [MacBook Santa Rosa/Penryn Upper Case with Keyboard](#) (1)
- [MacBook Upper Case with Keyboard \(Black\)](#) (1)
- [MacBook 13" \(Late 2007 through Mid 2009\) Key Caps](#) (1)

## Étape 1 — Batterie



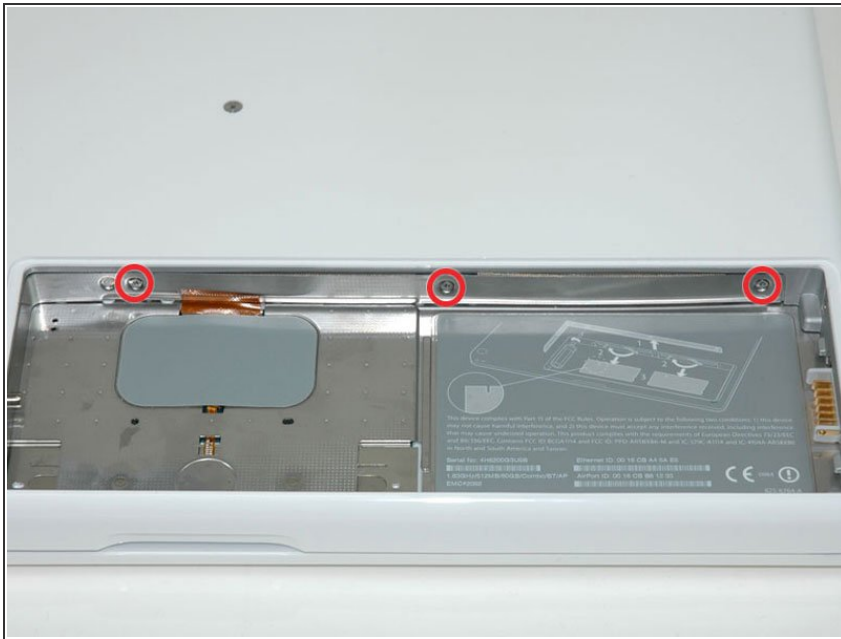
- À l'aide d'une pièce de monnaie, faites pivoter la vis de verrouillage de la batterie de 90 degrés dans le sens des aiguilles d'une montre.

## Étape 2



- Retirez la batterie de l'ordinateur en la soulevant.

### Étape 3 — Capot mémoire



- Dévissez les trois vis cruciformes espacées régulièrement sur la paroi arrière du compartiment de la batterie.
- ☒ Les vis sont intégrées au capot métallique de la mémoire.
- ☒ Lorsque vous remplacez le compartiment de la batterie, utilisez une spatule pour réinsérer la mousse derrière la paroi arrière pour que la batterie puisse être convenablement placée.

### Étape 4



- Saisissez le capot mémoire en forme de L, faites-le glisser vers la droite et retirez-le de l'ordinateur.

## Étape 5 — Boîtier supérieur



- Retirez les 3 vis suivantes :
  - Une vis cruciforme #00 de 11 mm au milieu du boîtier
  - Deux vis cruciformes #00 de 14,5 mm.
- ⓘ Si les vis adhèrent au boîtier, vous pouvez utiliser un tournevis aimanté pour les sortir.
- ☑ La plus courte de ces vis est celle du milieu.

## Étape 6



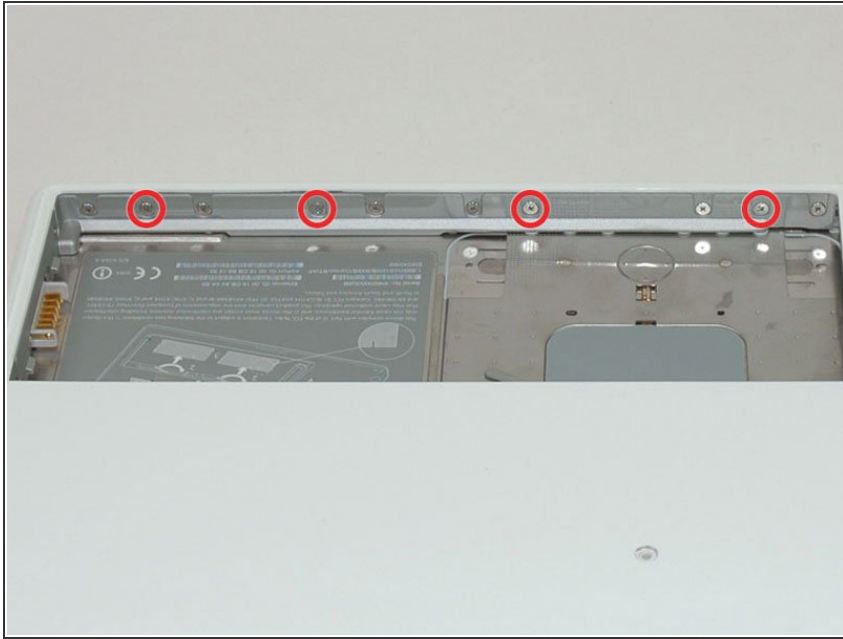
- Retirez les 3 vis suivantes de la paroi arrière du compartiment de la batterie :
  - Deux vis cruciformes #00 3 mm (A1181 a trois vis de 3 mm et une de 4 mm.)
  - Une vis cruciforme #00 de 4 mm du côté droit.
- ☑ Quand vous revissez ces vis, appuyez doucement sur le boîtier inférieur pour aligner les trous des vis.

## Étape 7



- Retirez les deux vis cruciformes #00 de 6 mm de chaque côté de la paroi droite du compartiment de la batterie (pas celles qui sont les plus proches du connecteur de la batterie).

## Étape 8



- Retirez les quatre vis cruciformes #00 de 3 mm indiquées de la paroi avant du compartiment de la batterie : En partant de la gauche, retirez les 2e, 4e, 7e et 9e vis.

## Étape 9



- Retirez les 4 vis suivantes à l'arrière de l'ordinateur :
  - Deux vis cruciformes de 7 mm à épaulement vers l'extérieur.
  - Deux vis cruciformes de 10,5 mm situées vers l'intérieur.
- ⓘ Ne les serrez pas trop fort ; vous risqueriez de tordre le boîtier.

## Étape 10




- Retirez les deux vis cruciformes à épaulement #00 de 5,2 mm du côté de l'ordinateur où se trouve le lecteur optique.
- ⓘ Il est inutile de retirer les vis similaires présentes de l'autre côté de l'ordinateur.




## Étape 11

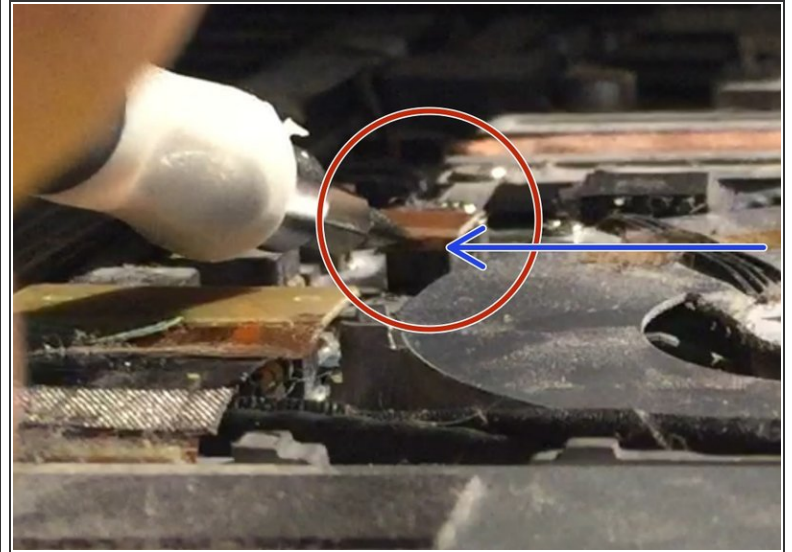
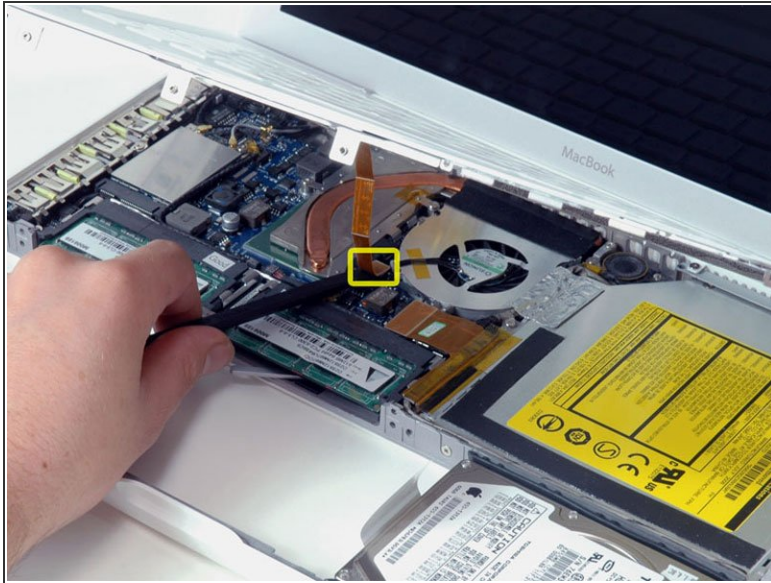


- En commençant près de l'écran et en vous rapprochant de l'avant de l'ordinateur, soulevez le boîtier supérieur en faisant levier. Il est maintenu par des clips sur le côté au-dessus du lecteur optique. Ceux-ci s'ouvriront sous l'effet d'une ferme pression de levier.
- Faites attention en soulevant le boîtier supérieur. On se coupe facilement le bout d'un doigt. C'est le sacrifice que les dieux Mac exigent parfois de ceux qui tiennent à exécuter leurs propres réparations.

 Ne retirez pas complètement le boîtier supérieur, car il est encore relié à la carte mère par la nappe du pavé tactile et du clavier.

 Si vous avez de mal à ouvrir les clips, faites attention à ne pas séparer le couvercle en plastique du boîtier supérieur de son châssis en métal.

## Étape 12



- Tout en tenant le boîtier supérieur d'une main (par le bas ou le haut), débranchez le connecteur de la nappe orange du pavé tactile et du clavier à l'aide d'une spatule.
- ⓘ Veillez à faire levier entre la prise noire et le connecteur blanc. Il se peut que vous deviez faire levier des deux côtés pour l'enlever correctement.
- ⚠ Ne faites pas levier en haut ou en bas, mais sur les côtés.
- ⓘ Si vous rompez la nappe du boîtier supérieur lors du retrait du boîtier supérieur, sachez que vous pouvez l'acquérir en tant que [pièce détachée](#) et que nous proposons un [tutoriel](#) pour faciliter son remplacement.

Pour remonter votre appareil, suivez les mêmes instructions dans l'ordre inverse.