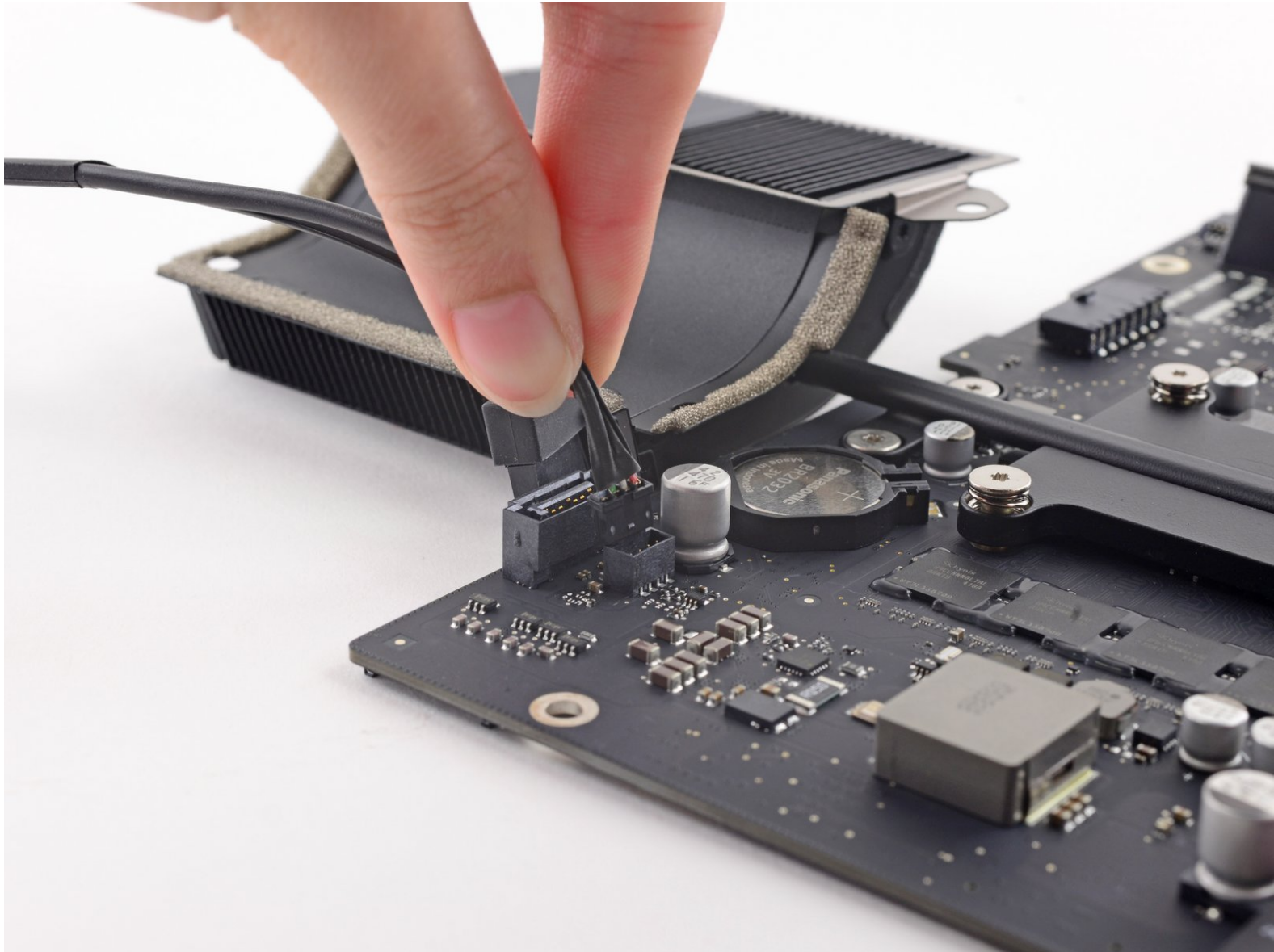




iMac Intel 21,5" EMC 2805 SATA Daten- und Versorgungskabel austauschen

Voraussetzung beim Logic Board

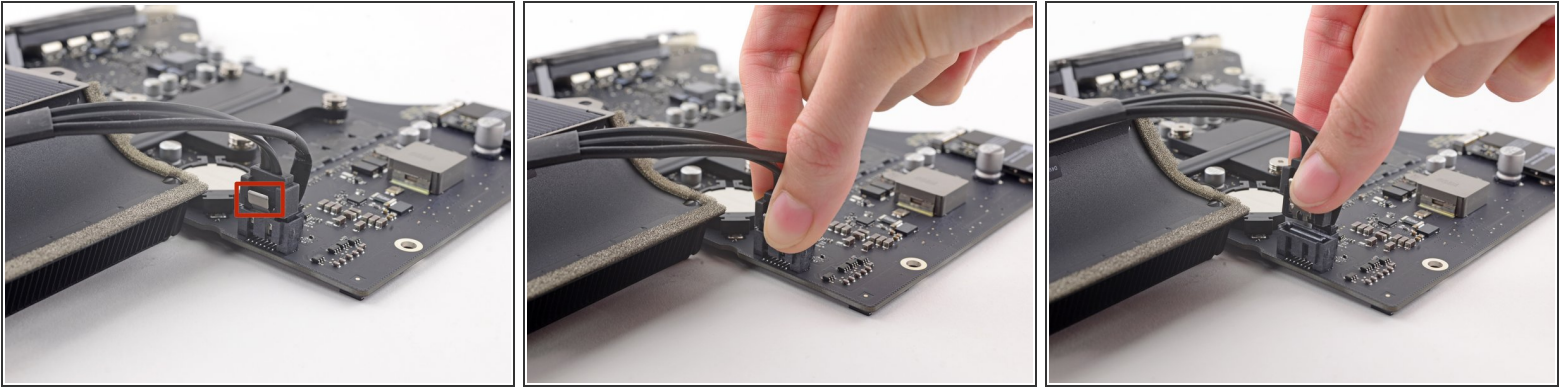
Geschrieben von: Walter Galan



EINLEITUNG

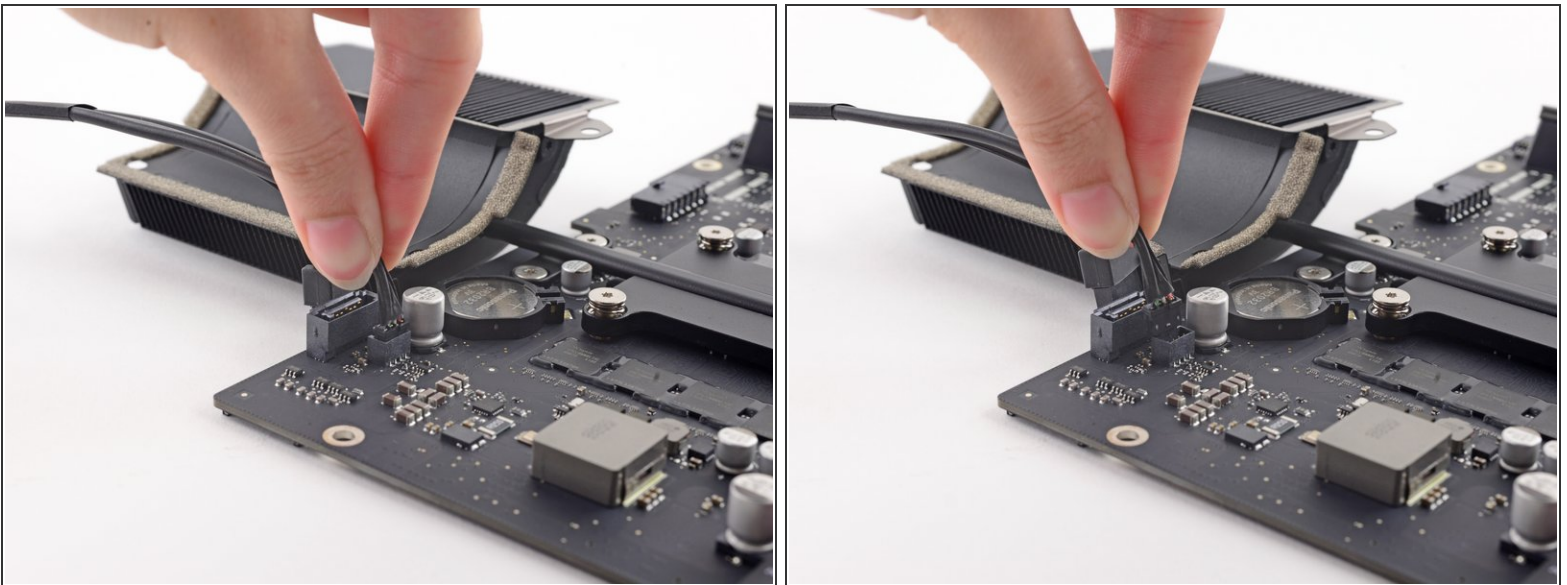
Voraussetzung beim Logic Board

Schritt 1 — SATA Daten- und Versorgungskabel



- i** Du musst die Raste am Stecker des SATA Datenkabels drücken, damit du ihn abziehen kannst.
- Drücke die Raste mit dem Daumen ein und hebe und löse gleichzeitig den SATA Datenstecker aus seinem Anschluss auf dem Logic Board.

Schritt 2



- Fasse den Versorgungsstecker der Festplatte und ziehe ihn vorsichtig aus seinem Anschluss auf dem Logic Board.

Um dein Gerät wieder zusammenzusetzen, folge den Schritten in umgekehrter Reihenfolge.