



iPad 4 GSM SIM Einschub austauschen

Austausch des SIM Einschubs am iPad 4 GSM

Geschrieben von: Sam Goldheart



EINLEITUNG

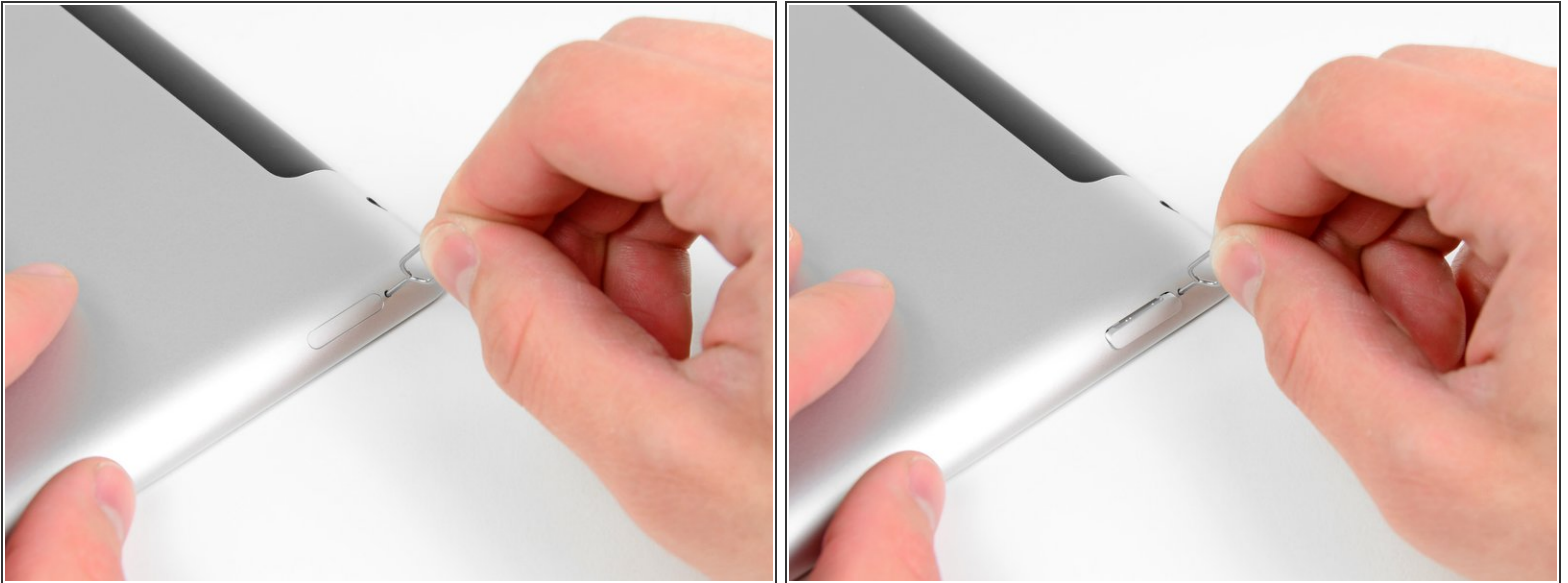
Hier wird der Austausch des SIM Einschubs gezeigt.



WERKZEUGE:

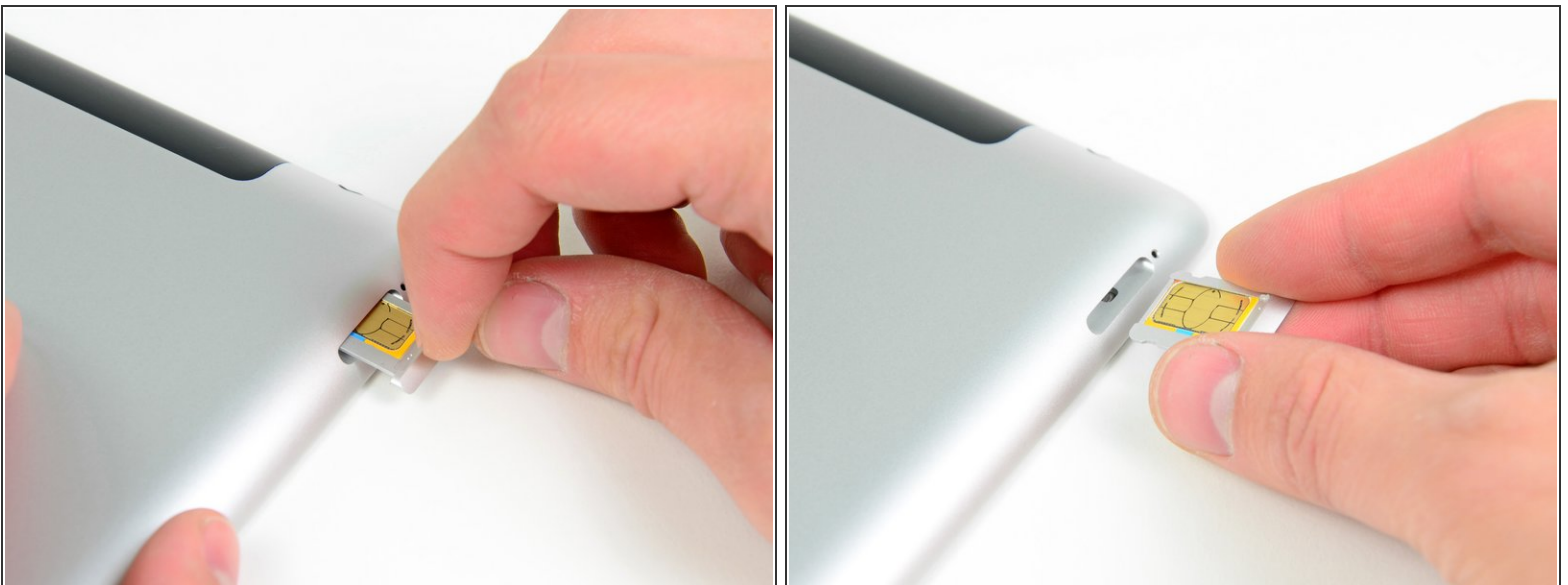
- [SIM Card Eject Tool](#) (1)
-

Schritt 1 — SIM Einschub



- Lasse den SIM Einschub mit einer SIM Auswurf-nadel oder einer aufgebogenen Büroklammer herausspringen.

Schritt 2



- Ziehe den SIM Einschub aus seinem Fach und entferne ihn vom iPad.
- ☞ Wenn nötig kannst du jetzt die SIM Karte herauslösen und austauschen.

Um dein Gerät wieder zusammenzusetzen, folge den Schritten in umgekehrter Reihenfolge.