



Remplacement du clavier de l'IBM ThinkPad T41

T41

Ceci est un guide étape par étape permettant de remplacer le clavier de l'IBM ThinkPad T41. Il vous aidera à le démonter afin d'atteindre le clavier.

Rédigé par: Marissa Blustein



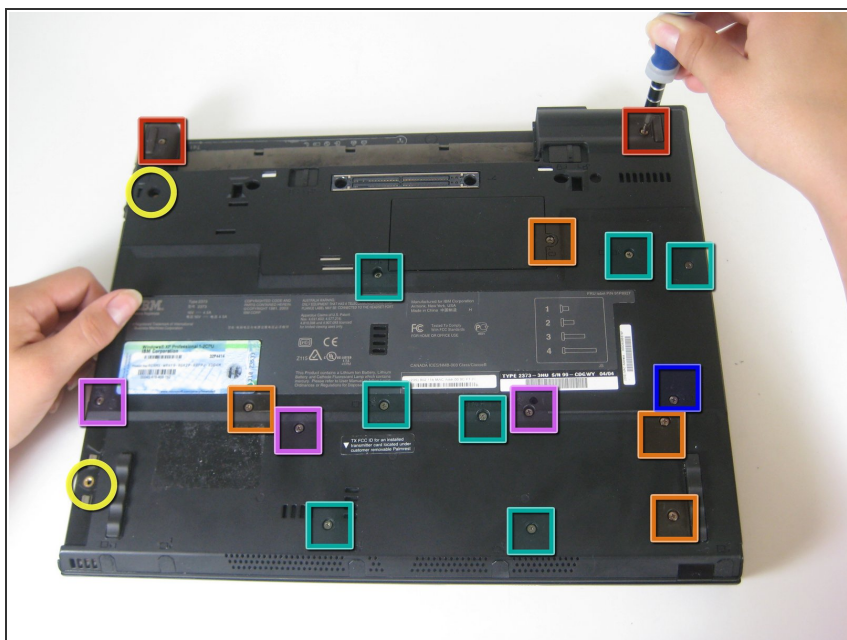
INTRODUCTION

Ce guide de réparation simple vous aidera à démonter votre ordinateur portable IBM ThinkPad T41 pour atteindre et remplacer son clavier.

OUTILS:

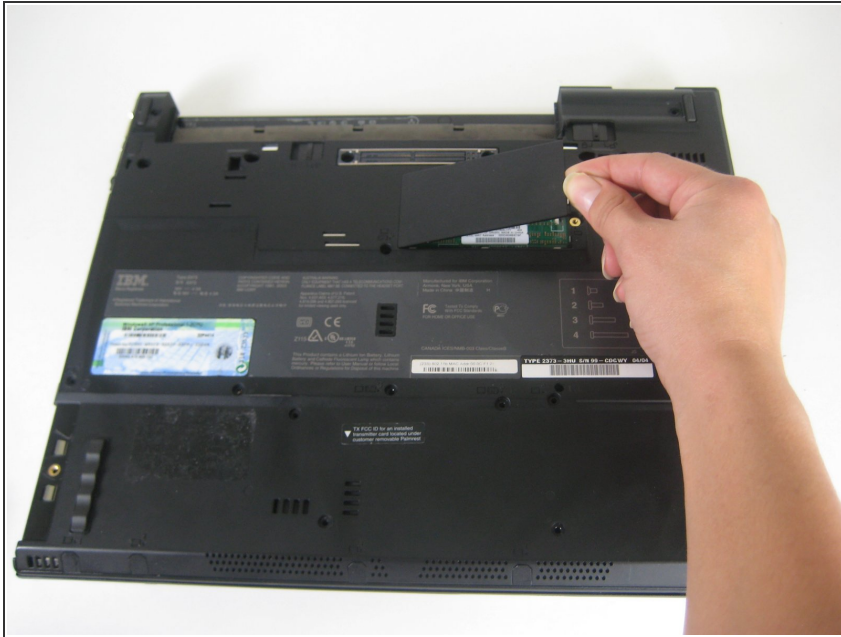
- [Phillips #1 Screwdriver](#) (1)
 - [Spudger](#) (1)
-

Étape 1 — Clavier



- Fermez l'écran et retournez l'ordinateur portable fermé.
- Retirez les 17 vis situées au bas de l'ordinateur.
- ⓘ Les couleurs multiples sur la photo (turquoise, rouge, bleu, orange, jaune et violet) sont à des fins organisationnelles, afin d'indiquer les différentes vis.
- Le marqueur jaune à l'arrière indique la vis de retenue du périphérique UltraBay. Cette vis est optionnelle car le mécanisme UltraBay maintiendra le lecteur ou la batterie en place de toute façon. Le marqueur jaune à l'avant indique la vis de retenue du support du disque dur.

Étape 2



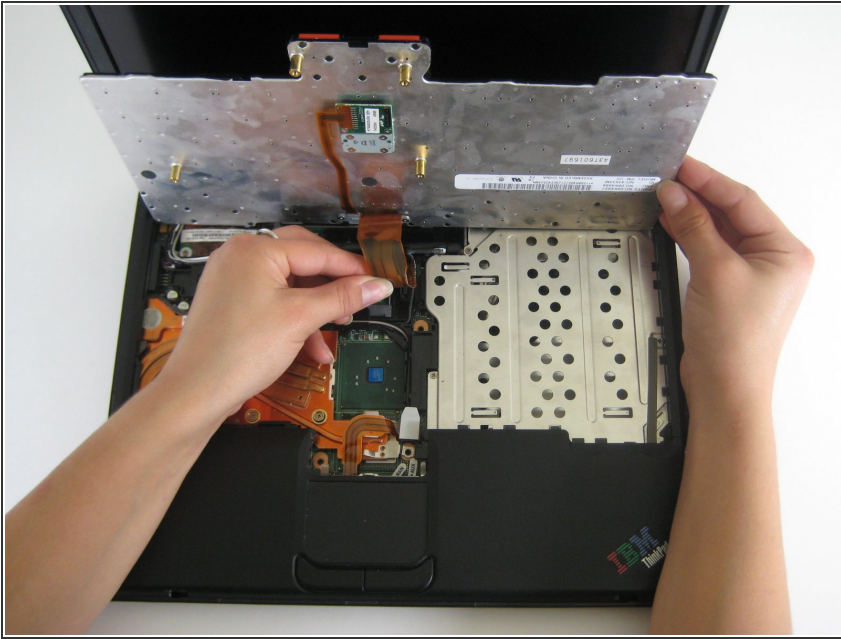
- Retirez le couvercle de l'emplacement de la RAM supplémentaire, en soulevant où la vis était et en tirant.

Étape 3



- Tournez le côté droit de l'ordinateur portable vers le haut et ouvrez l'écran.
 - Soulevez le clavier, en utilisant un spudger dans la jointure entre le clavier et le trackpad.
- ⚠ Attention au câble plat qui se trouve en dessous, qui peut s'arracher si le clavier est levé trop vigoureusement.

Étape 4



- Débranchez le câble plat du clavier, en soulevant les bords de la fiche.
- Retirez le clavier.

Pour remonter votre appareil, suivez ces instructions dans l'ordre inverse.