



why! W650SZ Remplacement du disque dur (stockage de masse)

Written By: Felice Suglia





TOOLS:

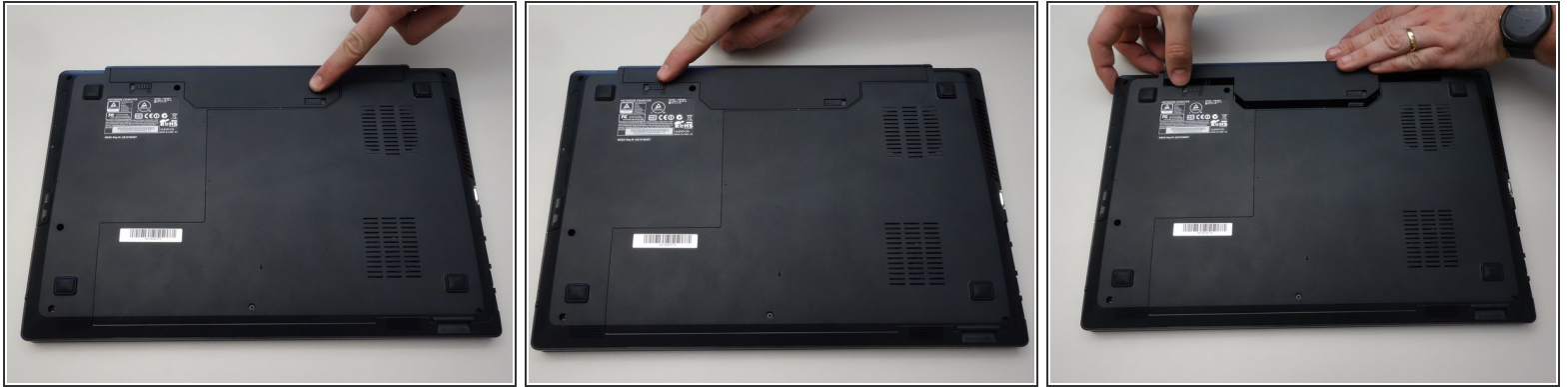
- [Phillips #0 Screwdriver \(1\)](#)



PARTS:

- [Pièces détachées pour W650SZ CH \(1\)](#)
- [Pièces détachées pour W650SZ EU \(1\)](#)

Step 1 — la batterie



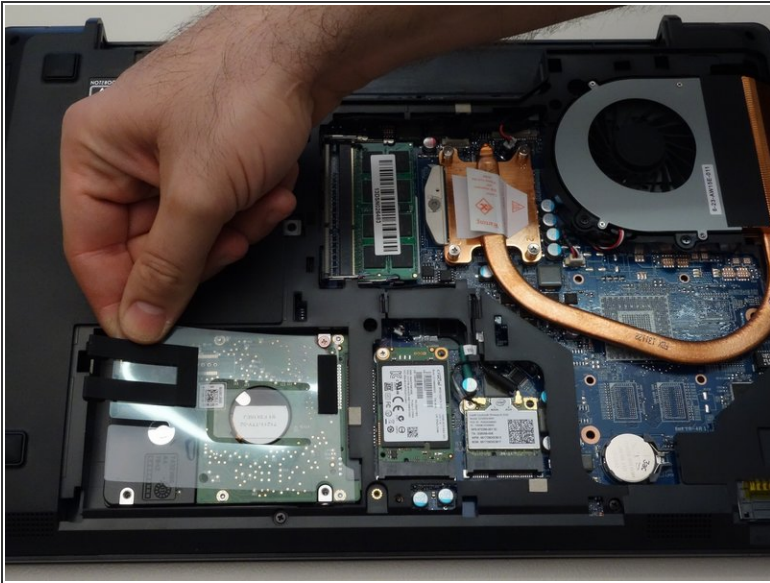
- Déverrouiller le loquet de fixation de la batterie.
- Déverrouiller le verrou de fixation de la batterie situé à gauche.
- Retirer le bloc accumulateur de son logement.

Step 2 — Accès aux principaux composants



- À l'aide du tournevis Philips #0, dévisser les 2 vis du capot inférieur.
- On peut maintenant retirer le couvercle.

Step 3 — Disque dur (stockage de masse)



- Soulever la languette en plastique (y compris la pièce en caoutchouc qui maintient le HDD dans son logement)
- Retirer le HDD de son port SATA3.

Pour le remontage, suivre les instructions dans l'ordre inverse.

This document was last generated on 2019-01-15 05:44:23 AM.