



Remplacement du disque dur de l'IBM ThinkPad T42

Ce guide va vous montrer comment retirer le disque dur

Rédigé par: Austin Kidd



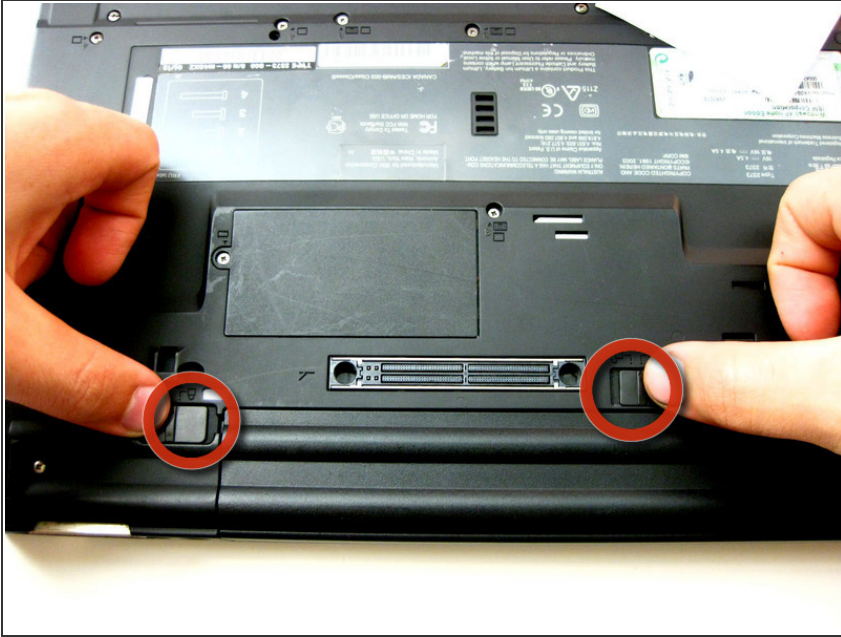
INTRODUCTION

Remplacer le disque dur

OUTILS:

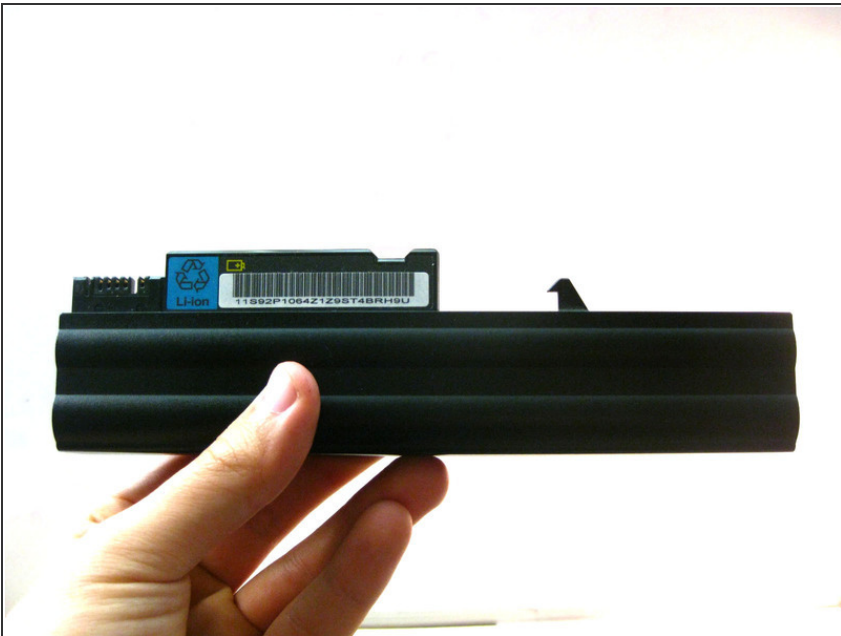
- [Phillips 0 Screwdriver](#) (1)
-

Étape 1 — Batterie



- Faites glisser les 2 curseurs sur le côté inférieur de l'ordinateur portable en position de déverrouillage, comme indiqué.

Étape 2



- Saisissez la batterie et tirez-la tout droit - pas en angle.

Étape 3 — Disque dur



- Dévissez la vis qui maintient le slot du disque dur en place.

Étape 4



- Tirer le disque dur avec l'aide de bords sur la photo. Manipulez-le avec précaution, cela pourrait aider à ouvrir légèrement l'écran.

Étape 5



- Retirez le disque dur et remplacez-le par un nouveau. Puis visser à nouveau.

Pour remonter votre appareil, suivez ces instructions dans l'ordre inverse.

Ce document a été généré pour la dernière fois le 2017-06-19 04:09:36 PM.