



Samsung Galaxy S4 Mini reemplazo de tarjeta SD

Esta guía mostrará cómo reemplazar una tarjeta de memoria defectuosa.

Escrito por: Arletty



INTRODUCCIÓN

Si está descubriendo que no puede instalar nada nuevo o guardar imágenes, lo más probable es que se deba a que la tarjeta de memoria del teléfono está llena.



HERRAMIENTAS:

- [iFixit Opening Tools](#) (1)



PARTES:

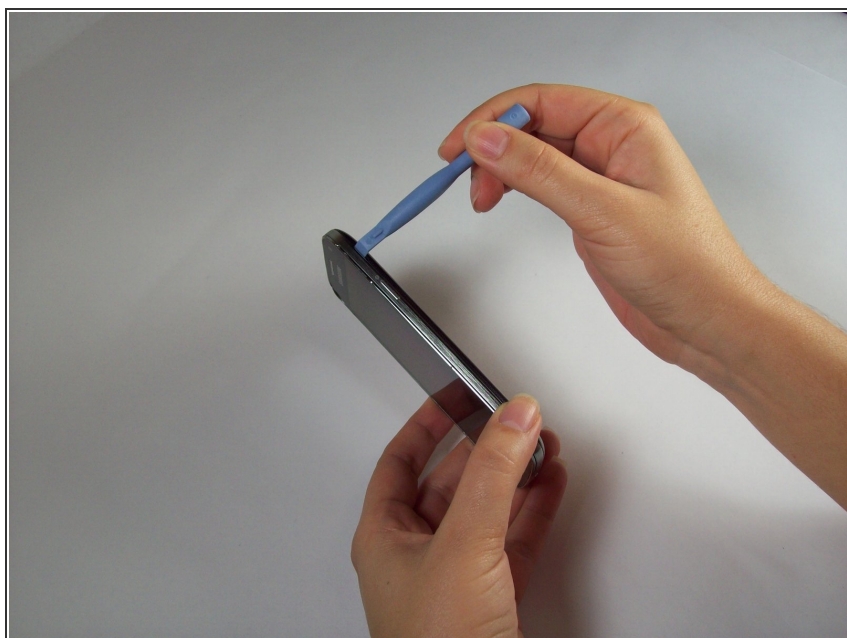
- [Memory Card](#) (1)

Paso 1 — Apaga el teléfono celular



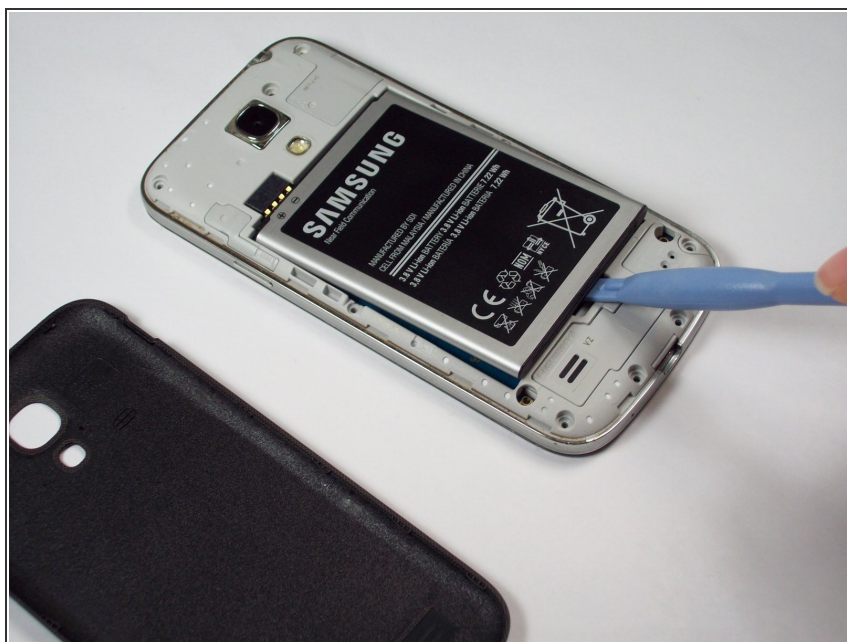
- Mantenga pulsada la tecla END para apagar el teléfono (si está encendido).

Paso 2 — Abrir el teléfono celular



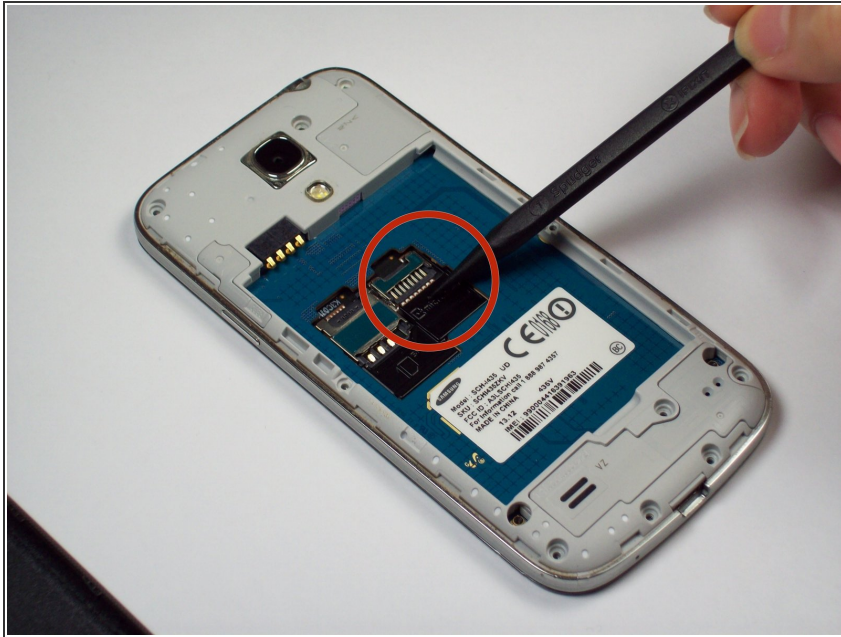
- Saque la cubierta posterior del teléfono celular con la ayuda de una herramienta de apertura de plástico.

Paso 3 — Retire la batería



- Tire de la batería.

Paso 4 — Retire la tarjeta de memoria



- Usando la uña, empuje a través del orificio en la parte superior del soporte de la tarjeta de memoria, para que pueda deslizarse hacia afuera.

Para volver a montar el dispositivo, siga estas instrucciones en orden inverso.