



Samsung Galaxy S5 Mini Akku austauschen

Diese Anleitung zeigt dir, wie du den Akku deines Samsung Galaxy S5 mini ersetzt.

Geschrieben von: Ethan Juhnke



EINLEITUNG

Verwende diese Anleitung, um den Akku deines Samsung Galaxy S5 mini zu ersetzen.

Wenn dein Akku aufgebläht ist, dann [sei besonders vorsichtig](#).



WERKZEUGE:

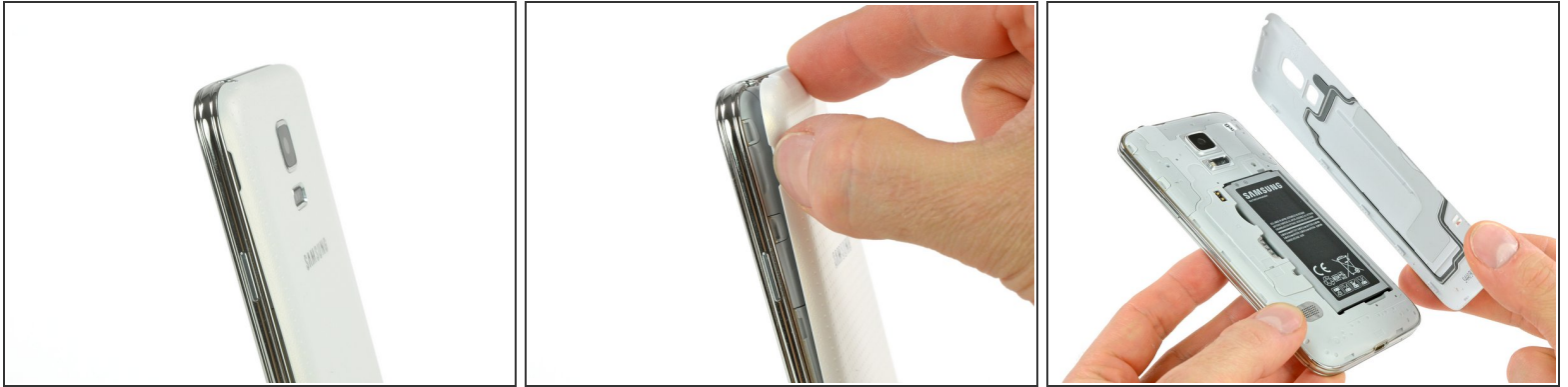
- [iFixit Opening Tools](#) (1)



TEILE:

- [Galaxy S5 Mini Replacement Battery](#) (1)

Schritt 1 — Rückteil



- Setze einen Fingernagel oder ein Plastik Opening Tool in die Kerbe oberhalb des An-/Aus-Schalters.
- Ziehe vorsichtig die Rückabdeckung vom Handy ab.
- ⓘ Die Plastikrasten machen ein knackendes Geräusch beim Abziehen.

Schritt 2 — Akku



- Verwende einen Fingernagel oder ein Plastik Opening Tool, um den Akku an der unteren Aussparung anzuheben.
- Heble den Akku vorsichtig aus dem Smartphone heraus.
- ☞ Achte beim Einsetzen des Akkus auf die korrekte Ausrichtung der Kontakte und drücke ihn leicht ein. Achte darauf, dass der Akku richtig sitzt, er sollte sich mühelos einfügen lassen.

Arbeite die Schritte in umgekehrter Reihenfolge ab, um dein Gerät wieder zusammenzubauen.