



# Reemplazo de batería en un Samsung Galaxy S5 Mini

Esta guía te describe la extracción y reemplazo de la batería en un Samsung Galaxy S5 Mini

Written By: Ethan Juhnke



## INTRODUCCIÓN

Usa esta guía para remover o reemplazar la batería en tu Samsung Galaxy S5 mini.

Si tu batería está hinchada, [toma precauciones adicionales](#).



### HERRAMIENTAS:

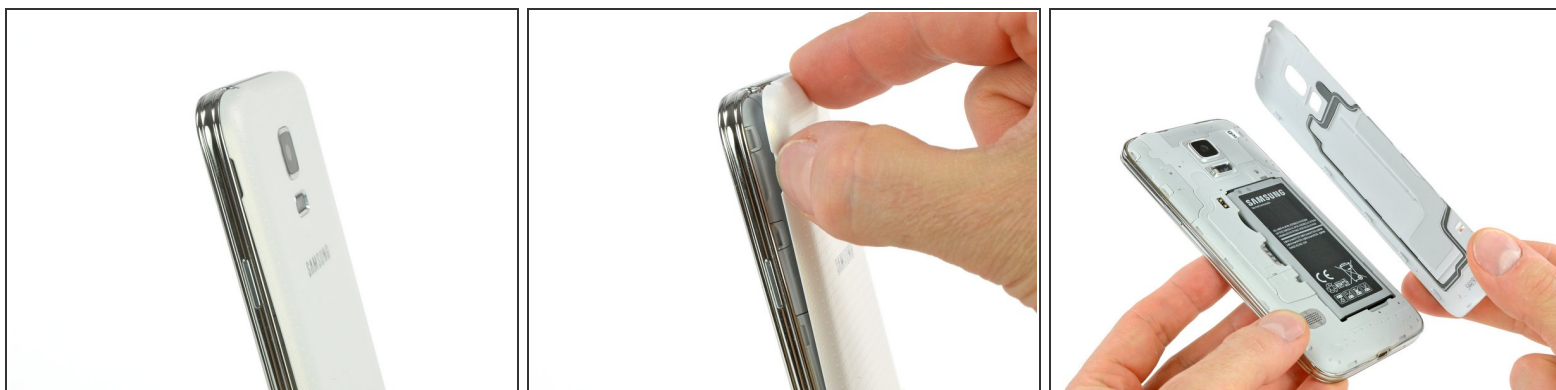
- [iFixit Opening Tools](#) (1)



### PARTES:

- [Galaxy S5 Mini Replacement Battery](#) (1)

## Paso 1 — Panel trasero



- Inserta una uña o una herramienta de apertura de plástico en la ranura ubicada por arriba del botón de encendido.
- Tira suavemente del panel de la parte posterior del teléfono
- ⓘ Los conectores de plástico harán un sonido de estallido cuando se separen.

## Paso 2 — Batería



- Inserta tu uña o herramienta de apertura de plástica en la ranura en la parte inferior de la batería.
- Con cuidado levanta la batería para sacarla del teléfono.
- ✚ Al reemplazar la batería, asegúrate de que los contactos estén alineados y presiona levemente. La batería parecerá caber en direcciones múltiple, por lo que no la insertes de manera forzada.

Para volver a ensamblar tu dispositivo, sigue estas instrucciones en orden inverso.

