



MacBook Pro 15 "Unibody Mid 2010 reemplazo AirPort / Cable Bluetooth

Reemplace el cable AirPort / Bluetooth en su Unibody de 15 "de MacBook Pro de mediados de 2010.

Escrito por: Walter Galan



Este documento fue generado el 2019-10-20 05:05:48 AM (MST).

INTRODUCCIÓN

¿Conexión Wi-Fi o Bluetooth defectuosa? Reemplace el cable AirPort / Bluetooth.



HERRAMIENTAS:

- [Phillips #00 Screwdriver](#) (1)
- [Spudger](#) (1)



PARTES:

- [MacBook Pro 15" Unibody \(Mid 2010\) Airport/Bluetooth Cable](#) (1)

Paso 1 — Caja inferior



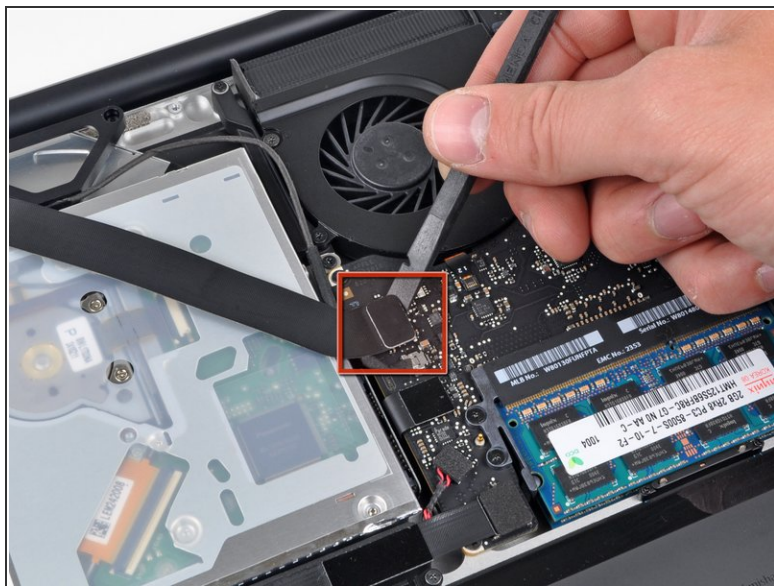
- Remueve los siguientes diez tornillos que aseguran la cubierta trasera a la cubierta superior.
 - Tres tornillos tipo Philips (punta cruz) de 13.5 mm (14.1 mm)
 - Cuando remuevas estos tornillos, ten en cuenta cómo salen en un ángulo ligero. Deben volverse a instalar de igual forma.

Paso 2



- Con la computadora boca abajo y usando ambas manos, levanta la caja trasera de la computadora, cerca de las ventilas, para desprender dos clips de seguridad de la cubierta superior.
- Remueve la caja inferior y apártala.

Paso 3 — Cable AirPort / Bluetooth



- Use el extremo plano de un spudger para levantar el conector del cable AirPort / Bluetooth de la placa lógica.
- Con cuidado, despegue el cable de cinta AirPort / Bluetooth de la parte superior de la carcasa de plástico negro AirPort / Bluetooth.

Paso 4



- Utilice el extremo plano de un spudger para levantar el conector del cable AirPort / Bluetooth de su toma en la placa AirPort / Bluetooth.

Para volver a armar su dispositivo, siga estas instrucciones en orden inverso.