



MacBook Pro 15" Unibody Mid 2010 の AirPort/Bluetoothケーブルの交換

MacBook Pro 15" Unibody Mid 2010 のAirPort/Bluetoothケーブルを交換します。

作成者: Walter Galan



はじめに

Wi-FiやBluetoothの接続が上手くいきませんか？ AirPort/Bluetoothケーブルを交換します。

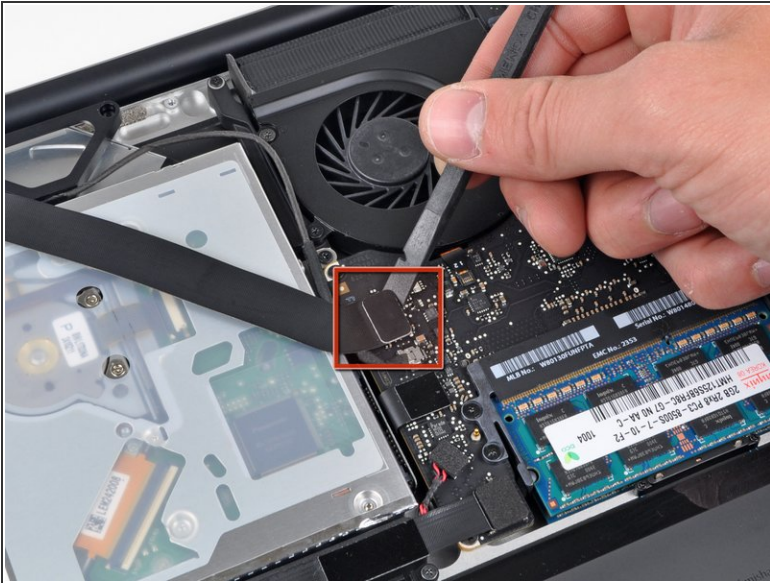
ツール:

- [プラスクリュードライバー\(#00\)](#) (1)
- [スパッジャー](#) (1)

部品:

- [MacBook Pro 15" Unibody \(Mid 2010\) Airport/Bluetooth Cable](#) (1)

手順 3 — AirPort/Bluetoothケーブル



- スパッジャーの平面側を使って、AirPort/Bluetoothケーブルコネクタを基板から引き抜きます。
- 黒色のプラスチック製AirPort/Bluetoothハウジングの上部からAirPort/Bluetoothリボンケーブルを丁寧に剥がします。

手順 4



- スパッジャーの平面側先端を使って、AirPort/BluetoothケーブルコネクタをAirPort/Bluetoothボード上のソケットから引き抜きます。

デバイスを再組み立てする際は、これらのインストラクションを逆の順番に従って作業を進めてください。