



Réinitialisation d'usine / enlever le mot de passe

Enlever le mot de passe et mettre votre Sony Ericsson Xperia Play aux valeurs d'usines

Rédigé par: ZFix



INTRODUCTION

Si vous avez oublié votre mot de passe, PIN ou le verrouillage d'écran, vous pouvez le déverrouiller avec votre compte Google, enregistré sur le téléphone. Vous devez être à portée d'un réseau WiFi déjà utilisé avec le téléphone.

Si vous ne pouvez pas faire cela, la seule façon de contourner la sécurité est de le réinitialiser aux valeurs d'usine.

ATTENTION!!! Vous perdrez toutes vos données !!!

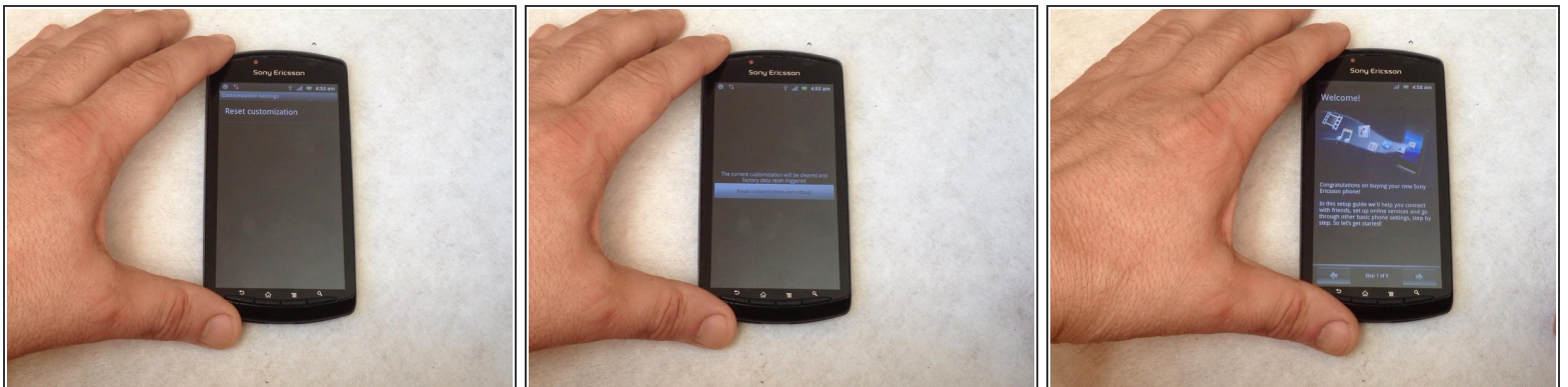
[video: <https://www.youtube.com/watch?v=5Pc-tAT1Th0>]

Étape 1 — Réinitialisation d'usine / enlever le mot de passe



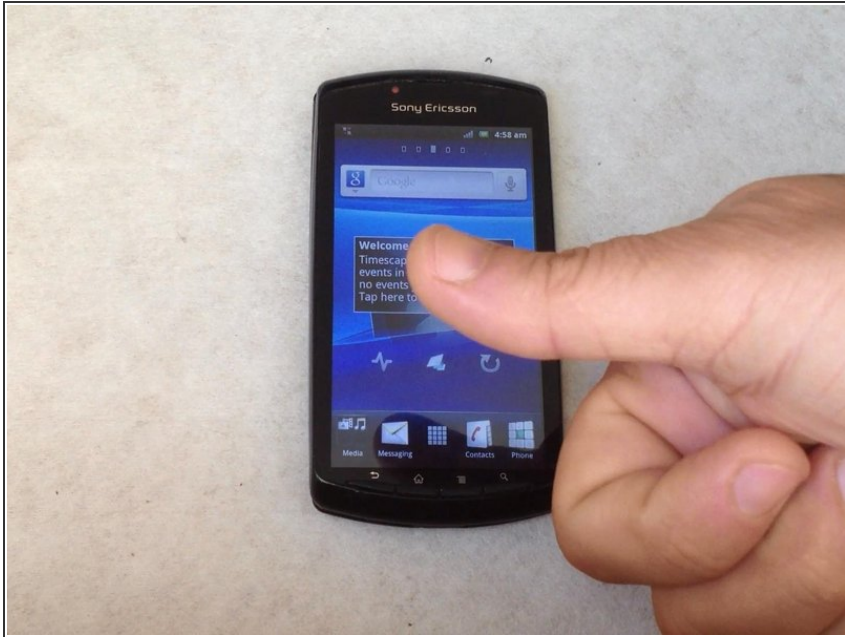
- Ouvrez le clavier d'appel d'urgence.
- Entrez ce code: ***##7378423##**
- Dans le menu service, sélectionnez: **"Customization Settings"**.

Étape 2



- Sélectionnez **"Reset customization"** et **"Reset customization and reboot"**.
- Le système Android va effacer toutes les informations personnelles et redémarrer le téléphone aux paramètres d'usine.

Étape 3



- **Avez-vous réussi ?**

Pour réassembler votre appareil, suivez les étapes dans l'ordre inverse.