



# Garmin Nüvi 200 Rückseite austauschen

Diese Anleitung zeigt dir wie man das Gehäuse des Garmin Nüvi 200 abnimmt und austauscht.

Geschrieben von: Stuart Heater





## WERKZEUGE:

- [iFixit Opening Tools](#) (1)
  - [T5 Torx Screwdriver](#) (1)
-

## Schritt 1 — Gehäuse



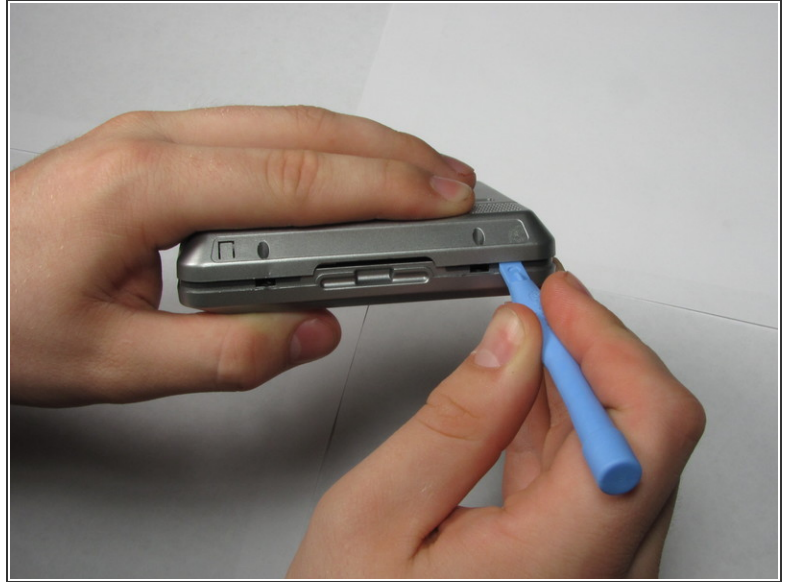
- Ziehe den Aufkleber auf der Unterseite ab um an zwei Schrauben zu gelangen.

## Schritt 2



- Entferne die beiden T5 Torx Schrauben.

### Schritt 3



- Stecke ein Öffnungswerkzeug in den Spalt zwischen vorderem und hinterem Gehäuse.
- Arbeite dich sorgfältig um das Gerät herum um die beiden Gehäusenhälften zu trennen.
- ⓘ Achte darauf, dass der Einschalter auf seiner Position bleibt wenn du die Rückseite abnimmst.

Dieses Dokument wurde zuletzt angelegt am 2017-06-18 01:43:33 AM.