



# Remplacement de la carte mère du Toshiba A1304T

Utilisez ce guide pour remplacer la carte logique Toshiba A1304T

Rédigé par: Christopher



 **OUTILS:**

- Flathead 3/32" or 2.5 mm Screwdriver (1)

## Étape 1 — Démontage du panneau arrière du Toshiba A1304T



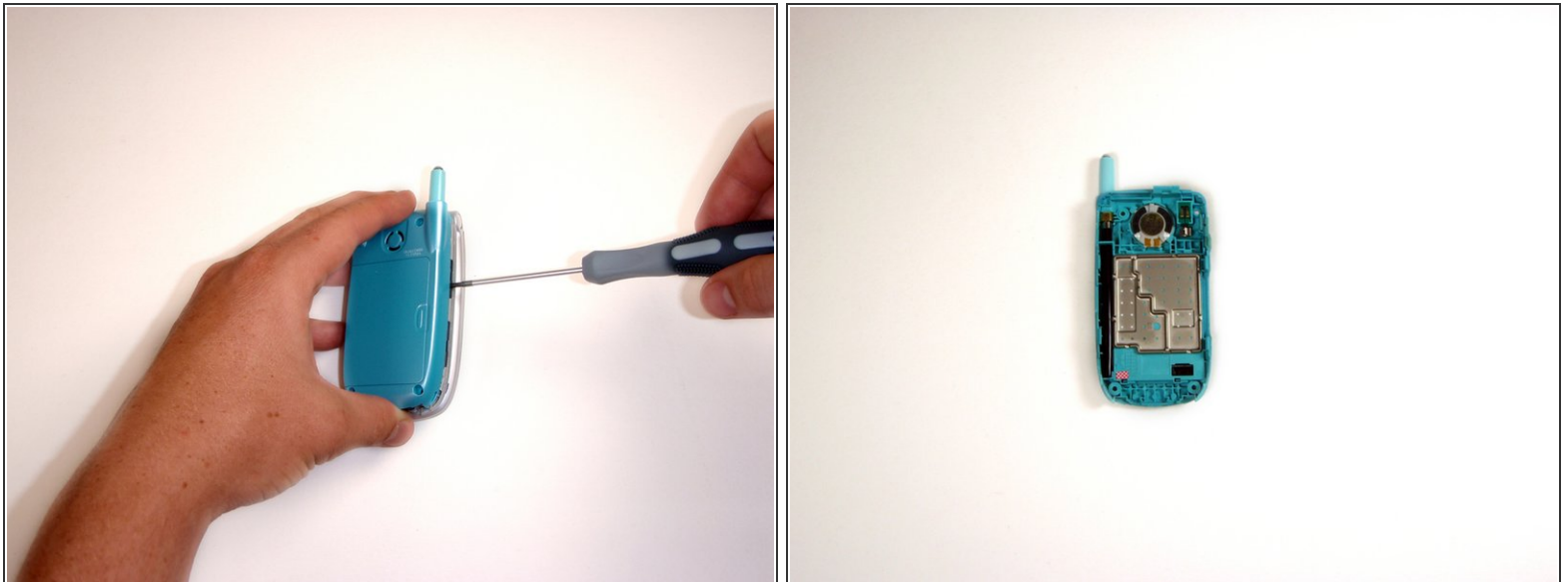
- À l'aide d'une pointe, d'une punaise ou d'une épingle similaire, retirez les quatre bouchons en plastique situés sur le panneau arrière.

## Étape 2



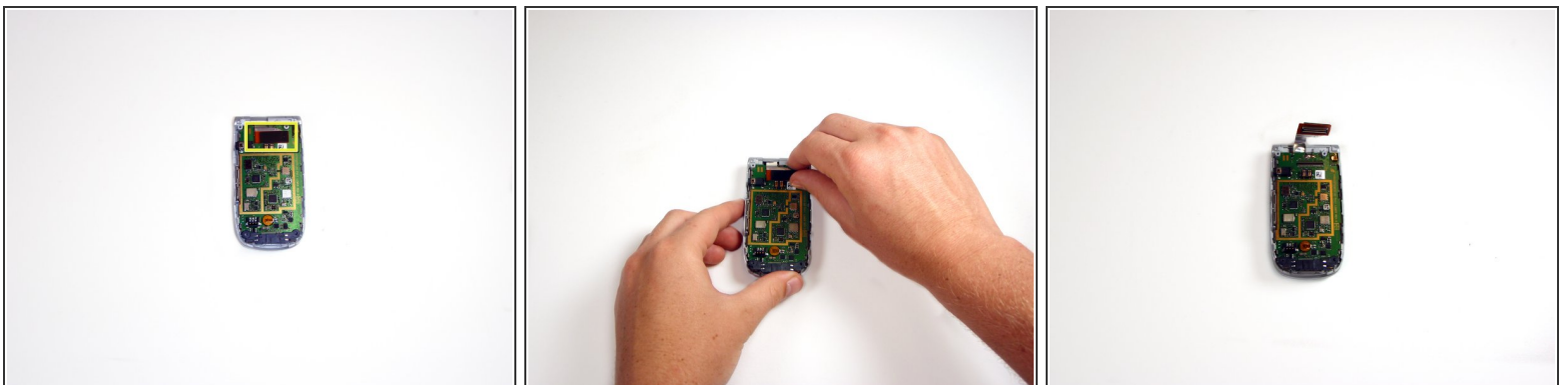
- Avec le tournevis à embout de sécurité Torx T8, retirez les quatre vis dans les emplacements désignés.
- ⓘ Le tournevis Bit Bit de sécurité Torx T8 peut être remplacé par un petit tournevis à tête plate. L'enlèvement des vis peut cependant être légèrement plus difficile.

### Étape 3



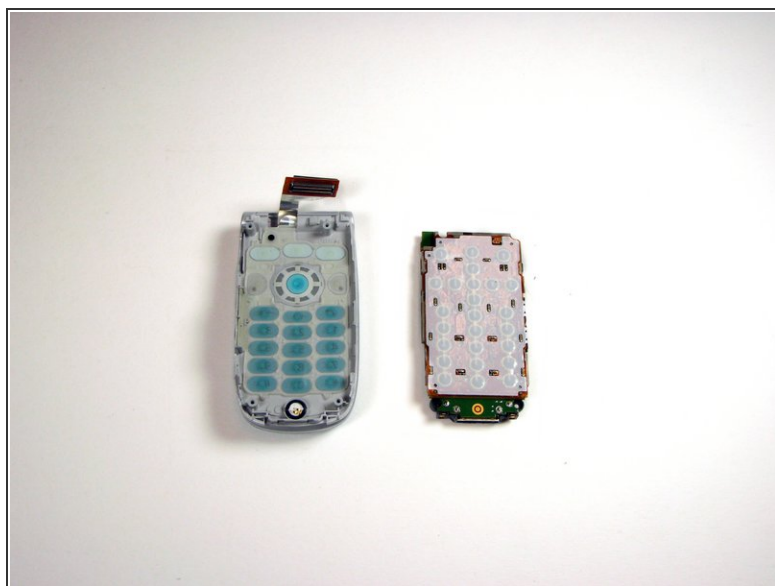
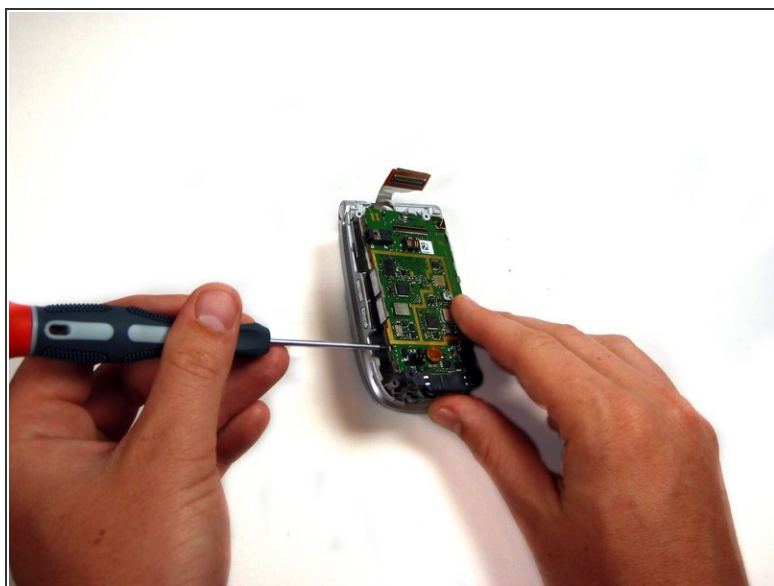
- Si nécessaire, utilisez le tournevis à tête plate pour soulever délicatement le panneau du téléphone.
- Avec vos doigts, soulevez le panneau de l'appareil.

### Étape 4 — Carte mère



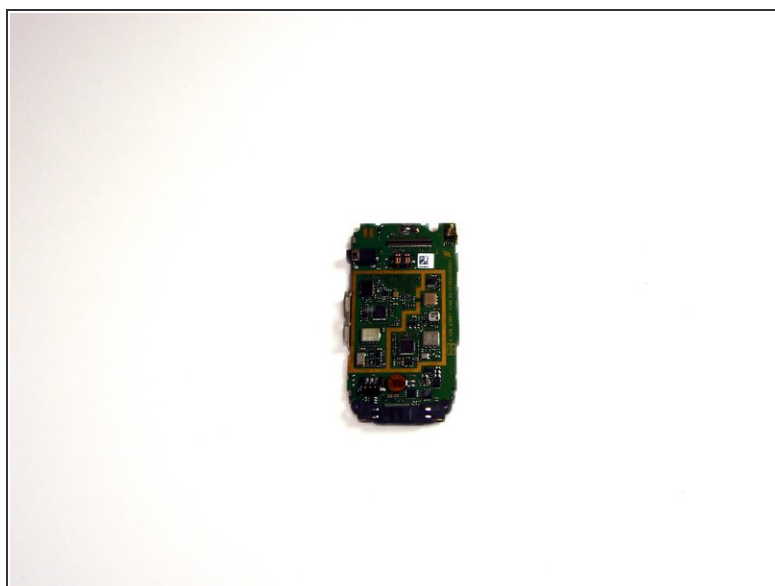
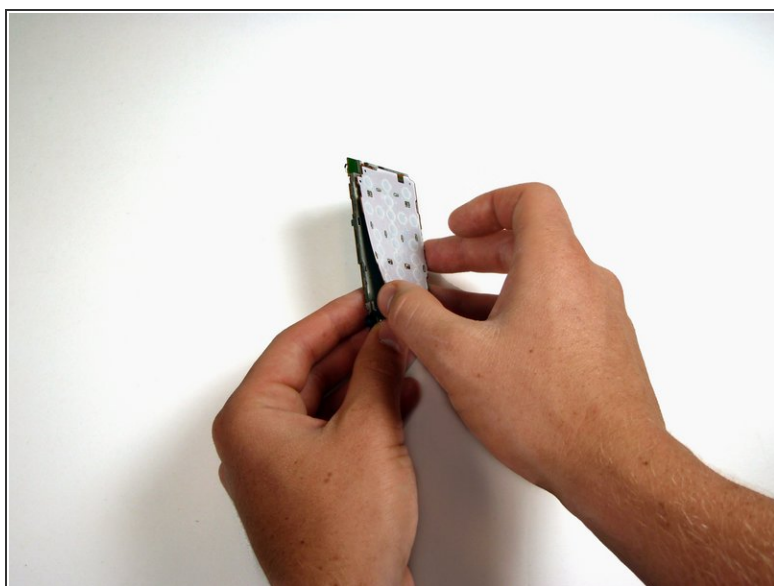
- Utilisez vos doigts pour détacher délicatement le fil ruban de la carte logique.

## Étape 5



- Utilisez le tournevis à tête plate pour soulever la carte logique et le clavier de l'appareil.

## Étape 6



- Utilisez votre pouce pour éplucher le clavier de l'appareil.

Pour réassembler votre appareil, suivez ces instructions dans l'ordre inverse.