



Remplacement de la batterie du Motorola V188

Ce guide vous montre comment remplacer la batterie du Motorola V188

Rédigé par: rab777hp



INTRODUCTION

Ce guide passe en revue les étapes pour accéder et enlever la batterie du Motorola V188

PIÈCES:

- [Motorola OEM AANN4285B Lithium Ion Cellular Phone Battery \(1\)](#)

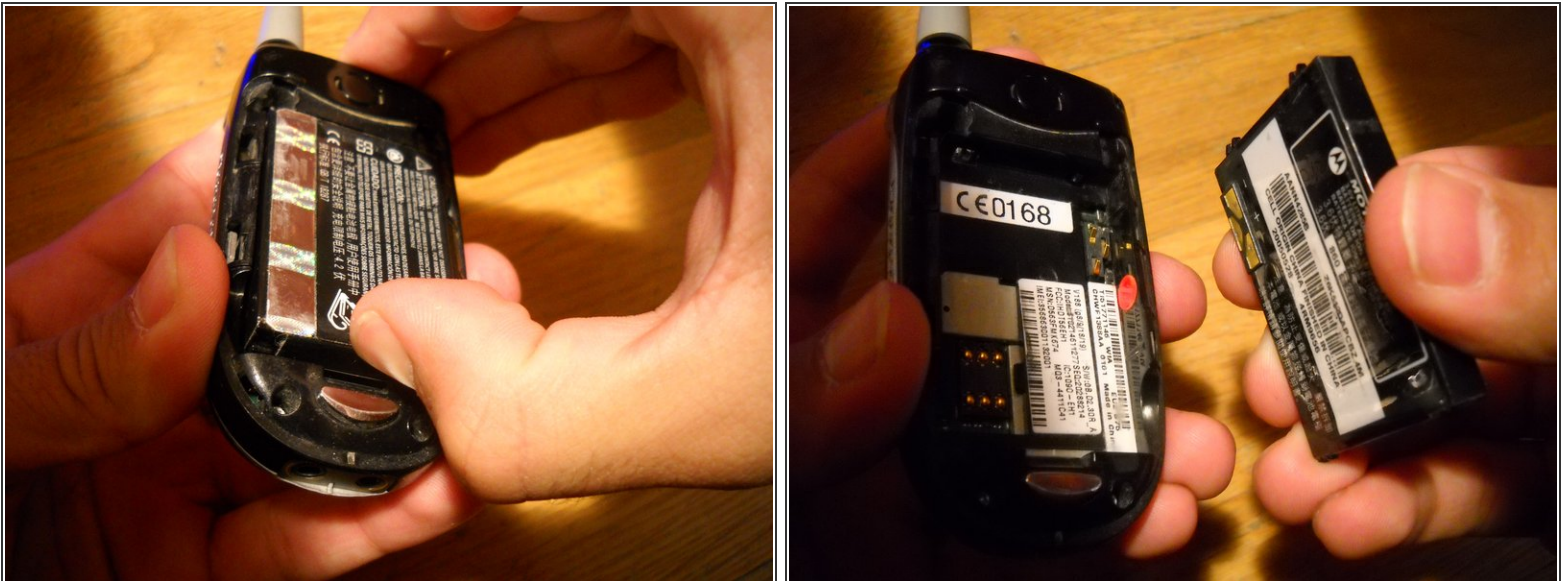
or compatible replacement

Étape 1 — Batterie



- Appuyez sur le bouton en bas du panneau arrière et faites glisser le panneau vers le bas pour l'enlever
- Retirez le panneau arrière

Étape 2



- Insérez votre pouce dans l'espace entre le bouton et la batterie et poussez vers le haut
- Puis tirez vers le haut pour tirer la batterie hors du téléphone

Pour réassembler votre appareil, suivez ces instructions dans l'ordre inverse.