



Samsung Galaxy S5 Mini Rückabdeckung austauschen

Diese Anleitung beschreibt den Ausbau der Rückabdeckung eines Samsung Galaxy S5 Mini.

Written By: Jon Kuzmich



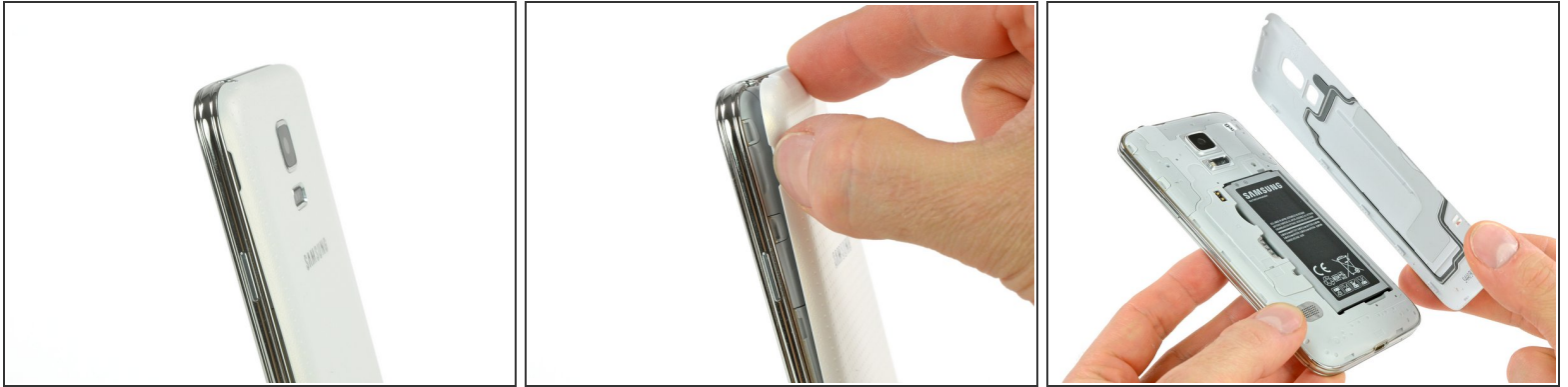
INTRODUCTION

Verwende diese Anleitung, um die Rückabdeckung deines Samsung Galaxy S5 Mini auszubauen und zu ersetzen.

TOOLS:

- [iFixit Opening Tools](#) (1)
-

Schritt 1 — Rückteil



- Setze einen Fingernagel oder ein Plastik Opening Tool in die Kerbe oberhalb des An-/Aus-Schalters.
- Ziehe vorsichtig die Rückabdeckung vom Handy ab.
- ⓘ Die Plastikrasten machen ein knackendes Geräusch beim Abziehen.

Arbeite die Schritte in umgekehrter Reihenfolge ab, um dein Gerät wieder zusammenzubauen.