



Samsung Galaxy S5 Mini Displayeinheit austauschen

Austausch der Displayeinheit am Samsung Galaxy S5 mini.

Geschrieben von: Jon Kuzmich



EINLEITUNG

Diese Anleitung zeigt dir, wie du die Displayeinheit austauschen kannst.



WERKZEUGE:

- [iFixit Opening Tools](#) (1)
- [iOpener](#) (1)
- [Spudger](#) (1)
- [iFixit Opening Picks set of 6](#) (1)

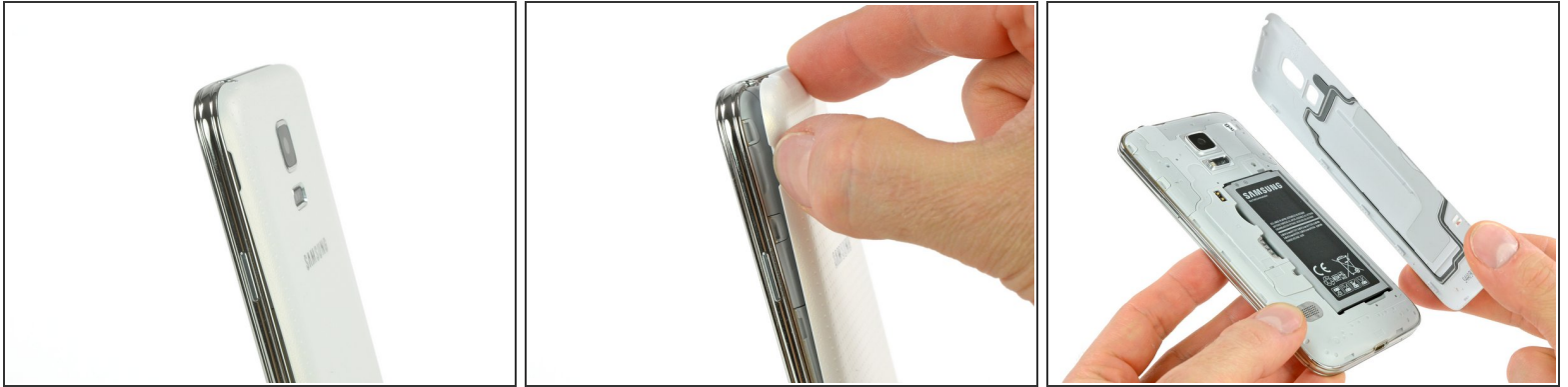
Optional, but Recommended



TEILE:

- [Galaxy S5 Mini AMOLED Screen and Digitizer](#) (1)

Schritt 1 — Rückteil



- Setze einen Fingernagel oder ein Plastik Opening Tool in die Kerbe oberhalb des An-/Aus-Schalters.
 - Ziehe vorsichtig die Rückabdeckung vom Handy ab.
- i** Die Plastikrasten machen ein knackendes Geräusch beim Abziehen.

Schritt 2 — Akku



- Verwende einen Fingernagel oder ein Plastik Opening Tool, um den Akku an der unteren Aussparung anzuheben.
 - Heble den Akku vorsichtig aus dem Smartphone heraus.
- ⚠** Achte beim Einsetzen des Akkus auf die korrekte Ausrichtung der Kontakte und drücke ihn leicht ein. Achte darauf, dass der Akku richtig sitzt, er sollte sich mühelos einfügen lassen.

Schritt 3 — Displayeinheit




- Drehe das Smartphone um und lege es so auf eine flache Oberfläche, dass die Rückseite zu dir zeigt.
- Hebele den Verbinder des Home Button Kabels mit einem Spudger oder Plastiköffnungswerkzeug hoch und löse es.
- Schiebe beim Zusammenbau den Verbinder des Home Button Kabels durch den offenen Schlitz in der Displayeinheit.
- Benutze einen [iOpener](#), um den Kleber unter dem Display aufzuweichen.

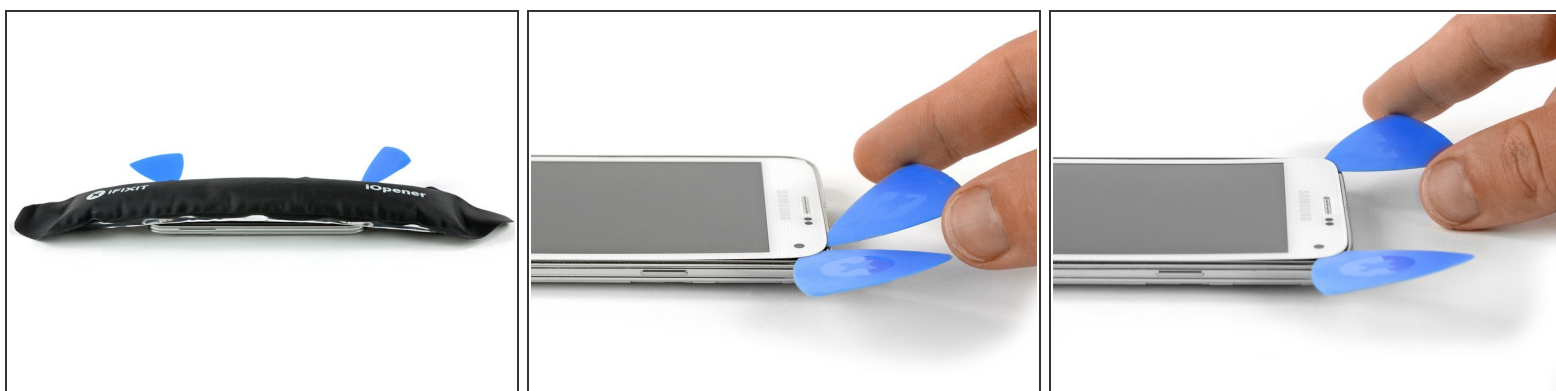
Schritt 4



- Drehe das Smartphone um, so dass es auf seiner Rückseite liegt.
- Setze ein Plastiköffnungswerkzeug oder ein Plektrum in den Spalt zwischen Bildschirm und Rahmen ein und schiebe es die rechte Seite entlang, um den Kleber zu lösen.
- Hebe die Displayeinheit vorsichtig weg vom Rahmen, bis ein kleiner Spalt entstanden ist. Lasse das erste Plektrum in der unteren rechten Ecke neben dem Home Button stecken.
- Setze ein zweites Plektrum ein und schiebe es bis zur oberen linken Ecke des Smartphones. Löse dadurch den Kleber unter dem Display.

 Setze das Plektrum nicht tiefer als 3 mm ein, du könntest sonst einige Bauteile beschädigen.

Schritt 5




- Erhitze erneut das Display, besonders die obere und linke Vorderseite, mit dem iOpener.
- Setze ein drittes Plektrum ein und schiebe es bis zur oberen linken Ecke des Smartphones. Achte auf die Frontkamera und den Lautsprecher!

Dieses Dokument wurde am 2019-10-09 05:08:40 PM (MST) erstellt.

Schritt 6



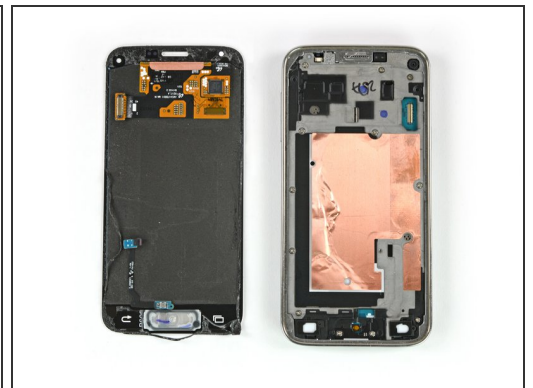
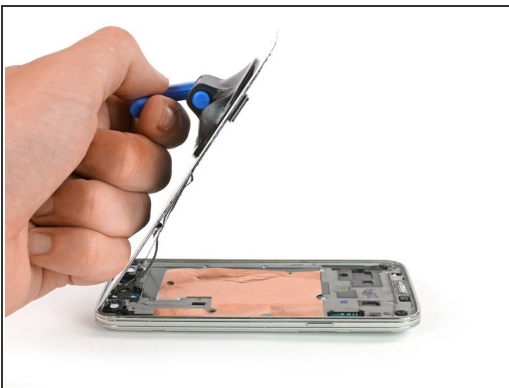
- Setze ein viertes Plektrum ein und schiebe es bis zur unteren linken Ecke neben dem Home Button.
 - Verdrehe das Plektrum in der oberen rechten Ecke, um das Display anzuheben. Wenn es immer noch festklebt, dann schiebe die vier Plektren so, wie eben gezeigt herum, um Klebereste aufzutrennen.
-  Entferne die Displayeinheit noch nicht vom Rahmen, sie ist immer noch mit einem Kabel angeschlossen.

Schritt 7



- ⚠ Lasse das Oberteil der Displayeinheit am Rahmen.
- Löse den Verbinder des Displaykabels mit einem Spudger.

Schritt 8



- Benutze einen [Saugheber](#), um das Display vom Smartphone wegzuheben. Der Verbinder des Home Button Kabels sollte dabei durch eine kleine Öffnung im Mittelrahmen gleiten. Wenn das nicht leicht geht, kannst du mit einer Pinzette nachhelfen.
- Ziehe die Displayeinheit weg vom Smartphone und entferne sie.

Um dein Gerät wieder zusammenzusetzen, folge den Anweisungen in umgekehrter Reihenfolge.