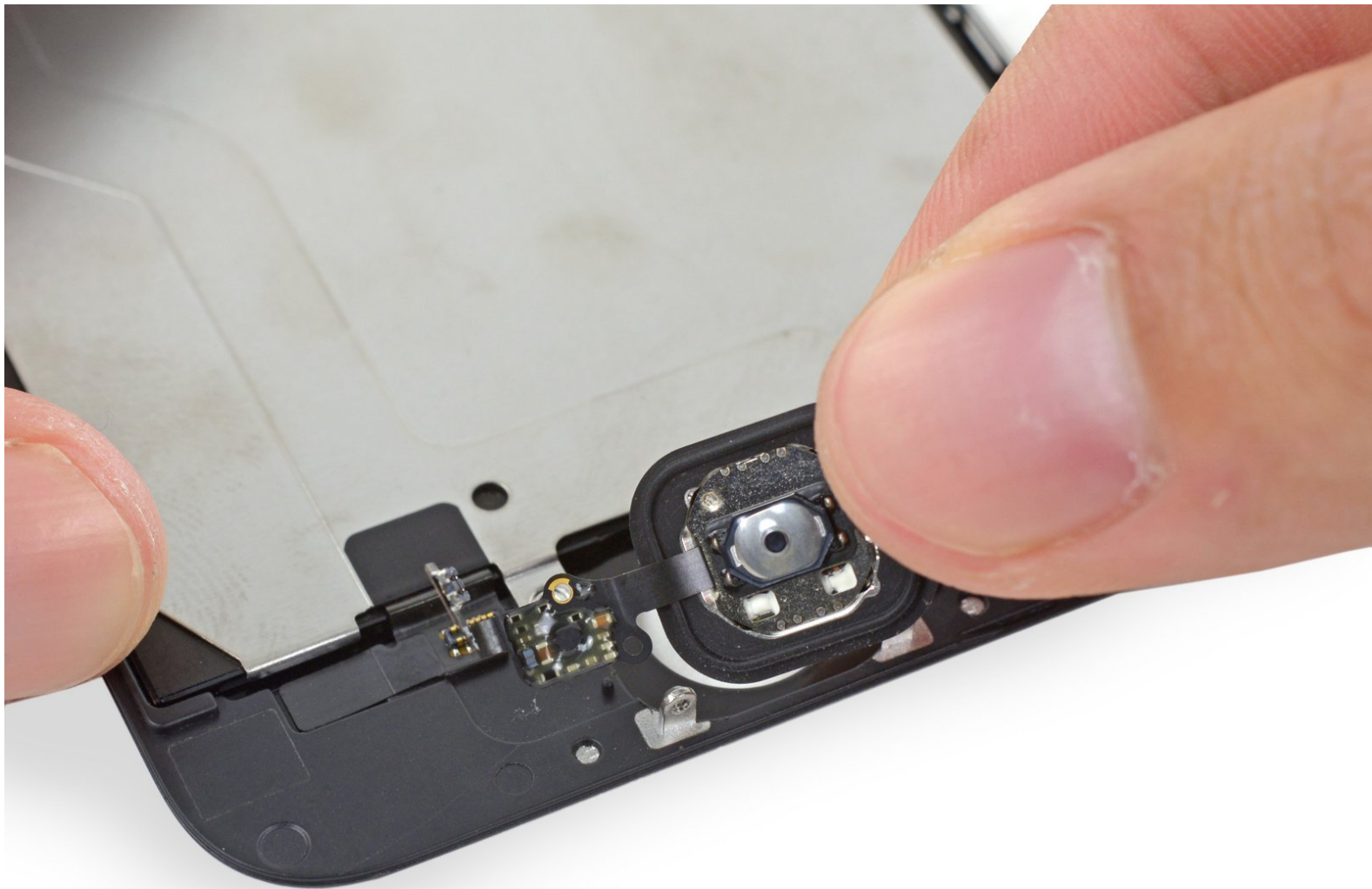




Remplacement du bouton Home de l'iPhone 6

pré requis pour enlever le bouton Home

Rédigé par: Sam Goldheart



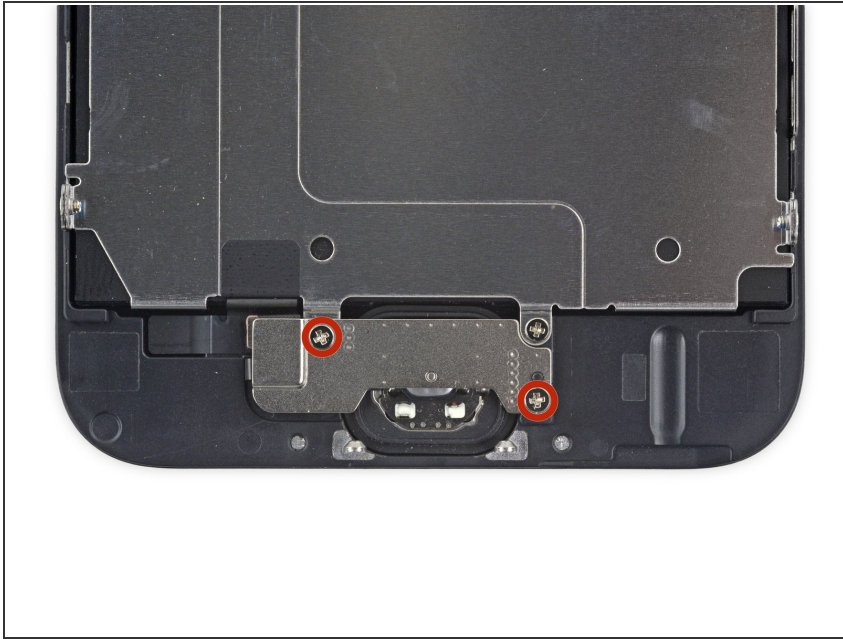
INTRODUCTION

pré requis uniquement (le guide complet pour enlever le bouton home comprend aussi le joint)

OUTILS:

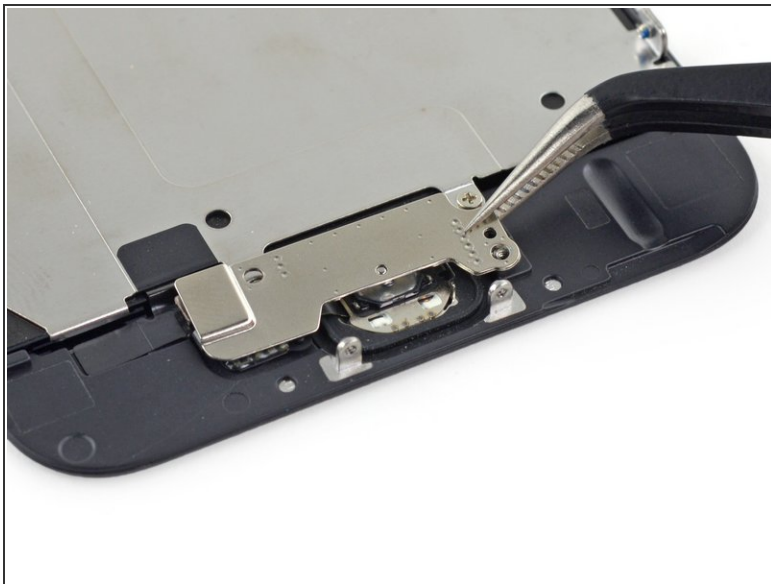
- [P2 Pentalobe Screwdriver iPhone](#) (1)
 - [iSlack](#) (1)
 - [iFixit Opening Tools](#) (1)
 - [Suction Handle](#) (1)
 - [Tweezers](#) (1)
 - [Phillips #00 Screwdriver](#) (1)
 - [Spudger](#) (1)
-

Étape 1 — Bouton Home



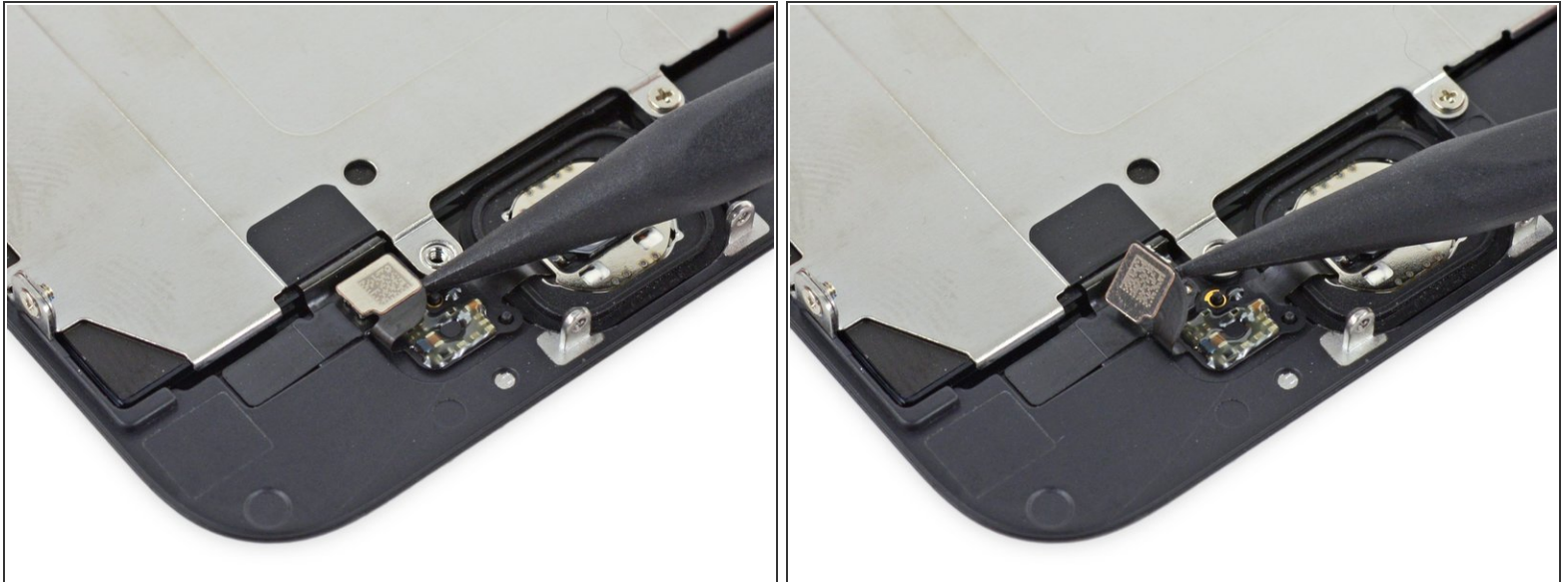
- Enlevez les deux vis cruciformes Phillips #00 de 1,9 mm qui attachent le cache du bouton Home.

Étape 2



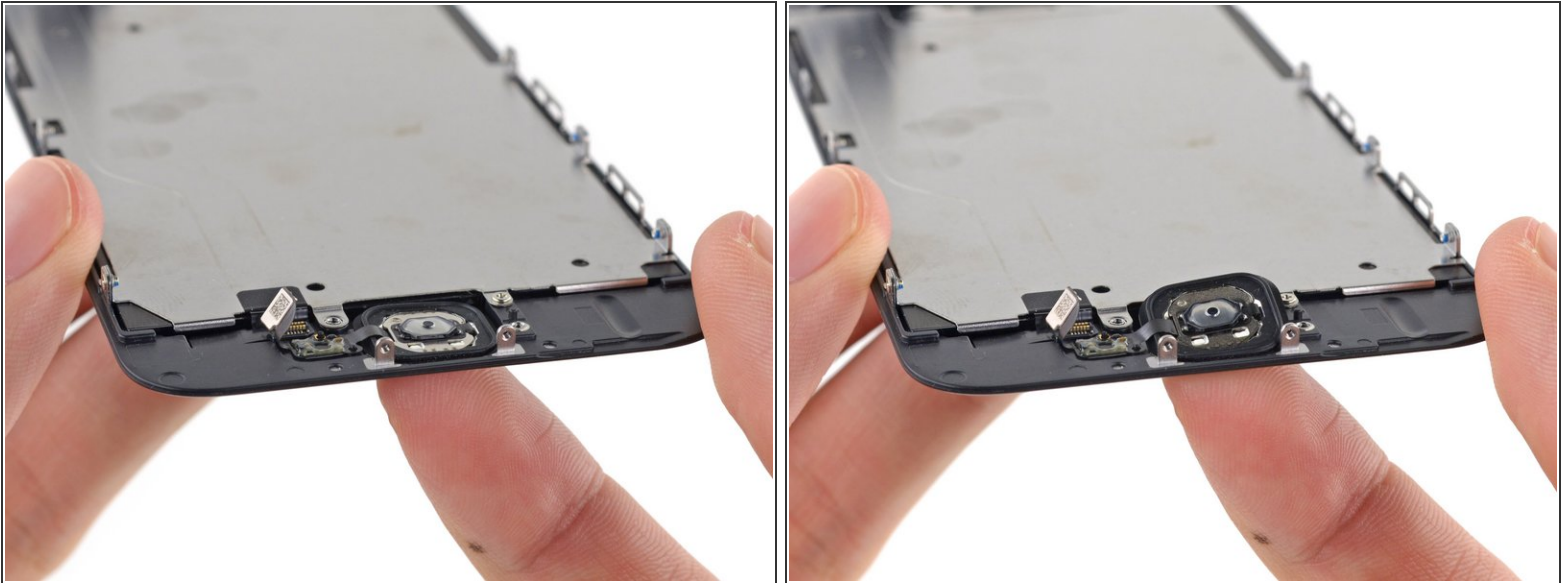
- Retirez le cache du bouton Home de l'écran.

Étape 3



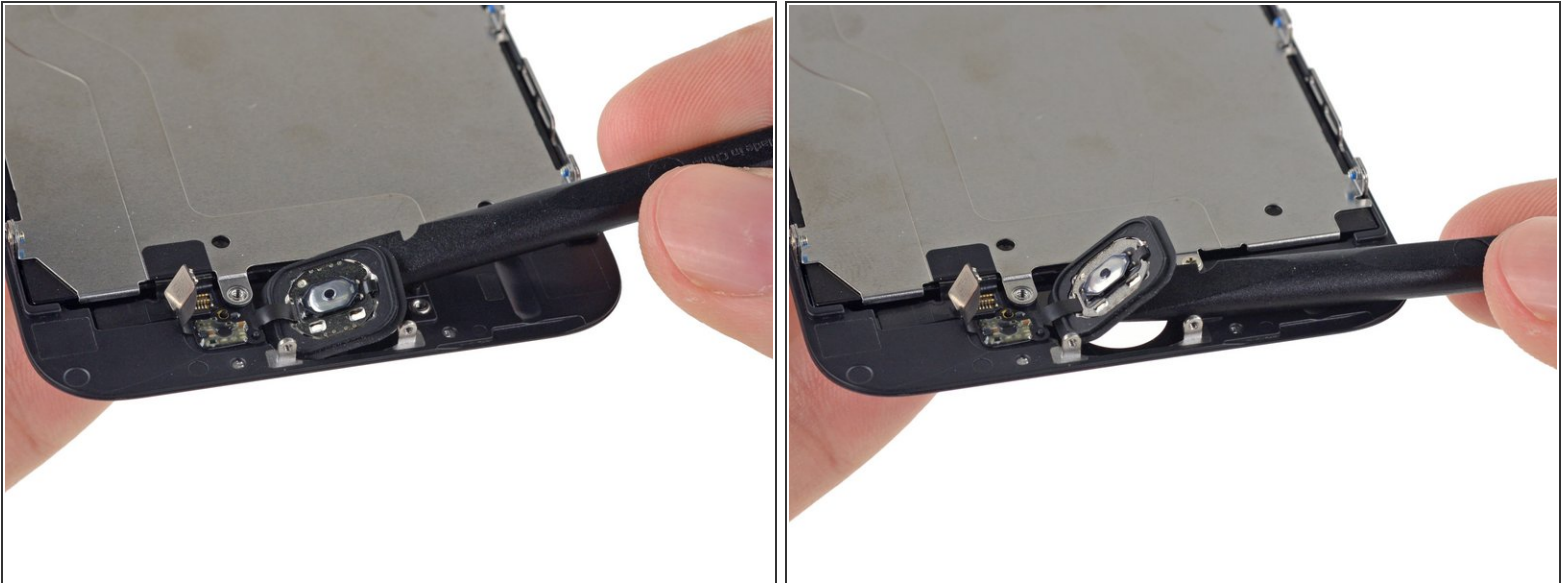
- Utilisez la pointe d'une spatule pour déconnecter le connecteur de la nappe de bouton Home en le poussant vers le haut et à l'écart du bouton Home.

Étape 4



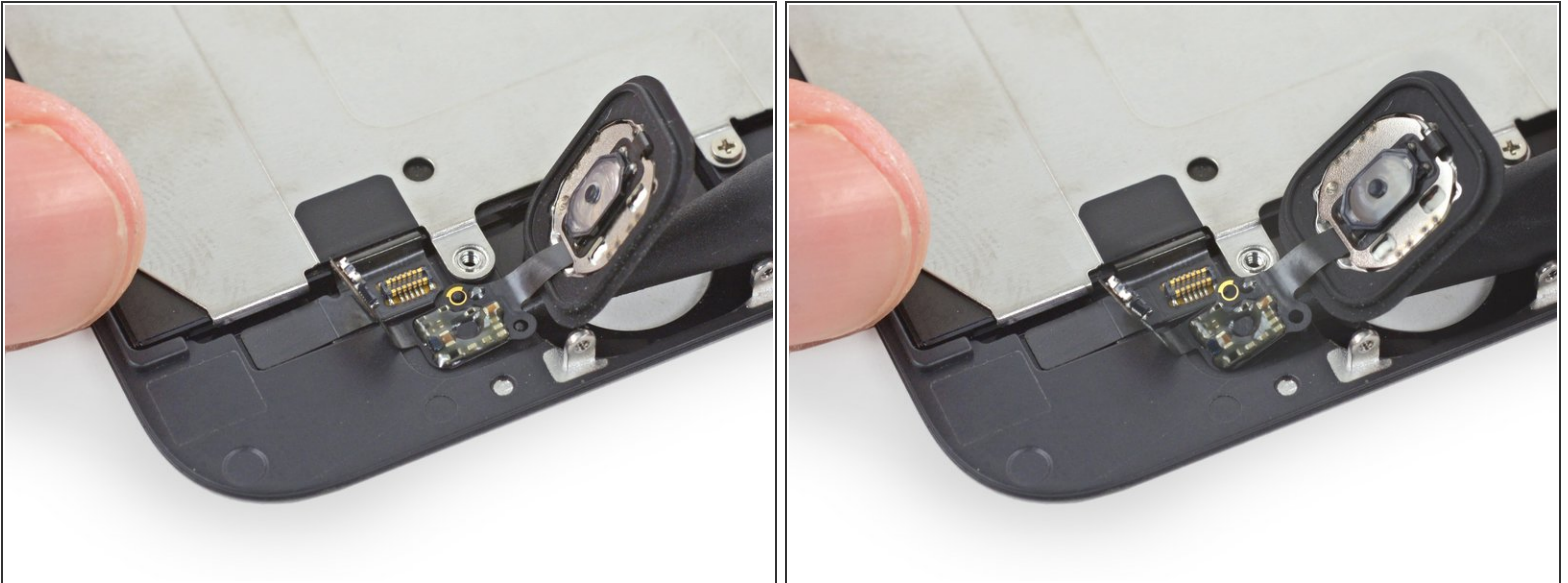
- Poussez délicatement le coin supérieure de gauche du bouton home vers le haut et écarté de l'écran.
- ⚠ Ne faites pas passer le bouton home en entier, il ne vous faut qu'un coin pour enlever le reste avec une spatule.
- ⓘ Cette membrane est très fine. Si vous avez l'impression que vous allez casser le bouton, chauffez le un peu (avec un [iOpener](#), un pistolet à air chaud, ou un sèche-cheveux) et essayez à nouveau.

Étape 5




- Avec une spatule, retirez délicatement le bouton Home de l'écran.

Étape 6



- Utilisez la pointe d'une spatule et décollez soigneusement la nappe de bouton home de la bande adhésive qui l'attache à l'écran.

 Si le câble ne se sépare pas facilement, appliquez de la chaleur en utilisant un iOpener ou un séchoir pour ramollir l'adhésif puis essayez à nouveau. Faites attention à ne pas endommager le câble.

Étape 7



- Une fois la bande adhésive enlevée, retirer le bouton Home de l'écran.
- ⓘ Si la vitre que vous remplacez est brisée, il se peut qu'il y ait des bris de verre collés au bouton home. Retirez soigneusement les bris de verre avant de transférer le bouton home de l'ancien écran vers le nouveau.

Pour remonter votre appareil, suivez ces instructions dans l'ordre inverse.